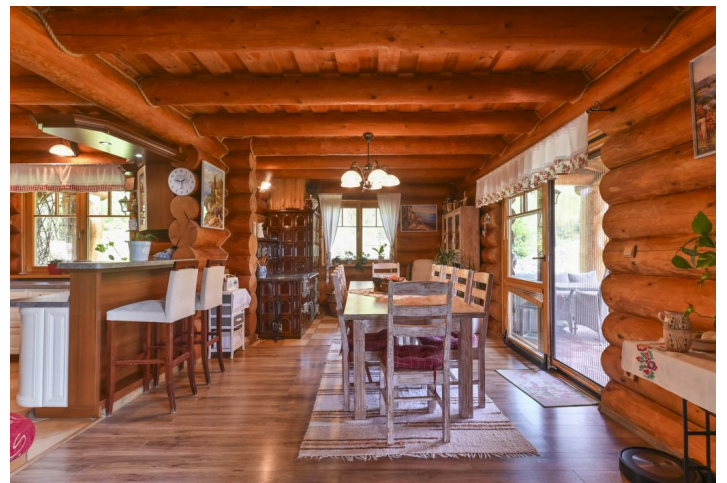




## Rodinný dom 6-izbový

547 m<sup>2</sup>, Podzámčok, Zvolen

Cena na vyžiadanie







## Rodinný dom 6-izbový

547 m<sup>2</sup>, Podzámčok, Zvolen

### Cena na vyžiadanie

Celková plocha	547 m <sup>2</sup>
Pozemok	11 123 m <sup>2</sup>
Zastavaná plocha	244 m <sup>2</sup>
Podlahová plocha	341 m <sup>2</sup>
Balkón	17 m <sup>2</sup>
Parkovanie	zateplená garáž pre 2 autá
Garáž	86 m <sup>2</sup>
Pivnica	103 m <sup>2</sup>
PENB	A
Referenčné číslo	106180

**V obklopení zelene sa nachádza tento nízkoenergetický zrubový dom umiestnený na okraji malebnej obce Podzámčok v blízkosti Zvolena. V dome dominuje smrekové drevo a okrem hektárového pozemku k nemu patrí dvojgaráž, altánok s krbom, murovaná pivnica či sauna.**

Tento dom zasadený v mierne svahovitom pozemku disponuje na 1. NP obývacou miestnosťou s **krbom**, kuchyňou s komorou, jedálenskou časťou s kachľami a vstupom na terasu, 2 izbami a kúpeľňou. Na podkroví (2. NP) sú umiestnené **3 izby s dvomi balkónmi**, galéria, šatník, kúpeľňa s WC, druhá kúpeľňa s rohovou vaňou s vírivkou a **saunou**, sklad. Na oplotenom pozemku v exteriéri domu sa nachádza zateplená dvojgaráž, altánok s krbom (35 m<sup>2</sup>), kamenná **pivnica** (103 m<sup>2</sup>), prístrešok (79 m<sup>2</sup>) a vŕtaná studňa používaná na úžitkovú vodu a závlahový systém.

Zo **smrekového dreva** tu je schodisko, podlahy, dvere a okná s termoizolačným dvojsklom. Keramické dlažby v kuchyni a kúpeľňách majú **podlahové kúrenie**, v obytných miestnostiach sú použité elektrické konventory, ohrev vody zabezpečujú 2 elektrické bojler. V dome je taktiež IT sieť, zabezpečenie objektu alebo čistiareň odpadových vôd. Pred garážou sa nachádza zámková dlažba (220 m<sup>2</sup>).

Obec Podzámčok leží na území regiónu **Podpoľanie**, ktorý definuje malebná podhorská krajina s prírodnými krásami, množstvom lesov, potokov a minerálnych prameňov, ale aj jedinečnou a stále živou slovenskou ľudovou kultúrou. Obec má **výhodnú polohu v blízkosti miest** – nechádza sa 10 km južne od Zvolena a 30 km od Banskej Bystrice. Zrubový dom leží v severovýchodnej časti Pliešovskej kotliny hraničiacej s pohorím Javorie.

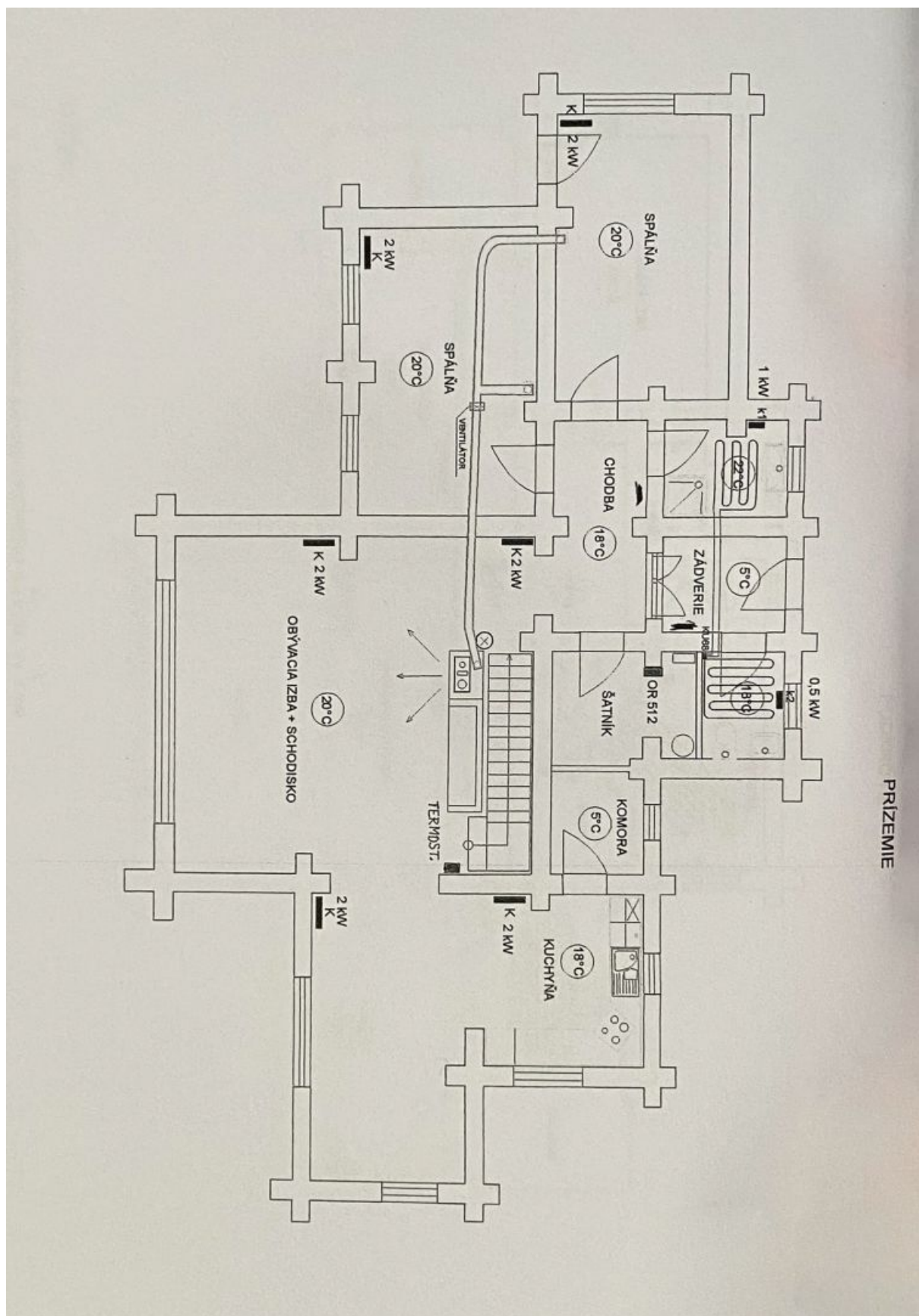
Úžitková plocha 547 m<sup>2</sup>, podlahová plocha 341 m<sup>2</sup>, balkóny 17 m<sup>2</sup>, pozemok 11 123 m<sup>2</sup>.



## Rodinný dom 6-izbový

547 m<sup>2</sup>, Podzámčok, Zvolen

Cena na vyžiadanie





## Rodinný dom 6-izbový

547 m<sup>2</sup>, Podzámčok, Zvolen

Cena na vyžiadanie

