



## Byt 4+1

129 m<sup>2</sup>, Praha 6, Bubeneč, Gotthardská

Prenajaté





## Byt 4+1

129 m<sup>2</sup>, Praha 6, Bubeneč, Gotthardská

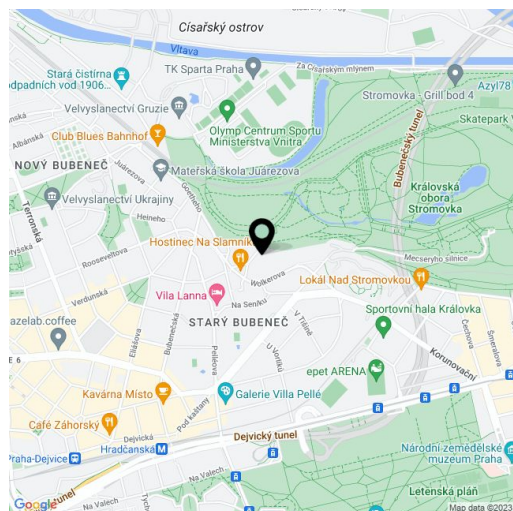
## Prenajaté

Celková plocha	129 m <sup>2</sup>
Parkovanie	Áno
Pivnica	-
PENB	F
Referenčné číslo	10623
K dispozícii od	ihneď

**Moderný byt v priamom susedstve parku Stromovka. Ponúkame na prenájom kompletne novo zrenovovaný, plne zariadený byt s 3 spálňami a 2 kúpeľňami v 2. poschodí starostlivo zrekonštruovaného bytového domu z konca 19. stor., s novým výťahom. Budova stojí v tichej slepej ulici v prestížnej diplomatickej štvrti Bubeneč, pár minút chôdze od zastávky autobusu, v pešom dosahu staníc metra Hradčanská a Dejvická s plnou vybavenosťou v bezprostrednom okolí, v rýchlom dosahu letiska a medzinárodných škôl v Prahe 6.**

Interiér bytu tvorí rohová obývacia izba, plne vybavená kuchyňa, hlavná spáľňa s en-suite kúpeľňou (vaňa, toaleta, bidet. sprška), ďalšie dve spálne, samostatná kúpeľňa (vaňa, toaleta, bidet. sprška) a vstupná hala.

**Vstavané skrine vo všetkých spálňach a hale, parkety, dlažba, bezpečnostné vstupné dvere, veľké okná, umývačka, indukčná varná doska, mikrovlnná rúra, plynový kotol, satelitný príjem. Možnosť prenájmu parkovacieho státia pri dome za 3000 Kč mesačne (podľa aktuálnej dostupnosti). Preddavky na spoločné služby a vodu: 2500 Kč mesačne. Elektrina a plyn sa prevádza na nájomcu.**



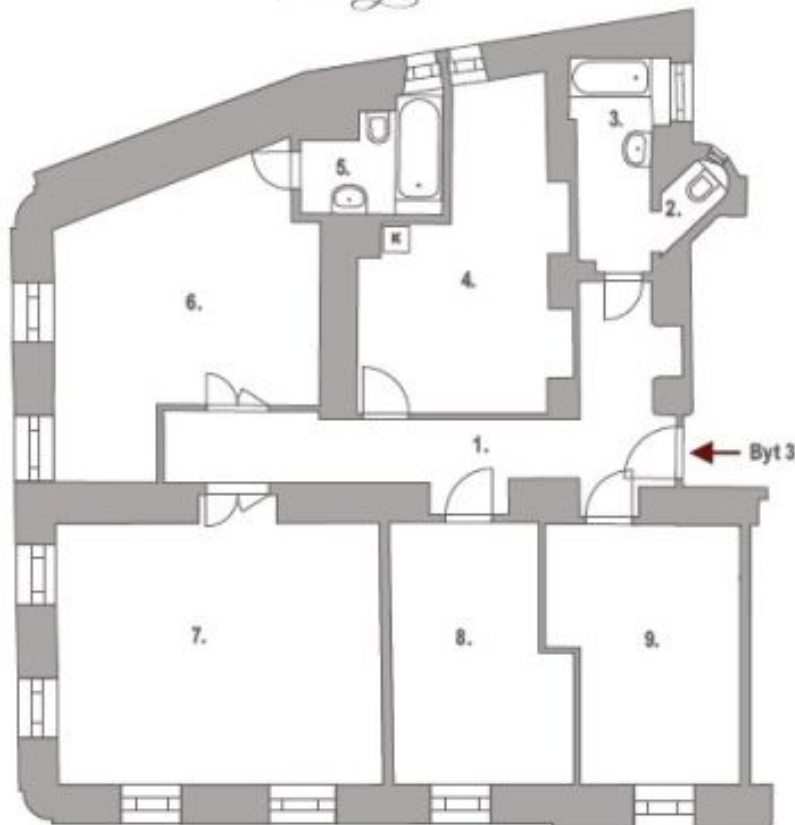
\* Area of the unit according to the Civil Code. The area consists of the sum total area of the entire unit bounded by perimeter walls.



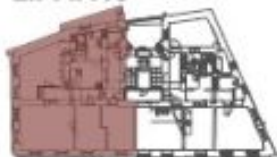
## Byt 4+1

129 m<sup>2</sup>, Praha 6, Bubeneč, Gotthardská

Prenajaté



### 2.PATRO



### BYT 3 4+1



Byt 3	3.NP
1.	chodba 15,1 m <sup>2</sup>
2.	WC 1,0 m <sup>2</sup>
3.	koupelna 5,0 m <sup>2</sup>
4.	kuchyň 15,2 m <sup>2</sup>
5.	koupelna 3,9 m <sup>2</sup>
6.	pokoj 20,7 m <sup>2</sup>
7.	obýv.pokoj s jídelnou 26,9 m <sup>2</sup>
8.	pokoj 13,1 m <sup>2</sup>
9.	pokoj 14,1 m <sup>2</sup>
<b>Celková užitná plocha bytu 115,0 m<sup>2</sup></b>	
<b>Celková podlahová plocha 129,4m<sup>2</sup></b>	