



Byt 4+1

129 m², Praha 6, Bubeneč, Gotthardská

Prenajaté





Byt 4+1

129 m², Praha 6, Bubeneč, Gotthardská

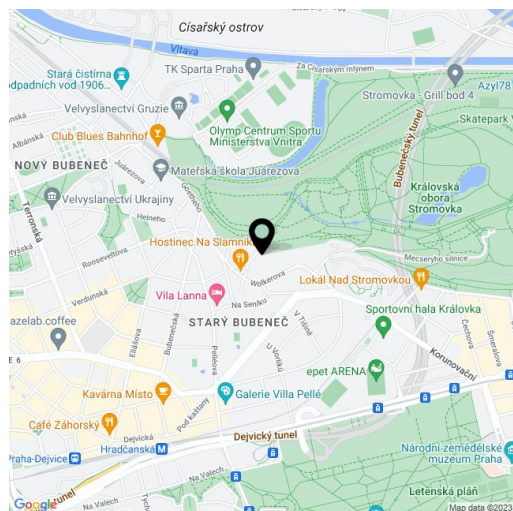
Prenajaté

Celková plocha	129 m ²
Parkovanie	Áno
Pivnica	-
PENB	F
Referenčné číslo	10623
K dispozícii od	Ihneď

Moderný byt v priamom susedstve parku Stromovka. Ponúkame na prenájom kompletne novo zrenovovaný, plne zariadený byt s 3 spálňami a 2 kúpeľňami v 2. poschodí starostlivo zrekonštruovaného bytového domu z konca 19. stor., s novým výťahom. Budova stojí v tichej slepej ulici v prestížnej diplomatickej štvrti Bubeneč, pár minút chôdze od zastávky autobusu, v pešom dosahu staníc metra Hradčanská a Dejvická s plnou vybavenosťou v bezprostrednom okolí, v rýchlom dosahu letiska a medzinárodných škôl v Prahe 6.

Interiér bytu tvorí rohová obývacia izba, plne vybavená kuchyňa, hlavná spáľňa s en-suite kúpeľňou (vaňa, toaleta, bidet. sprška), ďalšie dve spálne, samostatná kúpeľňa (vaňa, toaleta, bidet. sprška) a vstupná hala.

Vstavané skrine vo všetkých spálňach a hale, parkety, dlažba, bezpečnostné vstupné dvere, veľké okná, umývačka, indukčná varná doska, mikrovlnná rúra, plynový kotol, satelitný príjem. **Možnosť prenájmu parkovacieho státia** pri dome za 3000 Kč mesačne (podľa aktuálnej dostupnosti). Preddavky na spoločné služby a vodu: 2500 Kč mesačne. Elektrina a plyn sa prevádza na nájomcu.



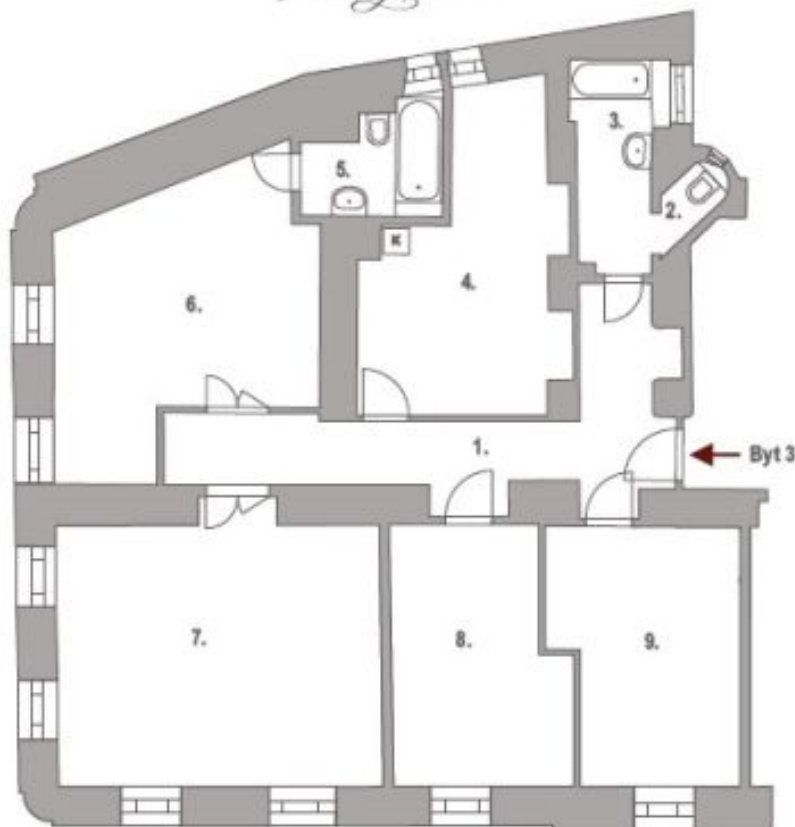
* Area of the unit according to the Civil Code. The area consists of the sum total area of the entire unit bounded by perimeter walls.



Byt 4+1

129 m², Praha 6, Bubeneč, Gotthardská

Prenajaté



2.PATRO



BYT 3 4+1



Byt 3	3.NP
1.	chodba 15,1 m ²
2.	WC 1,0 m ²
3.	koupelna 5,0 m ²
4.	kuchyň 15,2 m ²
5.	koupelna 3,9 m ²
6.	pokoj 20,7 m ²
7.	obýv.pokoj s krbem 26,9 m ²
8.	pokoj 13,1 m ²
9.	pokoj 14,1 m ²
Celková užitná plocha bytu 115,0 m²	
Celková podlahová plocha 129,4m²	