



## Byt 4+1

133 m<sup>2</sup>, Praha 6, Bubeneč, Gotthardská

Prenajaté



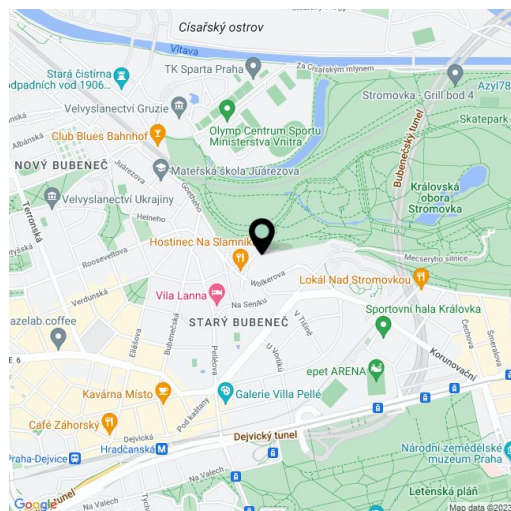
**Byt 4+1**133 m<sup>2</sup>, Praha 6, Bubeneč, Gotthardská**Prenajaté**

Celková plocha	133 m <sup>2</sup>
Parkovanie	Áno
Pivnica	-
PENB	F
Referenčné číslo	10624
K dispozícii od	ihneď

**Moderný byt v priamom susedstve parku Stromovka. Ponúkame na prenájom kompletne novo zrenovovaný, plne zariadený byt s 3 spálňami a 2 kúpeľňami v 3. poschodí starostlivo zrekonštruovaného bytového domu z konca 19. stor., s novým výťahom. Budova stojí v tichej slepej ulici v prestížnej diplomatickej štvrti Bubeneč, pár minút chôdze od zastávky autobusu, v pešom dosahu staníc metra Hradčanská a Dejvická s plnou vybavenosťou v bezprostrednom okolí, v rýchlom dosahu letiska a medzinárodných škôl v Prahe 6.**

Interiér bytu tvorí rohová obývacia izba, plne vybavená kuchyňa, hlavná spáľňa s en-suite kúpeľňou (vaňa, toaleta, bidet. sprška), ďalšie dve spálne, samostatná kúpeľňa (vaňa, toaleta, bidet. sprška) a vstupná hala.

**Parkety**, dlažba, bezpečnostné vstupné dvere, veľké okná, umývačka, indukčná varná doska, mikrovlnná rúra, plynový kotol, satelitný príjem. Možnosť prenájmu parkovacieho státiu pri dome za 3000 Kč mesačne (podľa aktuálnej dostupnosti). Preddavky na spoločné služby a vodu: 2500 Kč mesačne. Elektrina a plyn sa prevádzka na nájomcu.



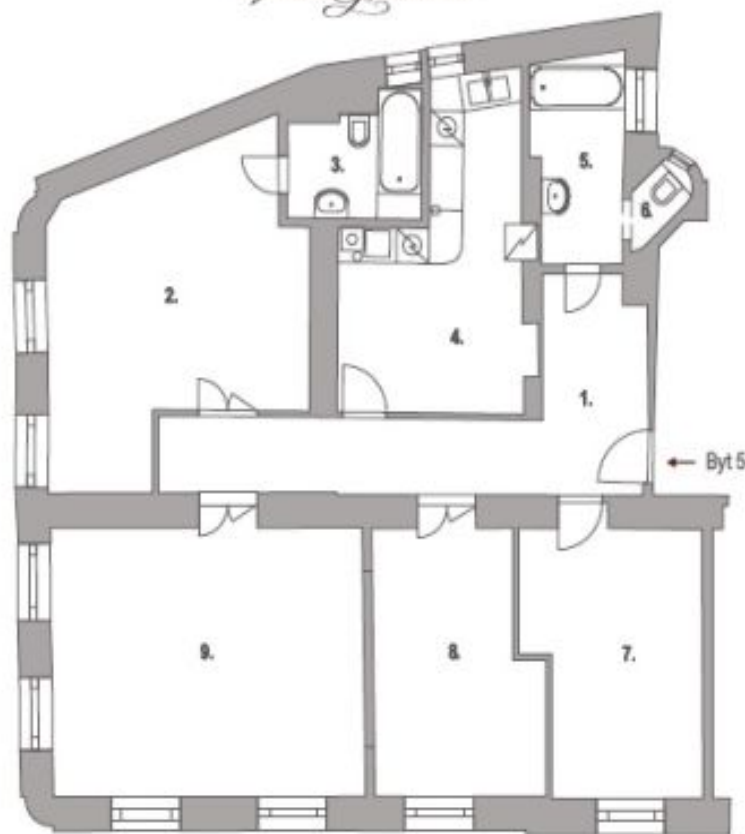
\* Area of the unit according to the Civil Code. The area consists of the sum total area of the entire unit bounded by perimeter walls.



## Byt 4+1

133 m<sup>2</sup>, Praha 6, Bubeneč, Gotthardská

Prenajaté



### 3. PATRO



### BYT 5 4+1

AKRO building s.r.o.  
nám I.P.Pavlova 1789/5  
120 00 Praha 2  
tel: 606 723 723  
www.villa-gotthard.cz

Všechny údaje jsou orientační. Nezávisle ověřte si údaje - měřte si sami, čiňte si vlastní zjištění, není zárukou.

Byt5	4.NP
1. chodba	15,7 m <sup>2</sup>
2. pokoj	22,8 m <sup>2</sup>
3. koupelna	4,4 m <sup>2</sup>
4. kuchyň	14,8 m <sup>2</sup>
5. koupelna	5,4 m <sup>2</sup>
6. WC	1,1 m <sup>2</sup>
7. pokoj	14,3 m <sup>2</sup>
8. pokoj	13,3 m <sup>2</sup>
9. obýv.pokoj s jídelnou	28,7 m <sup>2</sup>
<b>Celková užitná plocha bytu</b> 120,5 m <sup>2</sup>	
<b>Celková podlahová plocha</b> 132,8 m <sup>2</sup>	