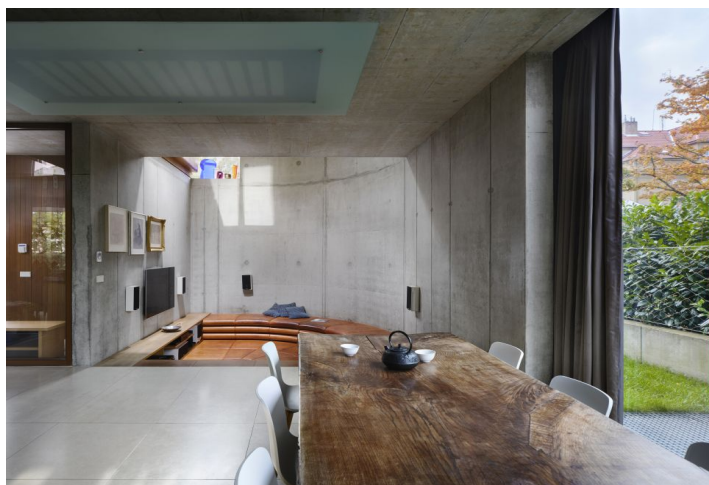




Rodinný dom 7+kk

619 m², Praha 4, Podolí, Procházkova

Cena na vyžiadanie





Rodinný dom 7+kk

619 m², Praha 4, Podolí, Procházkova

Cena na vyžiadanie

Celková plocha	619 m ²
Pozemok	543 m ²
Zastavaná plocha	318 m ²
Záhrada	225 m ²
Podlahová plocha	401 m ²
Terasa	155 m ²
Parkovanie	Garáž pre 4 autá a kryté vonkajšie parkovanie pre ďalšie 2 autá
Garáž	63 m ²
Pivnica	Áno
PENB	G
Referenčné číslo	106281

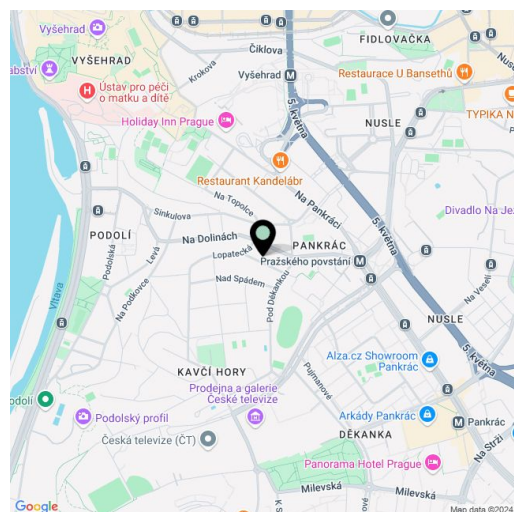
Cenami ovenčený unikát v podobe neobyčajnej mestskej vily, navrhnutej jedným z najznámejších českých architektov Josefom Pleskotom, zaujíma svoje miesto medzi prvorepublikovými vilami v pražskej štvrti Podolí. Architektonicky ojedinelý dom vyniká svojim citlivým zasadením do existujúcej zástavby a použitím prírodných materiálov.

Celobetónovú vilu tvoria 3 nadzemné a 1 podzemné podlažie, ktoré sú prepojené **výťahom**. Prízemie zaplňa centrálny priestor s jedáľenským stolom a posedením pri **krbe**, na ktorý plynule nadväzuje kuchyňa na jednej strane a atypický obývací kút s **dvojítm stropom** a **vstavaným audiosystémom** na strane druhej. Ďalej sa tu nachádza pracovňa, toaleta, chodba a zádverie. Čiastočne krytá **terasa** (50 m²), ktorá spája interiér so **záhradou**, je prístupná zo všetkých obytných miestností. Na 2. podlaží je umiestnená spálňa s **en-suite kúpeľňou** a vstupom na **terasu**, ďalšie 2 spálne, kúpeľňa a samostatná toaleta. 3. podlažie pozostáva z hlavnej **klimatizovanej spálne** s krbovými kachľami, **en-suite kúpeľňou** a **walk-in šatníkom** a veľké **strešné terasy vybavené krbom**. Posilňovňa, **sauna**, **whirlpool**, **vínna pivnica**, technické zázemie a pivnica tvoria priestor suterénu. **Kryté parkovacie státi**a sa nachádzajú na úrovni terénu na prízemí domu.

Vila je v exteriéri aj interiéri doplnená množstvom **drevených prvkov**, surovou hovädzou **kožou**, **ocelou** a **kameňom**, veľké plochy celistvých **zrkadlových skiel** spolu s niekoľkými **svetlíkmi** vnášajú do priestoru maximum **prírodného svetla**. Všetky použité materiály najmä českej produkcie majú rýdzu prírodnú podobu. Podlaha je v 1. NP kamenná (vápenc), v 2. NP a 3. NP drevená (dubové dosky), na terasách je položené **tíkové drevo**. Sprchové kúty a umývadlá sú z umelého kameňa **LG Hi-Macs**. Vykurovanie zaisťuje plynový kotel, energetickú náročnosť znižuje **riadiaci systém Siemens**. Vilu aj pozemok stráži kamerový systém a alarm, záhrada disponuje **zavlažovacím systémom**.

Projekt domu získal cenu za najlepšiu architektonickú realizáciu v súťaži **Stavba roku 2013** a cenu medzinárodného festivalu architektúry a urbanizmu **Architecture Week Praha 2013**. V súťaži **Reality project roku 2013 sa stal absolútnym víťazom** a ďalej získal cenu architektov, cenu odbornej poroty a cenu verejnosti.

Pokojná mestska časť **Podolia** poskytuje všetku občiansku vybavenosť a výbornú dopravnú dostupnosť. Stanica metra **C Pražského povstania** je vzdialená 10 minút pešej chôdze od domu, autom sa dá do centra mesta dostať za pár minút. V blízkom okolí sa nachádza nákupné centrum,





Rodinný dom 7+kk

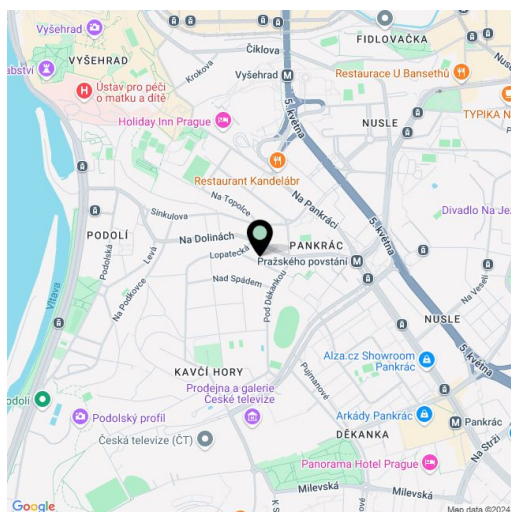
619 m², Praha 4, Podolí, Procházkova

Cena na vyžiadanie

Celková plocha	619 m ²
Pozemok	543 m ²
Zastavaná plocha	318 m ²
Záhrada	225 m ²
Podlahová plocha	401 m ²
Terasa	155 m ²
Parkovanie	Garáž pre 4 autá a kryté vonkajšie parkovanie pre ďalšie 2 autá
Garáž	63 m ²
Pivnica	Áno
PENB	G
Referenčné číslo	106281

reštaurácie, obchody, školy a škôlky. Miesto na šport i relaxáciu ponúka neďaleký **Vyšehrad**, plavecký štadión **Podolí**, Žlté lázně, ostrov Cisárska lúka či známa **cyklotrasa pozdĺž Vltavy**.

Podlahová plocha 401 m², terasy 145 m², záhrada 225 m², pozemok 543 m².





Rodinný dom 7+kk

619 m², Praha 4, Podolí, Procházkova

Cena na vyžiadanie

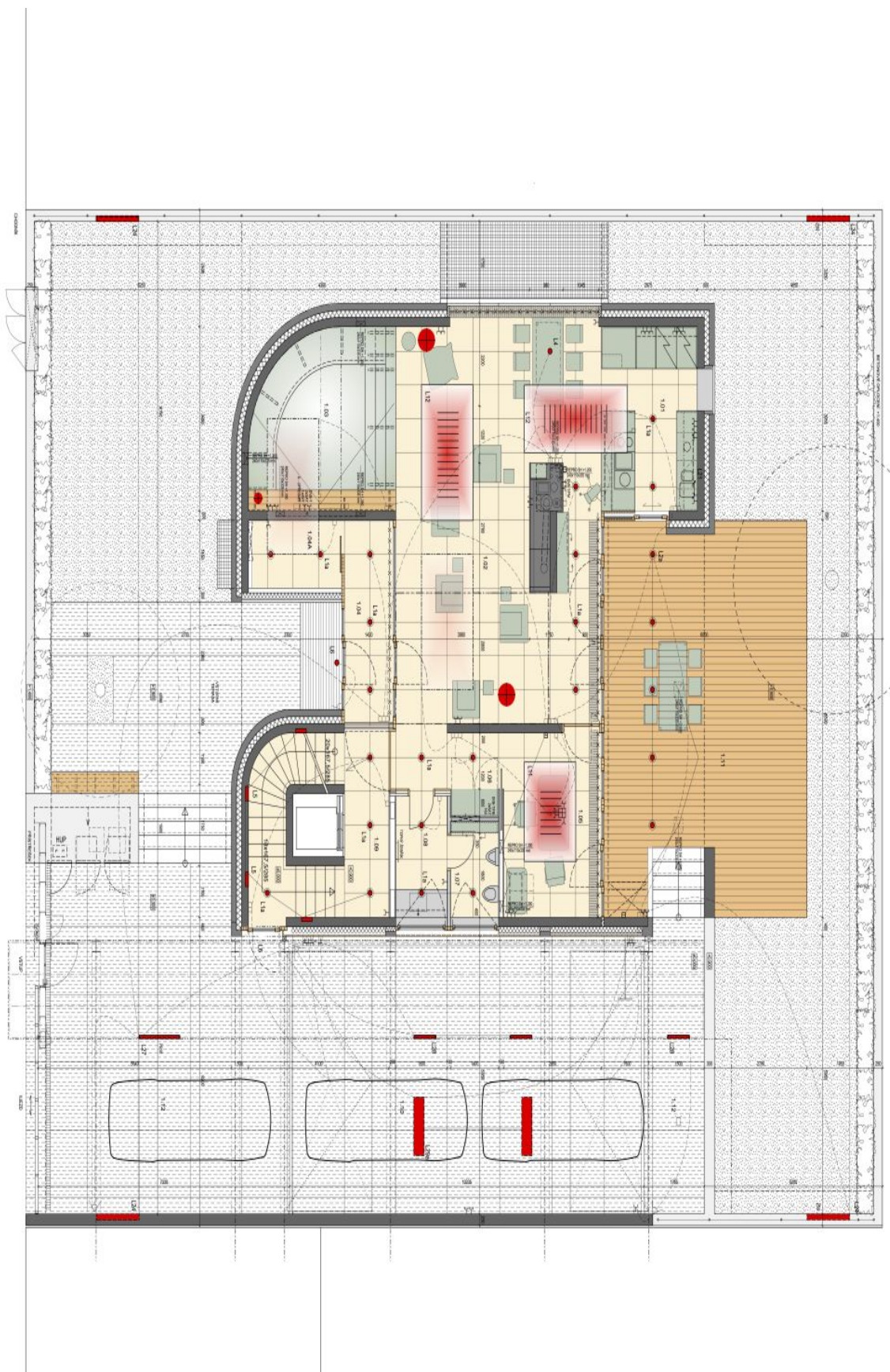




Rodinný dom 7+kk

619 m², Praha 4, Podolí, Procházkova

Cena na vyžiadanie





Rodinný dom 7+kk

619 m², Praha 4, Podolí, Procházkova

Cena na vyžiadanie





Rodinný dom 7+kk

619 m², Praha 4, Podolí, Procházkova

Cena na vyžiadanie

