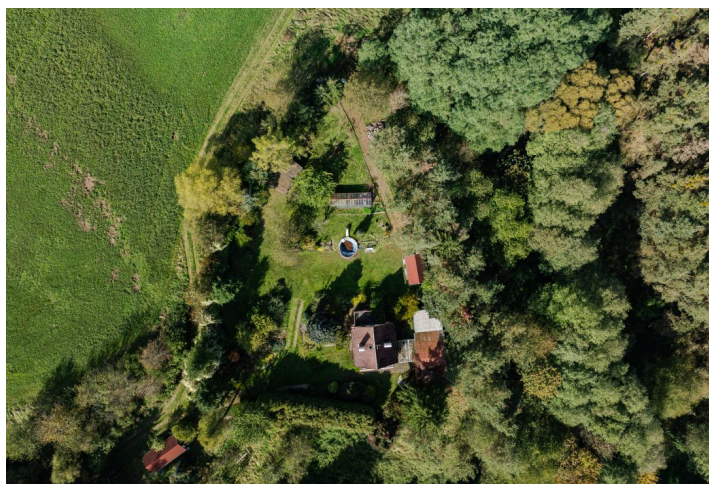




Pozemok

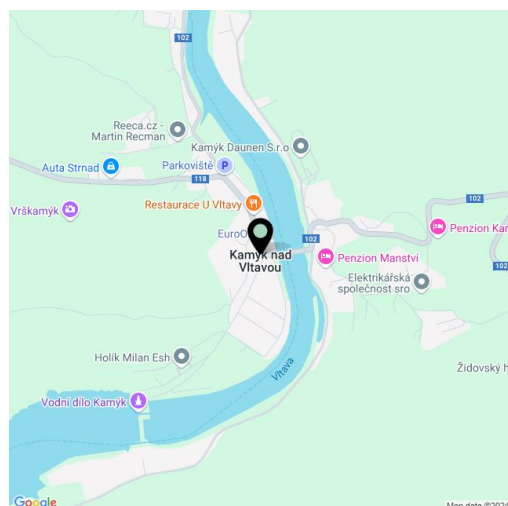
9 175 m², Příbram, Kamýk nad Vltavou

517 516 €



9 175 m², Příbram, Kamýk nad Vltavou

Cena za m ²	1 417 Kč
Celková plocha	9 175 m ²
Typ pozemku	Bývanie
Referenčné číslo	106308



Rozľahlý pozemok, obklopený lesmi a lúkami, je situovaný na samote nad obcou Kamýk nad Vltavou. Parcela, na ktorej sa nachádza chata s vlastnou saunou a záhradným altánkom, je určená na rekreačné účely a po schválení úradov je na nej možné realizovať výstavbu ďalších rekreačných objektov.

Na mierne svahovitom pozemku, v ktorého spodnej časti preteká **potok**, stojí **chata** zabezpečená diaľkovo ovládaným **alarmom**, **záhradný altánok** a skleník. Pozemok disponuje septikom, **studňou** a k jeho hranici je privedený obecný vodovod. Obklopujú ho iba lesy a lúky, okolo ktorých vedie **asfaltová komunikácia** do Kamýka nad Vltavou.

Podľa územného plánu slúži **parcela na rekreáciu** a po schválení stavebným úradom, resp. hydrológom, je možné ju rozdeliť a **realizovať výstavbu ďalších rekreačných objektov** vrátane nových príjazdových ciest, nádrží a vŕtaných studní.

Benešovská pahorkatina, turisticky atraktívna oblasť medzi priehradami **Slapy** a **Orlík** na pomedzí Sedlčanska a Příbramska, predstavuje ideálne miesto pre chatárčenie, cyklistiku či potulky po turistických chodníkoch linúcimi sa zalesnenou krajinou. V **Kamýku nad Vltavou**, vzdialenom od Prahy cca 40 minút jazdy autom, vzniká nový rekreačný **prístav pre malé plavidlá**. Neďaleký **jazdecký rezort Zduchovice** disponuje niekoľkými jazdeckými plochami a patrí medzi popredného organizátora pretekov v ČR. Na blízkej **zručanine Vrškamýk** sa každoročne konajú oslavy a v neďalekom **lome Hříměždice**, ktorý je tiež krásnym miestom na kúpanie, sa každé leto organizuje **majstrovstvá sveta v skokoch High Jump**.

Celková plocha 9.175 m².