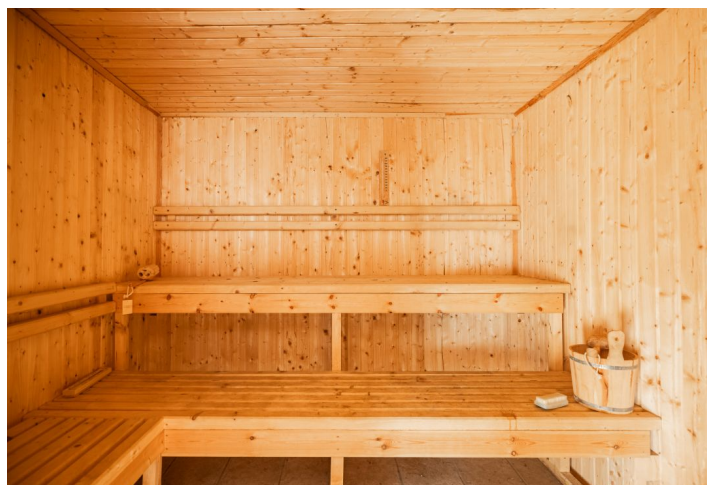
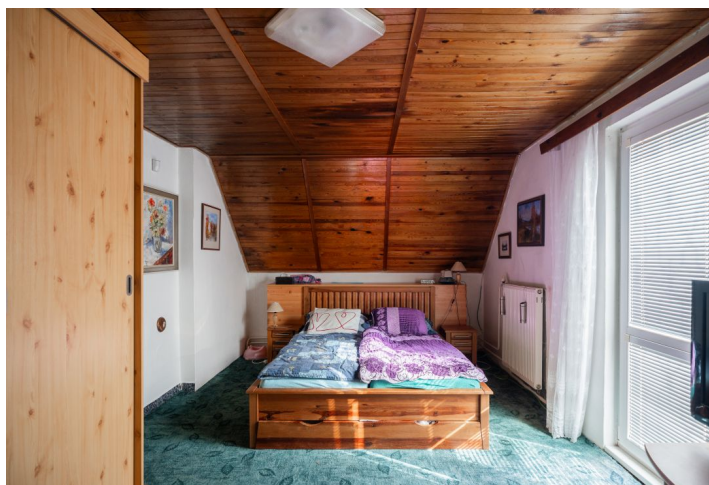




Rodinný dom 6-izbový

150 m², Příbram, Kamýk nad Vltavou

472 785 €





Rodinný dom 6-izbový

150 m², Příbram, Kamýk nad Vltavou

472 785 €

| | |
|------------------|----------------------|
| Pozemok | 9 175 m ² |
| Zastavaná plocha | 131 m ² |
| Záhrada | 1 930 m ² |
| Parkovanie | Áno |
| Pivnica | - |
| PENB | G |
| Referenčné číslo | 106416 |

Chata so saunou a záhradným altánkom stojí na rozľahlom pozemku situovanom na samote nad obcou Kamýk nad Vltavou. Z terasy sa ponúka krásny výhľad do vyrastenej záhrady, ktorú obklopujú iba lúky a lesy.

Rekreačná stavba je umiestnená na mierne svahovitom pozemku, v ktorého spodnej časti preteká **potok**. Chata je plne vybavená vrátane **fínskej sauny**. Je zabezpečená **dialkovo ovládaným alarmom** a z **terasy** je pekný výhľad do vyrastenej záhrady so **záhradným altánkom** a skleníkom a do okolitej prírody. Pozdĺž pozemku vedie **asfaltová komunikácia** smerom do Kamýka nad Vltavou.

Objekt čerpá vodu z **vlastnej studne**, odpadovú vodu čistí septik. K hranici pozemku je privedený **obecný vodovod**. Podľa územného plánu slúži parcela na rekreáciu a po schválení príslušnými inštitúciami je možné ju rozdeliť a **realizovať výstavbu ďalších rekreačných objektov** vrátane nových príjazdových ciest, nádrží a vrтанých studní.

Benešovská pahorkatina, turisticky atraktívna oblasť medzi **priehradami Slapy a Orlík** na pomedzí Sedlčanska a Příbramska, predstavuje ideálne miesto pre chatárčenie, cyklistiku či potulky po turistických chodníkoch linúcimi sa zalesnenou krajinou. V **Kamýku nad Vltavou**, vzdialenom od Prahy cca 40 minút jazdy autom, vzniká nový rekreačný **prístav pre malé plavidlá**. Neďaleký **jazdecký rezort Zduchovice** disponuje niekoľkými jazdeckými plochami a patrí medzi popredného organizátora pretekov v ČR. Na blízkej **zrúcanine Vrškamýk** sa každoročne konajú oslavy a v neďalekom **lome Hříměždice**, ktorý je tiež krásnym miestom na kúpanie, sa každé leto organizuje **majstrovstvá sveta v skokoch High Jump**.

Podlahová plocha cca 150 m², pozemok 9.175 m².

