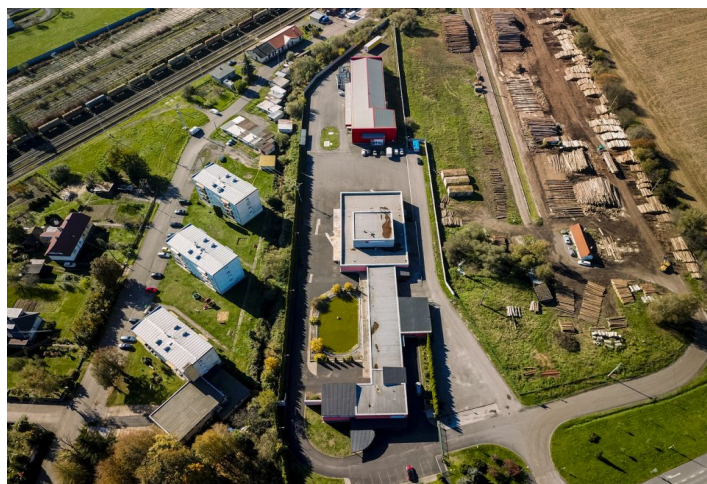




Priemyselný areál

13 061 m², Vígľaš, Detva

Cena na vyžiadanie





Celková plocha	13 061 m ²
Čistá výška stropu	—
Nosnosť podláh	—
Modul stĺpov	—
Konštrukcia	—
PENB	B
Referenčné číslo	106474

Priemyselný areál na predaj pozostávajúci z troch častí sa nachádza vo Vígľaši v Banskobystrickom kraji a stojí na pozemku o výmere 13 061 m². Objekt bol zrekonštruovaný v r. 2011, je zateplený a pripravený na okamžité prevádzkovanie.

Výrobnoprevádzkový areál bol kolaudovaný v roku 2005 a rekonštruovaný v 2011. Celková podlahová plocha je **2 894 m²**. Budova je rozdelená do troch častí so samostatnými vstupmi.

Predná časť:

Obchodné priestory na prízemí (130 m²)

Služobný 4-izbový byt na poschodí (450 m², kuchyňa, kúpeľňa, WC, podlahové kúrenie)

Stredná časť:

Administratívne priestory (150 m²), hala (152 m²)

Zadná časť:

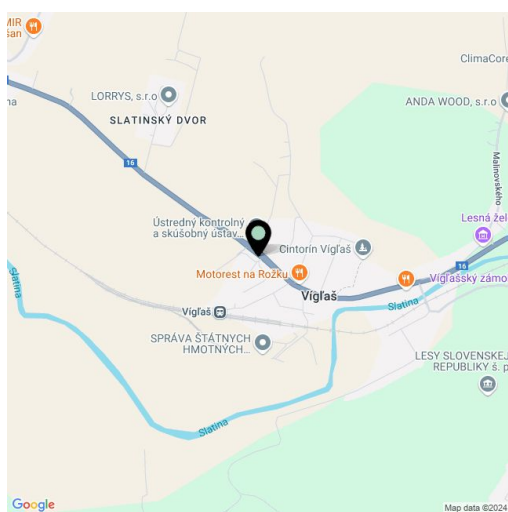
Výrobné priestory so zázemím (**800 m²**), kotolňa (3x plynový kotol Buderus).

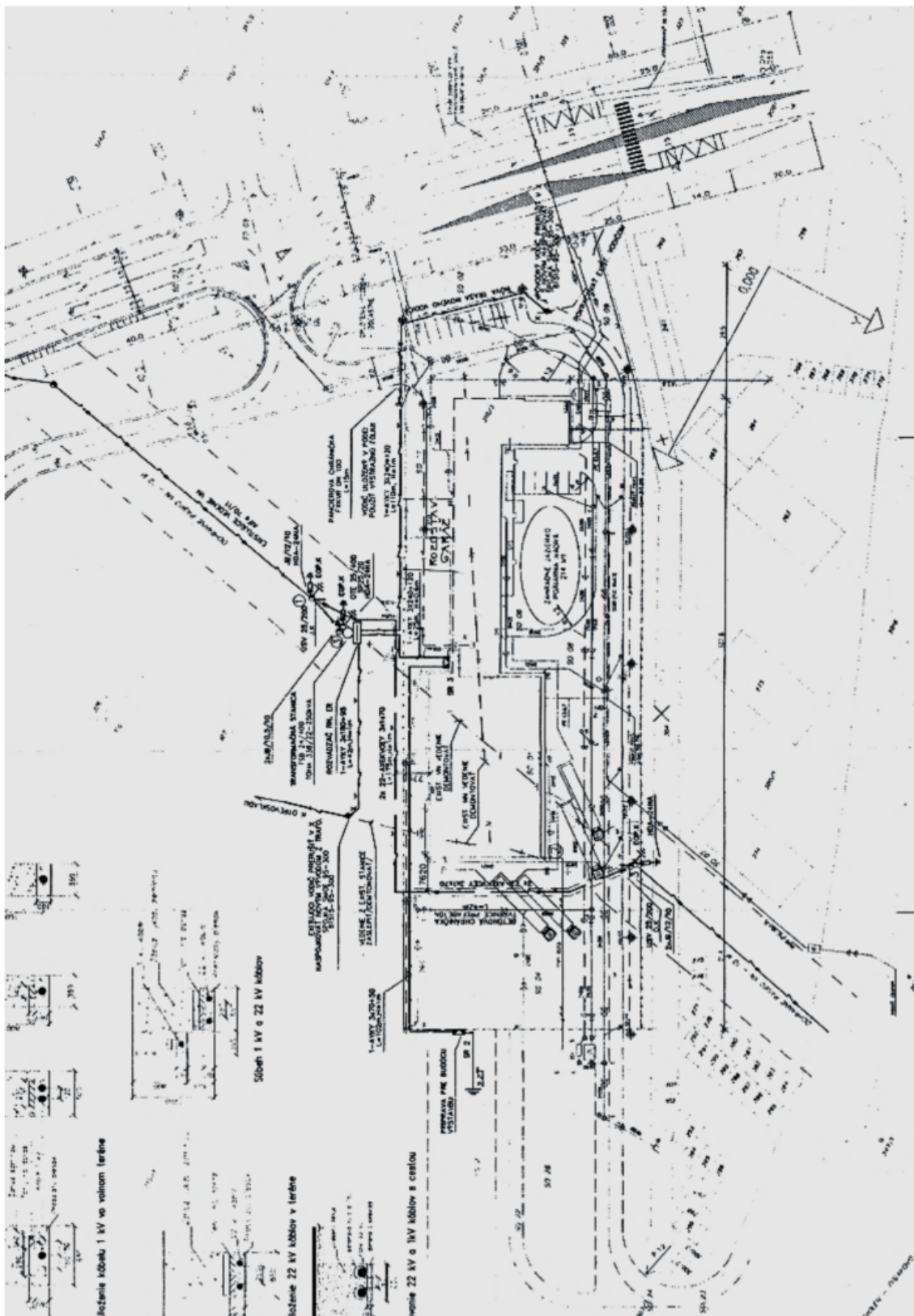
Výrobné priestory majú steny obložené obkladmi, niekoľko nakladacích rámp, chladiace zariadenie, vzduchotechniku a ventiláciu. Priestory sú vhodné na výrobu a skladovanie potravín. Výška stropov 2,4 m. Možnosť prístavby, nadstavby či zvýšenia stropu.

Areál je **oplotený betónovým plotom** a disponuje automatickou posuvnou bránou. **Bezpečnostné kamery, alarm, bezpečnostná služba.** Každá budova má vlastné pripojenie na **inžinierske siete** (plynovod, kanalizácia, verejný vodovod + vlastná studňa, električka - vlastná trafostanica). Dvere a okná sú plastové s izolačným dvojsklom. V areáli je umelé jazierko s fontánou. Vonkajšie parkovanie má kapacitu pre **25 áut**.

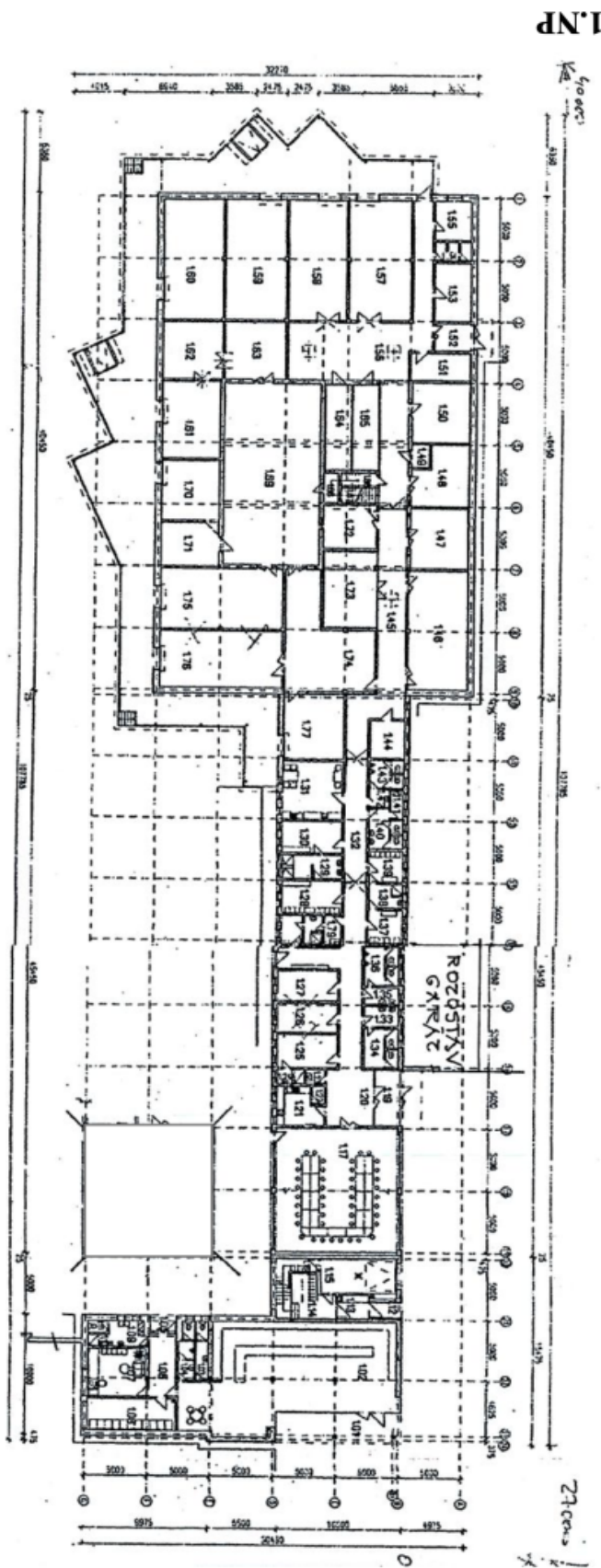
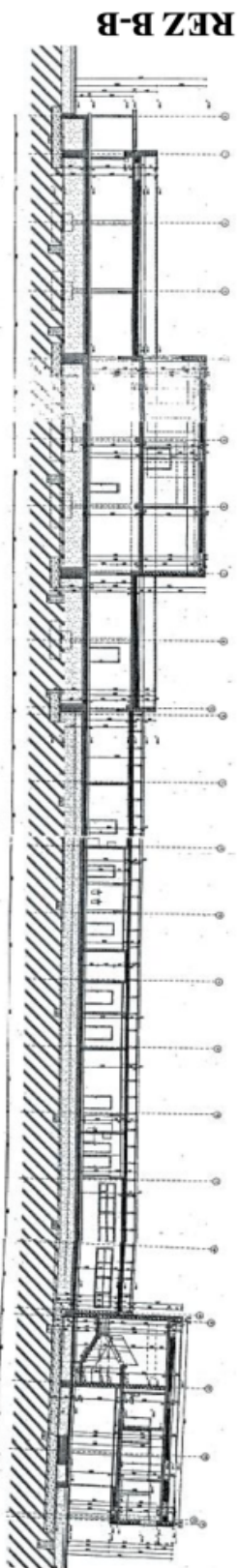
Priemyselný areál sa nachádza necelý kilometer od centra obce Vígľaš, ktorá leží na trase **Zvolen - Detva - Košice**, cca 15 km od okresného mesta Zvolen a 10 km od mesta Detva. Prístup k nehnuteľnosti je po spevnenej komunikácii. Kompletne občianska vybavenosť na dosah.

Pozemok 13 061 m².



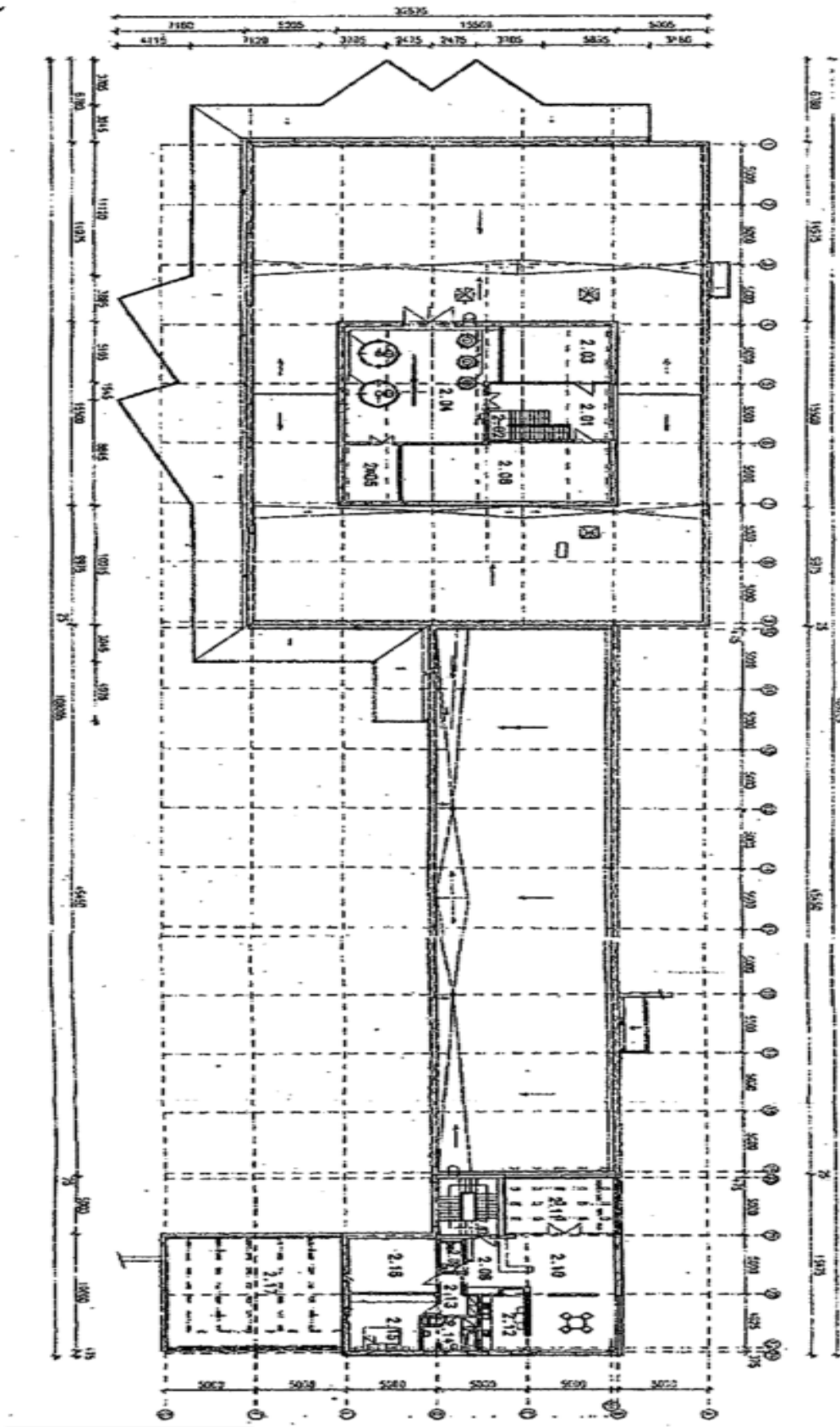


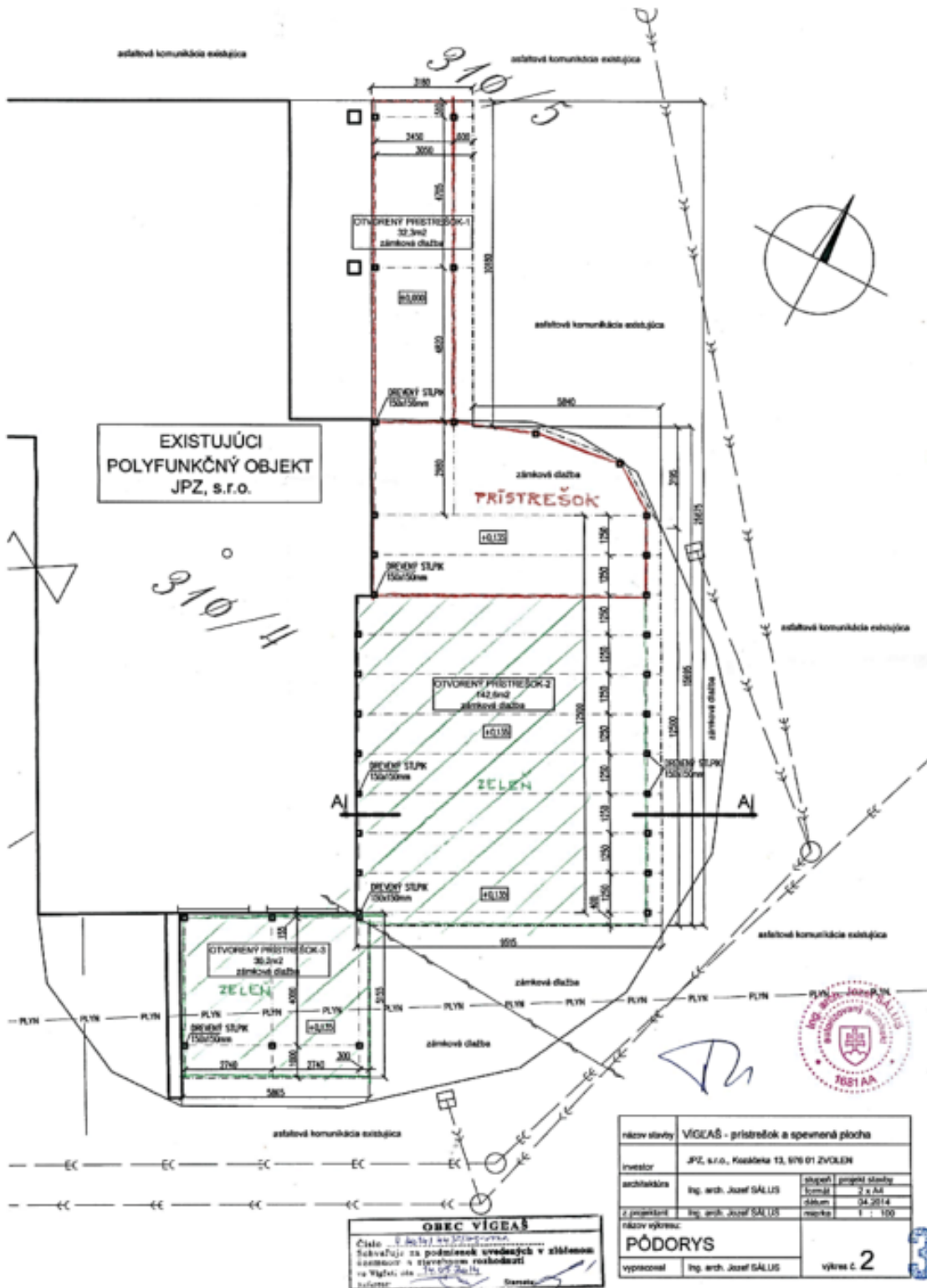
SITUÁCIA





2.NP

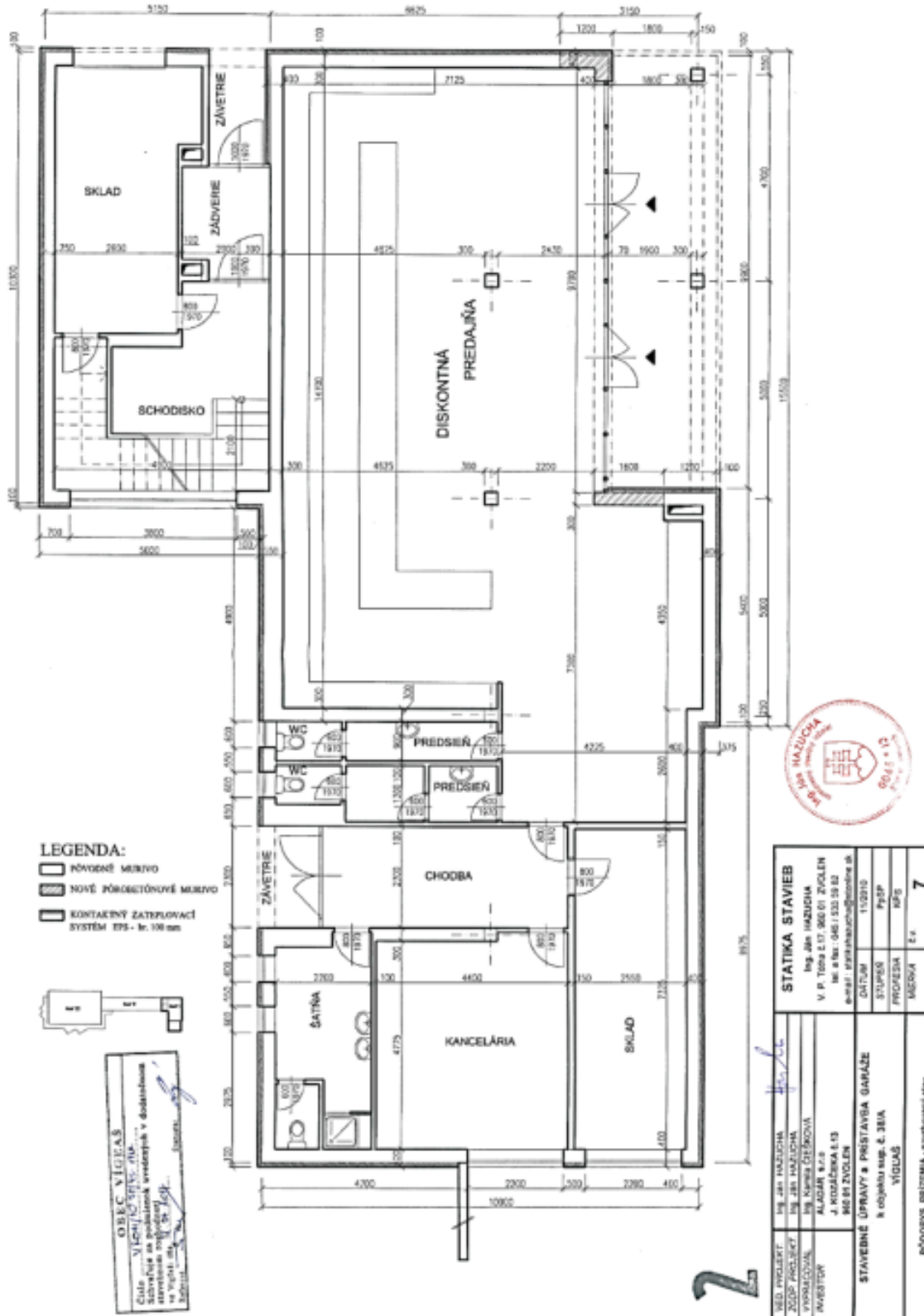




OBEC VÍGLEŠ
 Číslo: 1/2024/01/001
 Súhlasí na podmienkach uvedených v zmluve
 kúpnej a sťahovom rozhodnutí
 na Vígľaši, dňa 14.07.2024
 starosta: [Signature]

názov stavby	VÍGLEŠ - prístrešok a spevnená plocha		
investor	JPZ, s.r.o., Kuzátna 13, 816 01 ZVOLEN		
architektúra	Ing. arch. Jozef GÁLUS	štádiá / projekt štádiá	1 / 2 x A4
z projektov	Ing. arch. Jozef GÁLUS	základ	04.2014
názov výkresu:	PÓDORYS		číska 1 : 100
vypracoval	Ing. arch. Jozef GÁLUS	výkres č.	2

PREDAJŇA - PRÍSTREŠOK



PREDAJŇA 1.NP