



Byt 4+kk

119.9 m², Brno-město, Trnitá, Fuchsova

753 571 €



**Byt 4+kk**119.9 m², Brno-město, Trnitá, Fuchsova**753 571 €**

Celková plocha	194 m ²
Podlahová plocha*	120 m ²
Balkón	24 m ²
Terasa	50 m ²
Parkovanie	2 garážové státa
Garáž	Áno
Pivnica	Áno
PENB	B
Referenčné číslo	106509

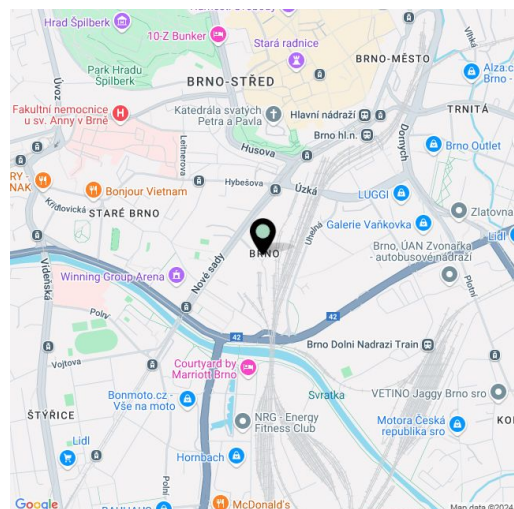
Klimatizovaný mezonetový byt s veľkou terasou, dvoma balkónmi a priamym výhľadom na katedrálu sv. Petra a Pavla sa nachádza v modernom rezidenčnom projekte Palác Trnitá v dynamicky sa rozvíjajúcej štvrti v širšom strede Brna, priamo pri OC Galéria Vaňkovka. Doteraz nevyužívaný byt je pripravený na okamžité nastťahovanie a patria k nemu 2 garážové státa, ďalšie je možné prikúpiť.

Vstupnú úroveň (8. NP) tvoria 2 spálne, z ktorých jedna má výstup na terasu a druhá na balkón, ďalej kúpeľňa s WC, komora a vstupná hala. V hornej úrovni je umiestnená obývacia izba s kuchyňou a veľkým balkónom, spáľňa, šatník a kúpeľňa s WC. Z terasy sa otvára ničím nerušený výhľad na centrum moravskej metropoly s dominantou - katedrálou sv. Petra a Pavla.

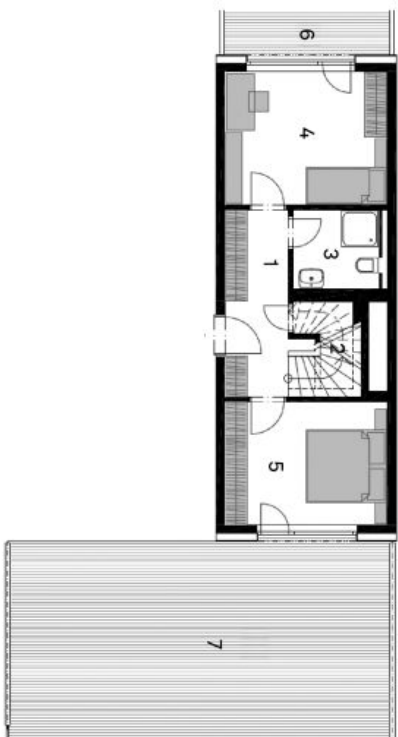
Byt skolaudovaný v r. 2022 je klimatizovaný, vybavený vstavanou skriňou vo vstupnej hale a nemeckou kuchyňou Schüller s varným ostrovčekom, filtračnou batériou a spotrebičmi Electrolux vyššej rady (vrátane indukčnej dosky širokej 80 cm), plne vybavený je aj šatník, kde je umiestnená práčka so sušičkou AEG. K štandardu patria plastové okná a balkónové dvere s izolačným dvojsklami a trojsklami a s prípravou na tienenie, centrálné vykurovanie alebo vstup a vjazd do budovy na čip. Kúpna cena zahŕňa pivnicu a 2 garážové státa umiestnené v blízkosti výťahu, obyvateľom tohto nízkoenergetického domu je k dispozícii aj spoločná záhrada. K bytu je možné prikúpiť ďalšie 2 garážové státa.

Rezidencia sídli v tesnej blízkosti nákupného centra Vaňkovka, v pohodlnom dosahu sú supermarkety, materské a základné školy či gymnázium a vnútorné aj vonkajšie športoviská. Do centra mesta je to len pár minút rovnako ako na cyklotrase pozdĺž Svratky. Blízko je autobusová i vlaková stanica, autom sa dá ľahko napojiť na rýchlostnej ceste I/50 a diaľnici D1.

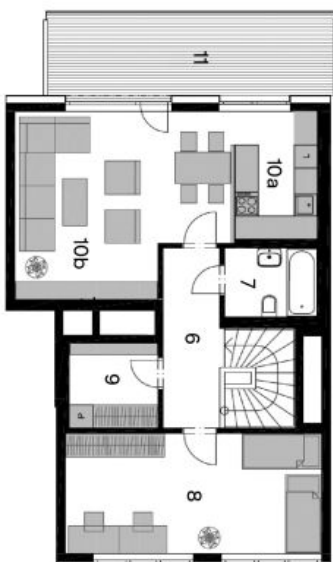
Podlahová plocha 119,9 m², terasa 50,3 m², balkóny 15,2 m² a 8,6 m².



* Area of the unit according to the Civil Code. The area consists of the sum total area of the entire unit bounded by perimeter walls.

**Byt 4+kk**119.9 m², Brno-město, Trnitá, Fuchsova**753 571 €****Palác Trnitá****Mezonet 4+kk****8. NP**

1	Predsíň	11,8 m ²
2	Šatna	2,3 m ²
3	Koupelna + WC	4,1 m ²
4	Pokoj	13,3 m ²
5	Ložnice	12,3 m ²
Užitná plocha v 8.NP		43,8 m²
Užitná plocha bytu		110,1 m²
6	Balkon	8,6 m ²
7	Terasa	50,3 m ²
Celková plocha bytu		119,9 m²

9. NP

6	Chodba	6,7 m ²
7	Koupelna + WC	4,1 m ²
8	Pokoj	19,8 m ²
9	Šatna	4,9 m ²
10a	Kuchyňský kout	6,8 m ²
10b	Obýtný prostor	24,0 m ²
Užitná plocha v 9.NP		66,3 m²
11	Balkon	15,2 m ²