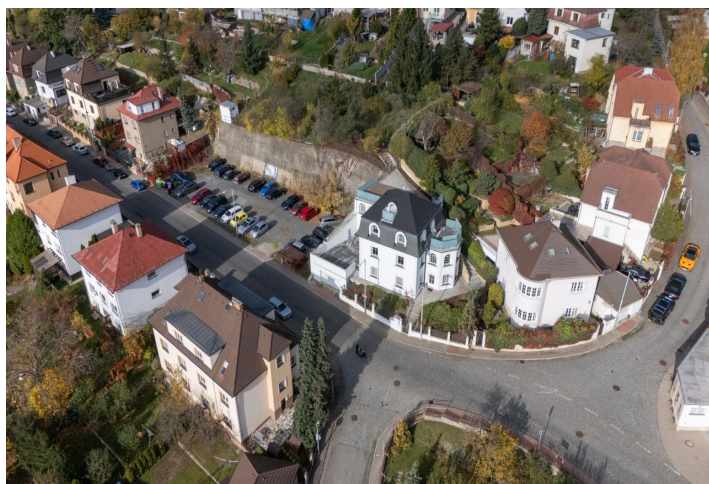




Rodinný dom 10+1

1 270 157 €

460 m², Praha 5, Radotín, Ametystová



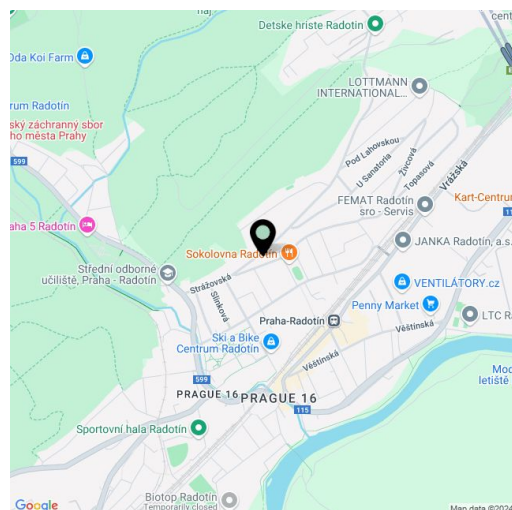


Rodinný dom 10+1

460 m², Praha 5, Radotín, Ametystová

1 270 157 €

Celková plocha	460 m ²
Pozemok	479 m ²
Podlahová plocha	360 m ²
Terasa	100 m ²
Parkovanie	Dvojgaráž
Pivnica	-
PENB	D
Referenčné číslo	106534



Prvorepubliková viacgeneračná vila s terasami s krásnymi výhľadmi a udržiavanou okrasnou záhradou sa nachádza v pokojnej vilovej štvrti na svahovitom, južne orientovanom pozemku v časti Prahy 5 - Radotíne, ktorý leží medzi Berouňkou a chránenou krajinnou oblasťou Český kras.

V dome je celkom **13 miestností**, 4 kúpeľne a 2 kuchyne (možno vybudovať aj v podkroví). Vstupnú úroveň tvoria 2 izby, chodba, kuchyňa, kúpeľňa a vstupná hala. Z tejto úrovne je prístupná **juhozápadná terasa**. Na 1. poschodí je obývací izba, jedáleň, kuchyňa, technická miestnosť/práčovňa, 2 kúpeľne (sprchovací kút, WC / vaňa, WC), izba a miestnosť s **krbovými kachľami a prípravou na bazén s výhľadom do údolia**. Na 2. poschodí (**mansarde**) je priechodná izba, spálňa, kúpeľňa (s WC a veľkým sprchovacím kútom), chodba a **východná terasa** aj zadná, **najväčšia terasa** poskytujúca **dokonalé súkromie**. Podkrovie obsahuje **atelier s malou strešnou terasou poskytujúcou krásne výhľady až na zalesnené kopce prírodného parku Střed Čech**.

Dom je **zrekonštruovaný**, má nové okná (kombinácia plastových a drevených) a nové vnútorné siete. Kuchyňa je vybavená spotrebičmi Bosch. Hlavné vstupné dvere majú **bezpečnostné trojsklá**, bezpečnostné sú aj všetky dvere prepájajúce interiérom s exteriérom. Dom je zariadený **štýlovým dobovým nábytkom**. Vykurovanie rieši plynový kotol Buderus (z r. 2020), ohrev vody tepelné čerpadlo (vzduch-vzduch) triedy A+. Bezproblémové parkovanie zaisťuje **dvojgaráž**.

Reprezentatívna vilová štvrť sa rozkladá vysoko nad **údolím Berouňky**, pod prírodnou pamiatkou **Radotínskej skály**. Blízko funguje materská škola a športoviská, v štvrti je aj základná škola a **gymnázium**, sú tu predajne potravín, reštaurácie, kaviareň alebo **kino**. Vynikajúce spojenie s centrom zaisťujú autobusy a vlaky, cesta vlakom k stanici metra Smíchovské nádraží zaberie 10 minút. Autom sa dá ľahko napojiť na Pražský okruh.

Úžitková plocha 448 m² (z toho obytná plocha 348 m², terasy 100 m²), zastavaná plocha 223 m², záhrada 214m², pozemok 479 m².



Rodinný dom 10+1

1 270 157 €

460 m², Praha 5, Radotín, Ametystová

