



## Byt 5+kk

176.2 m<sup>2</sup>, Jablonec nad Nisou, Janov nad Nisou

995 223 €



**Byt 5+kk**176.2 m<sup>2</sup>, Jablonec nad Nisou, Janov nad Nisou**995 223 €**

Celková plocha	176 m <sup>2</sup>
Parkovanie	Áno
Pivnica	Áno
PENB	B
Referenčné číslo	106543

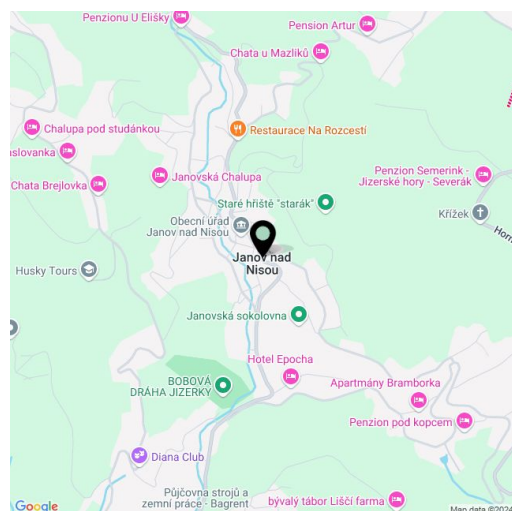
**Vkusne zariadený horský mezonetový byt so 4 spálňami a saunou tvorí súčasť projektu Konírna v Janove nad Nisou, časť Hrabětice, v Jizerských horách. Lokalita je obľúbená milovníkmi zimných športov, najmä lyžovania a bežkovania, a sezónnej turistiky. Apartmán má svoj osobitý štýl a je kompletne vybavený vrátane interiérových stolárskych prvkov na mieru, spotrebičov, osvetlenia a nábytku.**

Prízemie priestranného mezonetu tvoria 3 spálne. Jedna s en-suite kúpeľňou, ďalšie dve spálne so spoločnou kúpeľňou s vaňou. Ďalej technická miestnosť a chodba so schodiskom na poschodie, kde je situovaná hlavná obytná časť. Tú predstavuje obývacia izba s **krbom**, kuchyňou a jedálenskou časťou, detská herňa, spáľňa, kúpeľňa so sprchovacím kútom a **saunou** a samostatná toaleta.

Citlivá rekonštrukcia pôvodných hospodárskych stavieb bola realizovaná v rokoch 2019 - 2022 v spolupráci s renomovaným architektonickým štúdiom. Štýlový interiérový dizajn zdôrazňuje **čisté línie** a vysoko kvalitné remeselné spracovanie. **Drevené masívne podlahy** dopĺňa dizajnový vstavaný nábytok na mieru a kuchynská linka so spotrebičmi značky **Miele** (vrátane vinotéky). Tepelný komfort obstaráva krb a **podlahové vykurovanie** s možnosťou **regulácie na diaľku**. Ohrev vody boilerom. Spoločné priestory domu, napojeného na všetky inžinierske siete, zahŕňajú aj lyžiareň a parkovacie státie s možnosťou **dobíjania elektromobilu**. Areál tvorený tromi domami o 8 jednotkách je plne servisovaný.

**Hrabětice** spadajú pod Janov nad Nisou, obec ležiacu približne 12 km na východ od **Liberca**. Tunajšia horská krajina láka k letnej turistike aj zimným športom, či už sa jedná o lyžovanie, bežkovanie alebo areál bobovej dráhy. V dochádzajúcej vzdialenosti sa nachádza i **Ski areál Severák**, rozhľadňa Slovanka alebo lanový park. Centrum Janova ponúka základnú občiansku vybavenosť, kompletne služby sú dostupné v blízkom Liberci. Cesta z centra Prahy trvá cca 1,5 hodiny.

Podlahová plocha 176,2 m<sup>2</sup>.



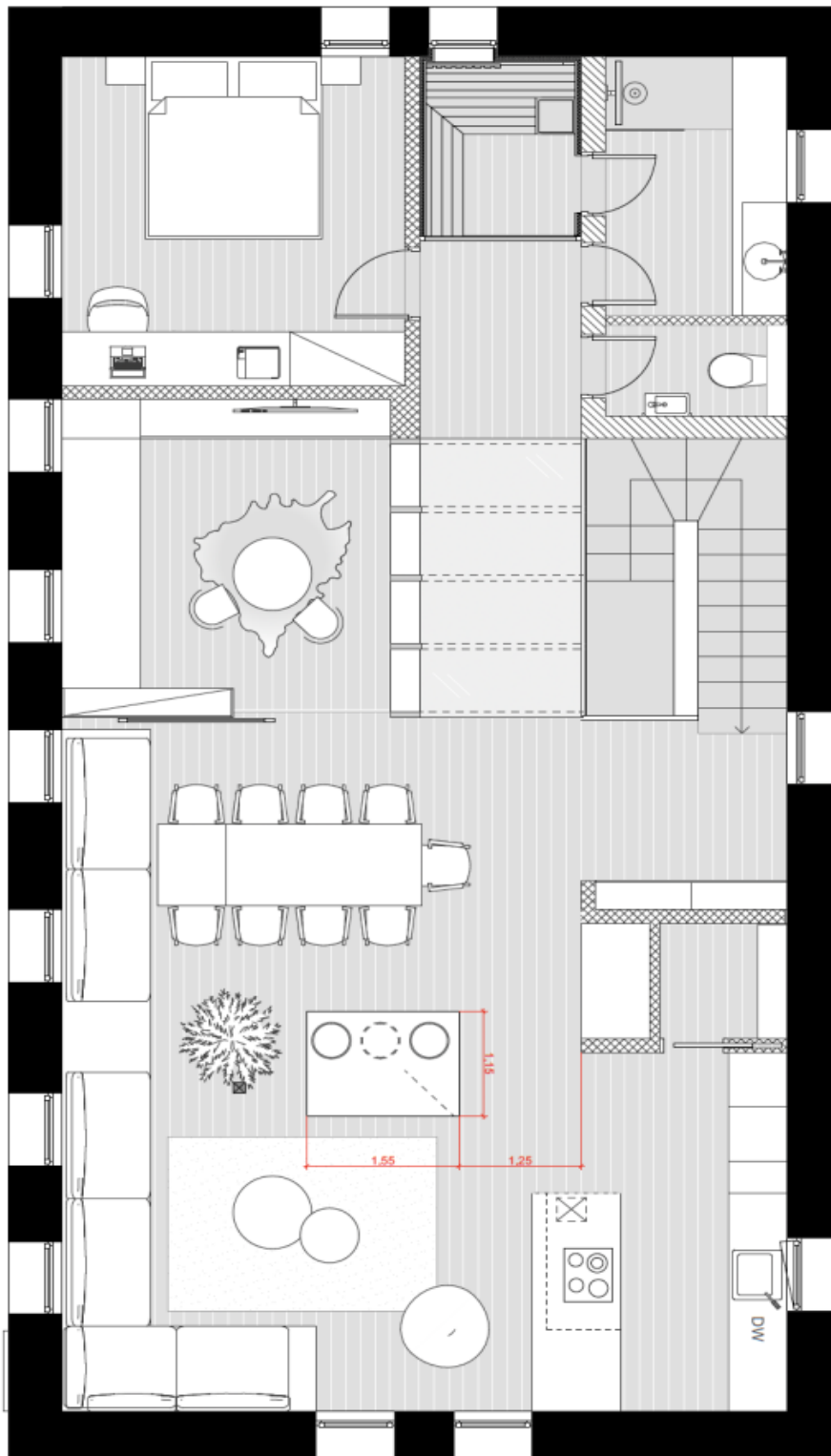
\* Area of the unit according to the Civil Code. The area consists of the sum total area of the entire unit bounded by perimeter walls.



## Byt 5+kk

176.2 m<sup>2</sup>, Jablonec nad Nisou, Janov nad Nisou

995 223 €

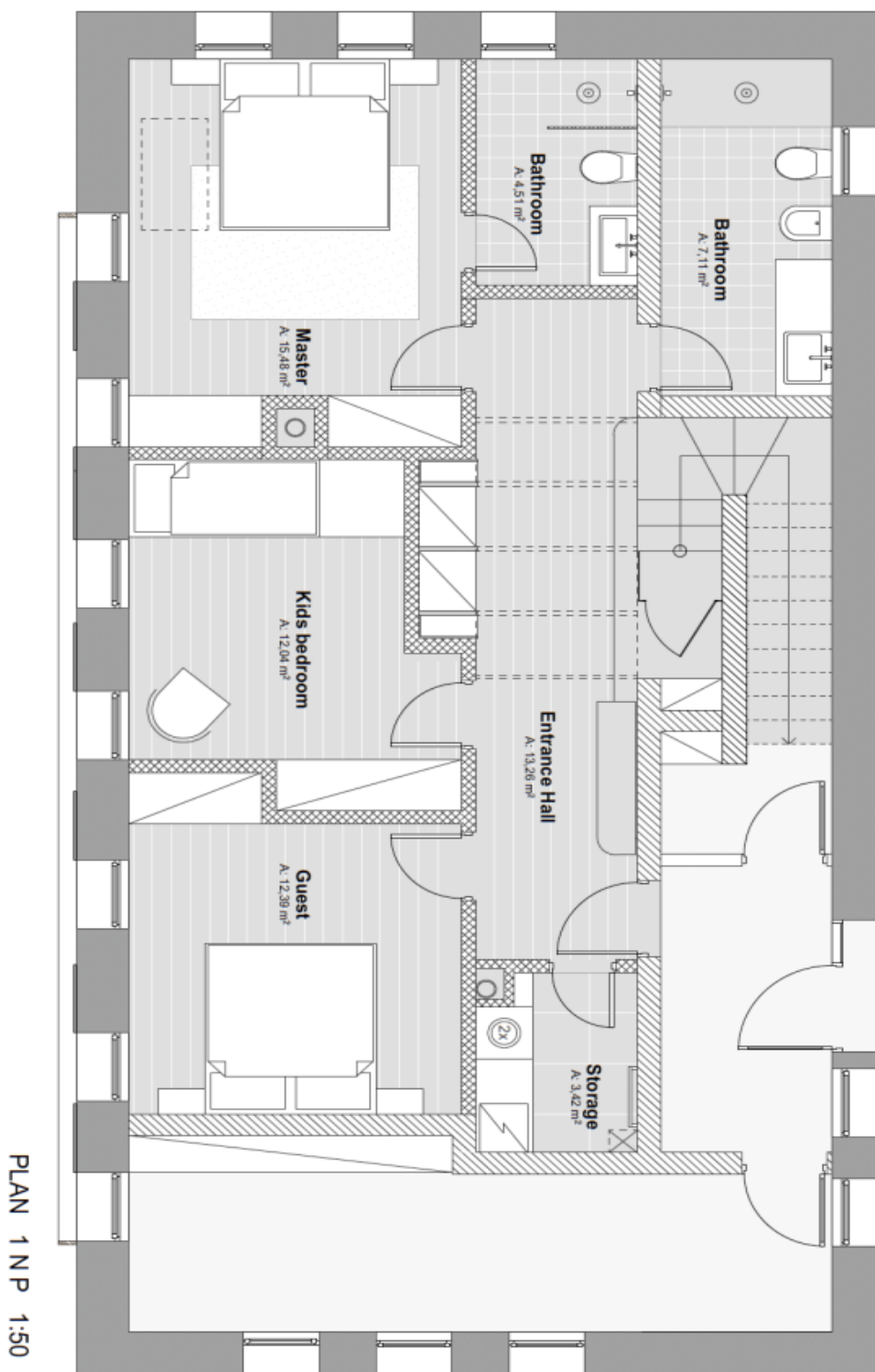




## Byt 5+kk

176.2 m<sup>2</sup>, Jablonec nad Nisou, Janov nad Nisou

995 223 €

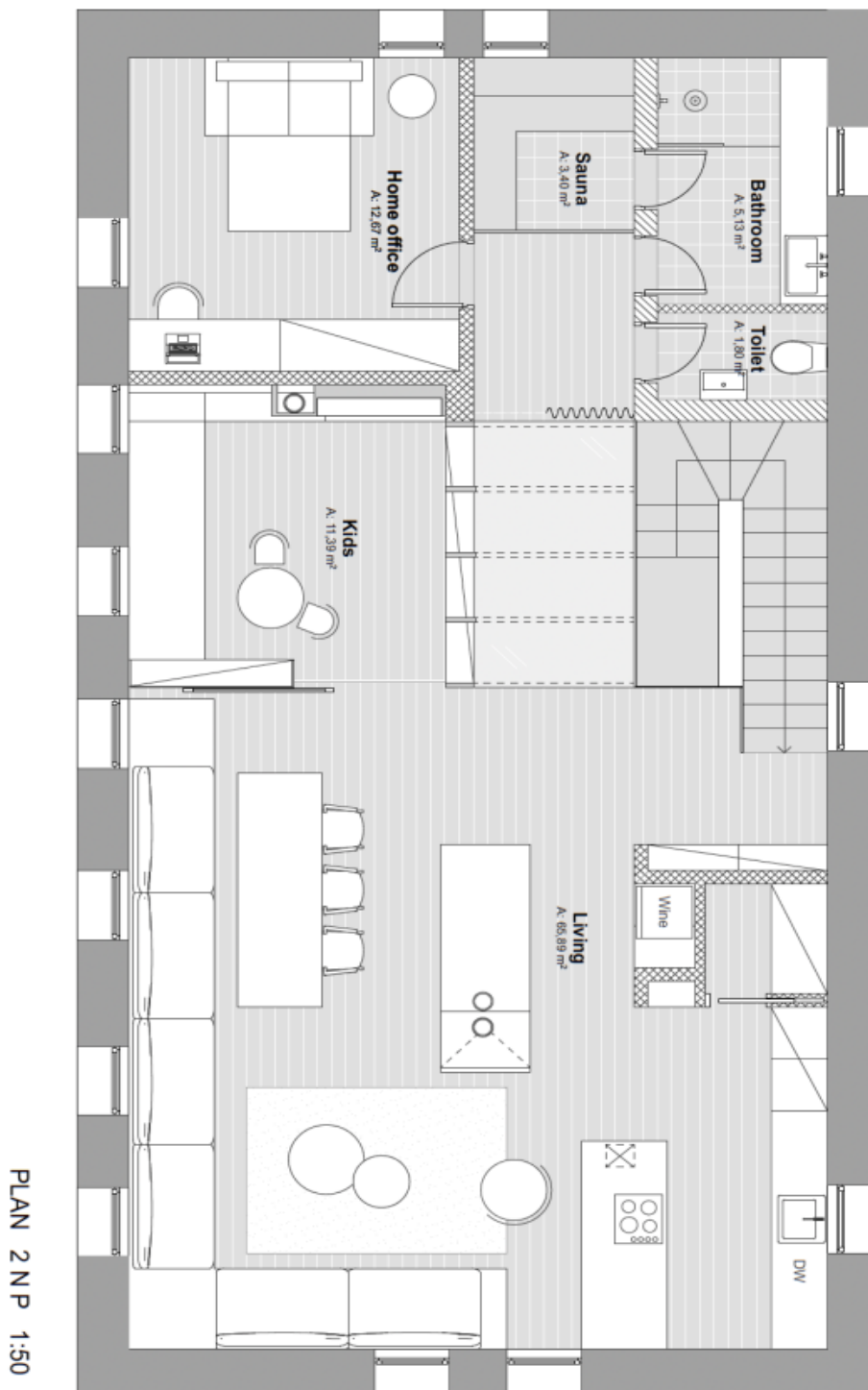




## Byt 5+kk

176.2 m<sup>2</sup>, Jablonec nad Nisou, Janov nad Nisou

995 223 €

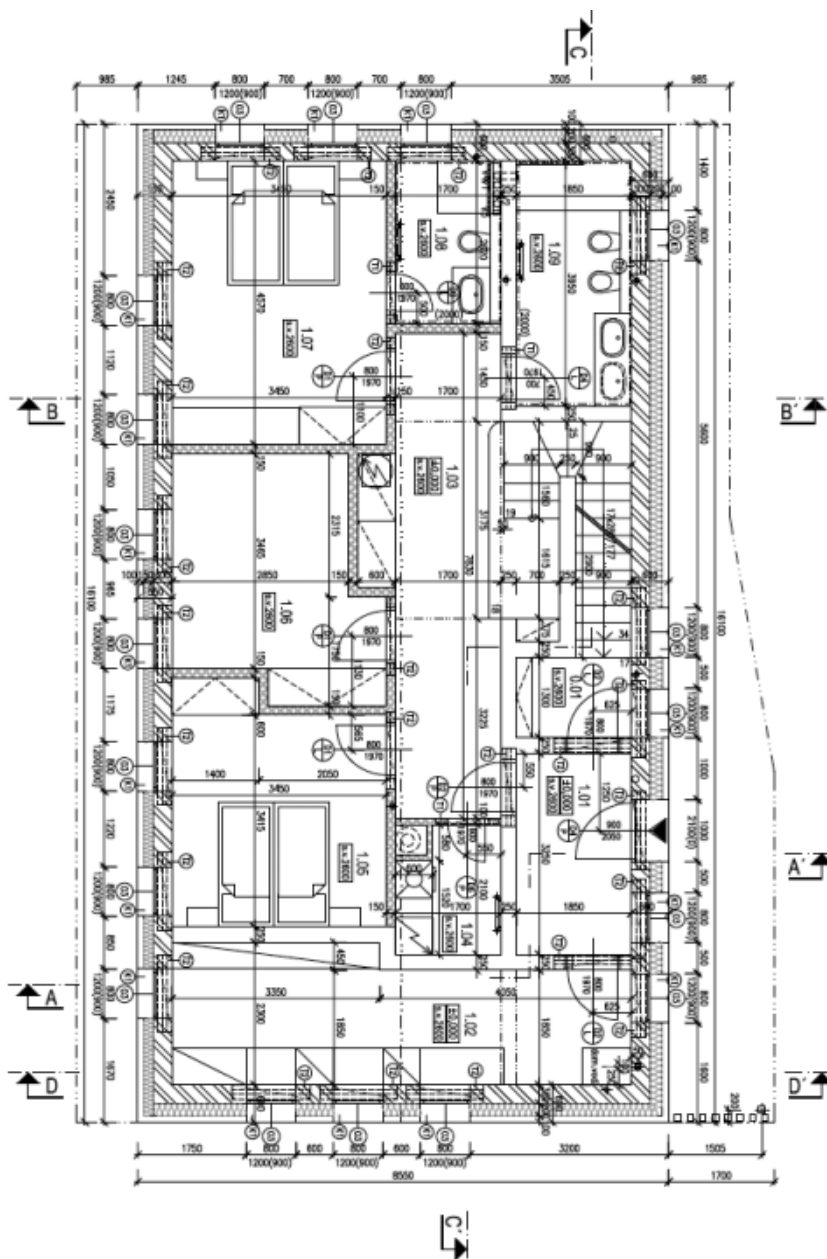




# Byt 5+kk

176.2 m<sup>2</sup>, Jablonec nad Nisou, Janov nad Nisou

995 223 €



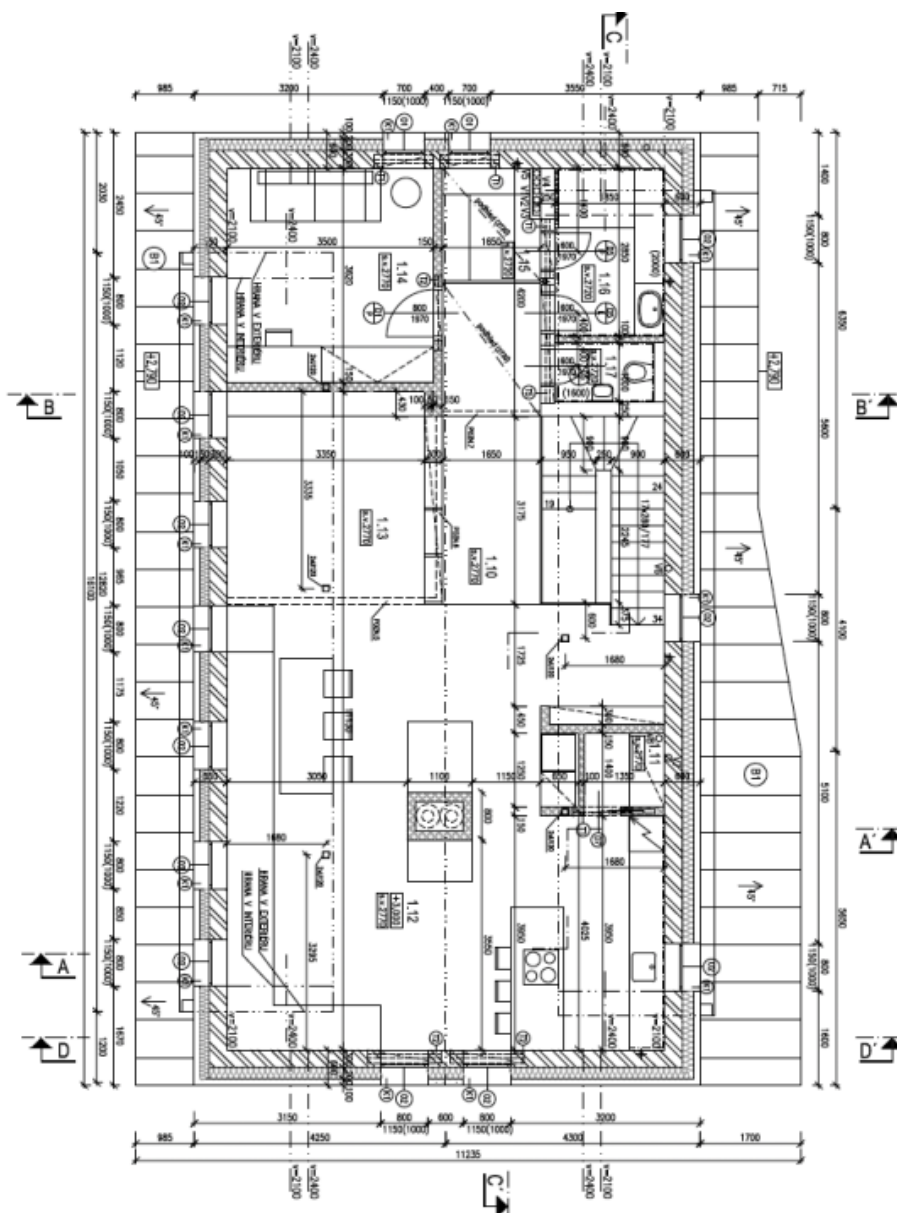
BUDOVA A



# Byt 5+kk

176.2 m<sup>2</sup>, Jablonec nad Nisou, Janov nad Nisou

995 223 €



BUDOVA A