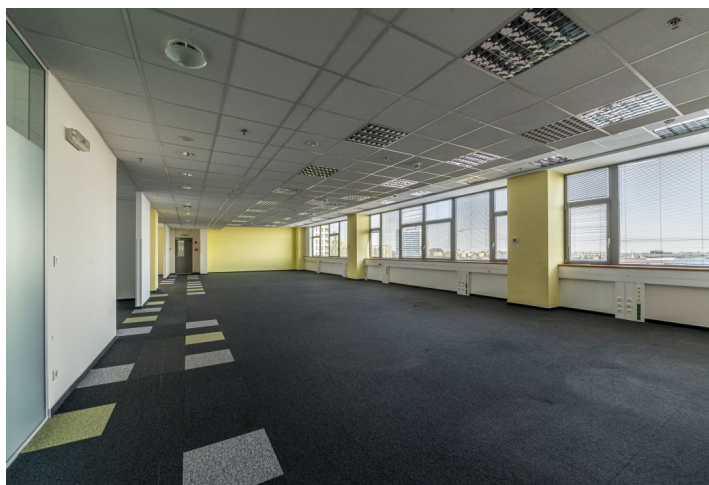
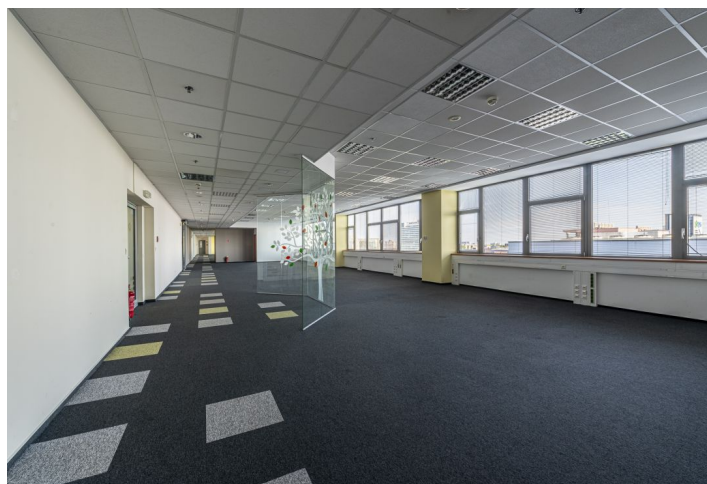




# Administratívna budova

12.50 € / m<sup>2</sup>

2 064 m<sup>2</sup>, Bratislava II, Ružinov, Plynárenská





## Administratívna budova

12.50 € / m<sup>2</sup>2 064 m<sup>2</sup>, Bratislava II, Ružinov, Plynárska

Poplatky za služby	5 EUR mesačne za m <sup>2</sup>
Vlastná spotreba nájomcu	—
Parkovanie	70 - 110 EUR
Poplatky za parkovanie	—
Pomer parkovacích miest	—
Certifikácia	—
Referenčné číslo	106559

**Kancelárske priestory na prenájom v bratislavskej business štvrti v Ružinove. Sídli tu mnohé domáce i nadnárodné spoločnosti. Administratívna budova má jednoduchý a pôsobivý architektonický koncept, pozostávajúci z troch navzájom prepojených blokov.**

Administratívna budova v bratislavskom Ružinove má jedinečné usporiadanie podlaží rozdelené medzi tri vzájomne prepojené bloky. Nájomcovia si môžu prenajať kancelárske priestory už od 150 m<sup>2</sup>, pri vertikálnom prepojení je k dispozícii až 3 500 m<sup>2</sup> v komplexe s rozlohou 36 000 m<sup>2</sup>.

### Štandard budovy:

- neobmedzený prístup do budovy 24/7 so **strážnou službou**
- 3 samostatné vstupné haly s reprezentatívnymi recepciami
- 3 osobné výtahy a jeden nákladný výtah v každom bloku
- správa nehnuteľnosti sídliaca priamo v budove
- trávnaté námestie poskytuje široké spektrum služieb, lokálnych gastronomických prevádzok a príjemných kaviarní so sezónnymi terasami
- 2 podzemné podlažia s garážami, parkovisko pre návštevníkov pred budovou, nabíjacie stanice pre elektromobily
- k dispozícii servisná stanica na opravu a údržbu bicyklov
- sprchy na prízemí budovy
- zelená **strešná terasa**
- elektrická energia z obnoviteľných zdrojov

### Štandard kancelárskych priestorov:

- fancoilový systém zabezpečujúci kúrenie aj chladenie
- plne otvárateľné okná
- svetlá výška v kanceláriách **3,3 m** pri otvorenom strope
- otvorené stropy alebo stropy so zníženým podhľadom
- otvorená dispozícia podlažia alebo kancelárií či zasadačiek podľa preferencií
- zabudovaný samohasiaci systém protipožiarnej ochrany
- samostatné merače spotreby energie