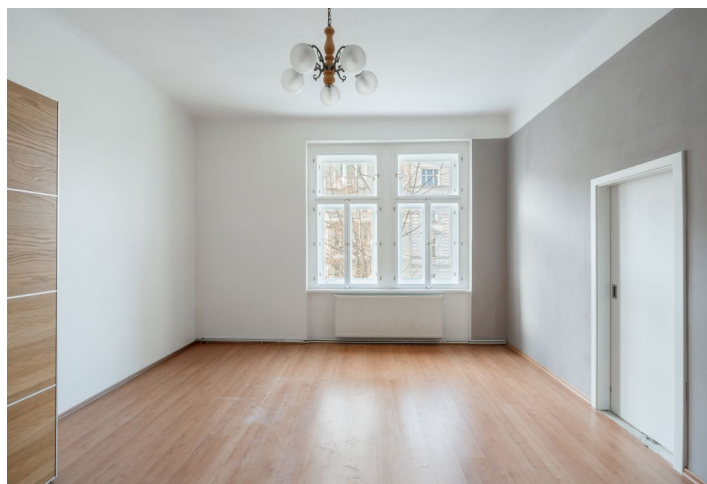
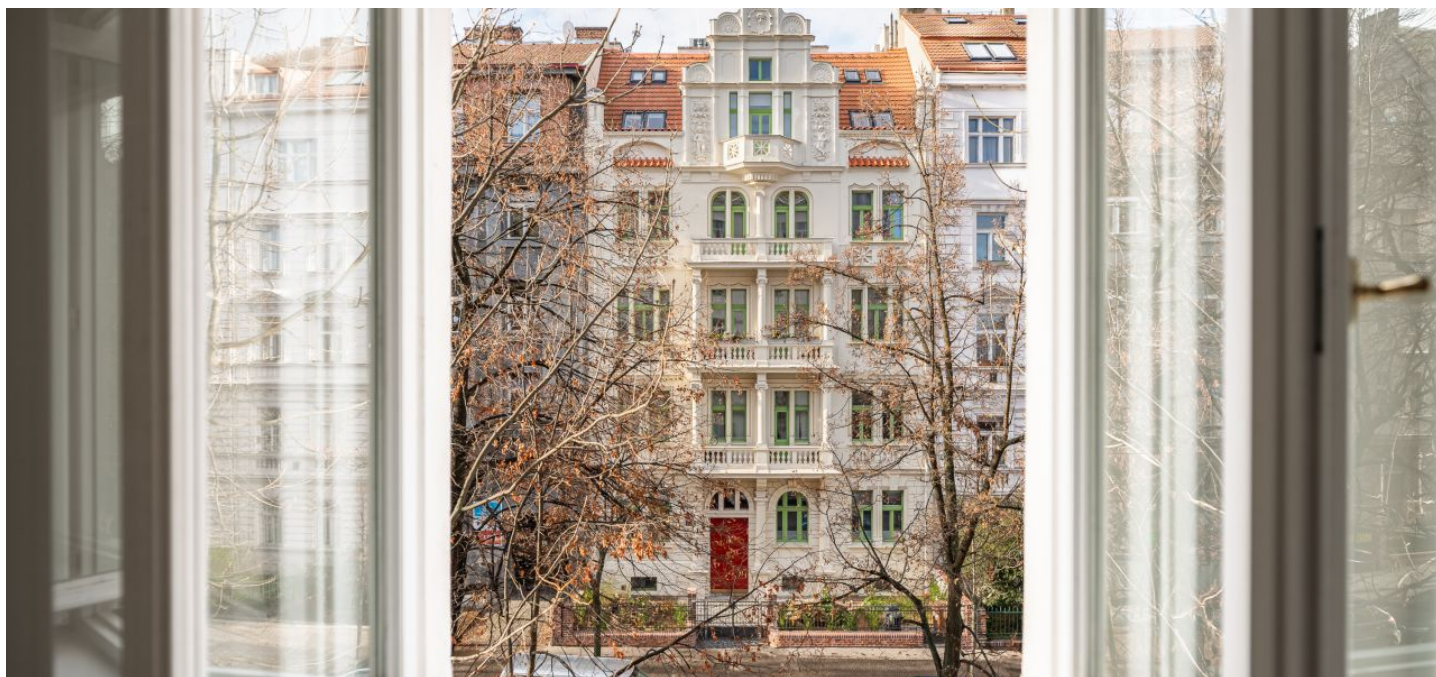




## Byt 3+1

632 962 €

83.7 m<sup>2</sup>, Praha 7, Bubeneč, Nad Královskou oborou



**Byt 3+1****632 962 €**83.7 m<sup>2</sup>, Praha 7, Bubeneč, Nad Královskou oborou

Celková plocha	84 m <sup>2</sup>
Parkovanie	-
Pivnica	2 m <sup>2</sup>
PENB	G
Referenčné číslo	106583

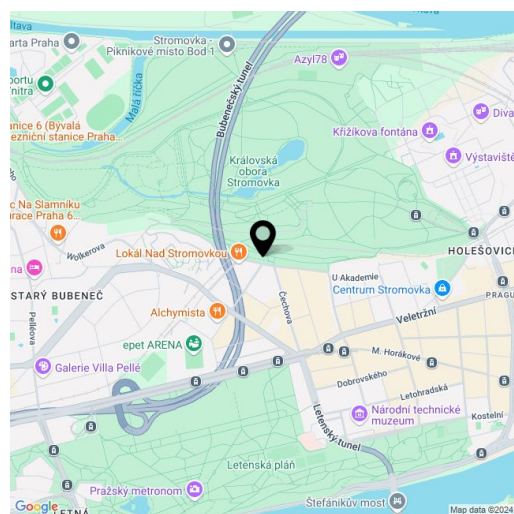
**Krásny slnečný byt so západnou orientáciou a výhľadom do Kráľovskej obory Stromovka sa nachádza na 3. podlaží bytového domu s výťahom. Atraktívna lokalita Prahy 7 zaručuje komfortné mestské bývanie v tesnej blízkosti obľúbeného parku, ktorý láka k odpočinku v prírode aj k širokej škále spoločenských aktivít.**

Dispozíciu tvorí veľká obývacia izba, kuchyňa, 2 spálne, kúpeľňa, samostatná toaleta a 2 komory. Jednoduchou prestavbou je možné zmeniť dispozíciu na **4+kk alebo priestrané 3+kk**. K bytu patrí aj pivnica. Dom prešiel rekonštrukciou a má nový presklený výťah. Rezidentom je umožnené parkovanie na modrej zóne pred domom.

Pôvodné historické prvky, ako sú **špaletové okná**, vysoké stropy a **pôvodná kachľová pec**, dodávajú bytu jedinečnú dobovú atmosféru a nezameniteľný charakter. **Výhľad** do zelene tento dojem ešte umocňuje. Vykurovanie zaisťuje plynový kotol. Byt je vhodný na modernizáciu.

Vyhľadávaná lokalita v susedstve Kráľovskej obory **Stromovka** ponúka perfektnú kombináciu plnej občianskej vybavenosti, bohatej zelene a jednoduchej dostupnosti centra. V okolí sa nájde veľké množstvo kaviarní, bistier, reštaurácií a obchodov vrátane veľkej nákupnej galérie, rovnako tak kultúrnych cieľov, napríklad **Národná galéria** vo Veľtržnom paláci, Priemyselný palác na **Výstavisku** alebo obľúbené komunitné kino **Bio Oko**. Centrum mesta je pohodlne a rýchlo dostupné električkou, pre vodičov je veľkou výhodou blízky vjazd do tunelového komplexu.

Podlahová plocha 83,70 m<sup>2</sup>, pivnica 2 m<sup>2</sup>.



\* Area of the unit according to the Civil Code. The area consists of the sum total area of the entire unit bounded by perimeter walls.