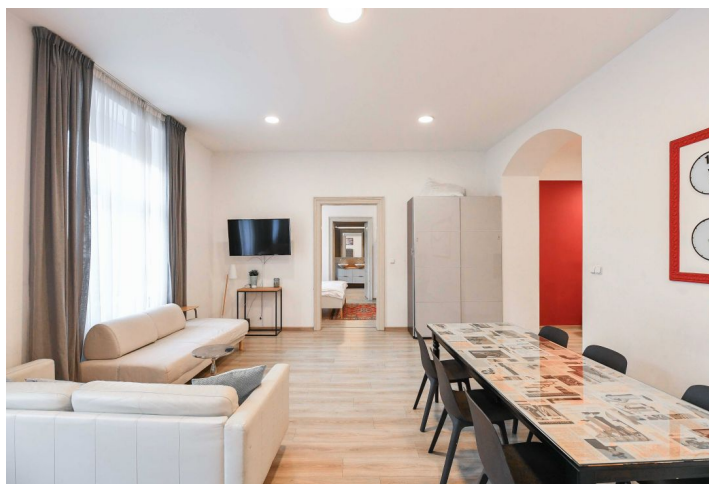
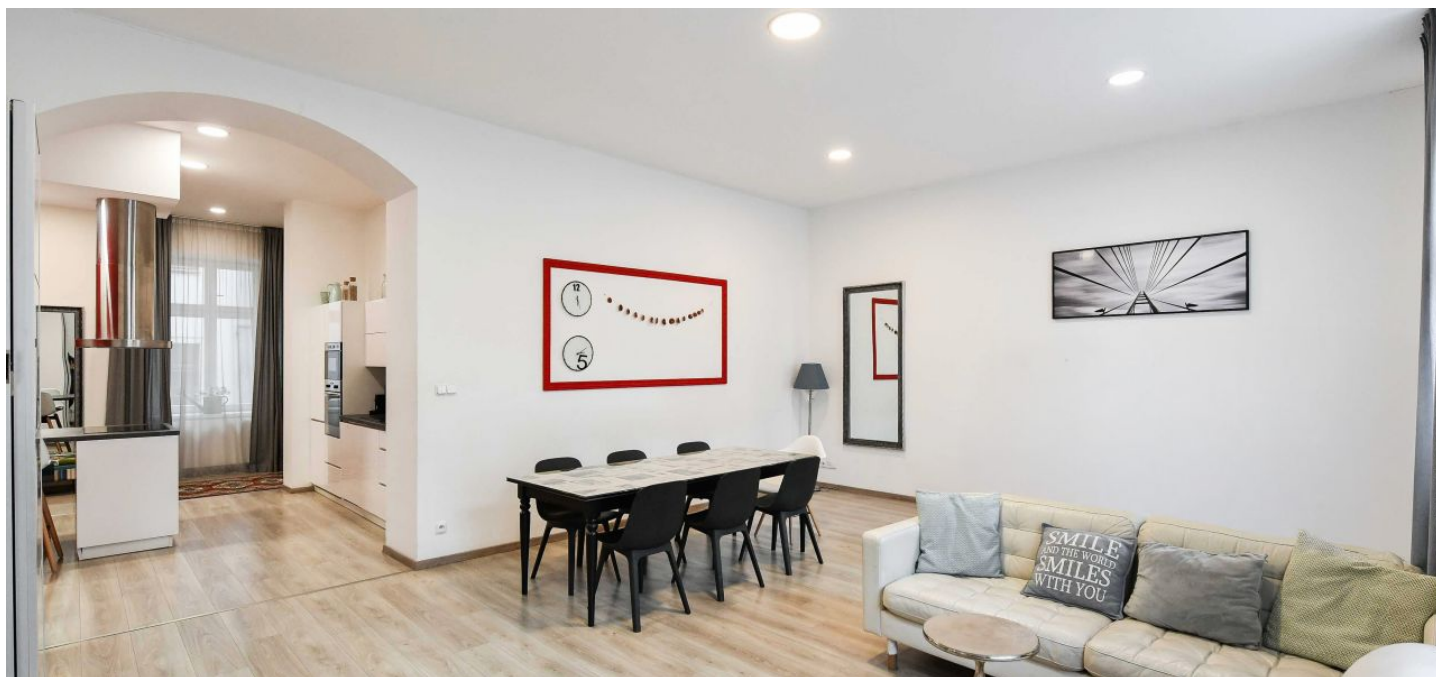




## Byt 3-izbový

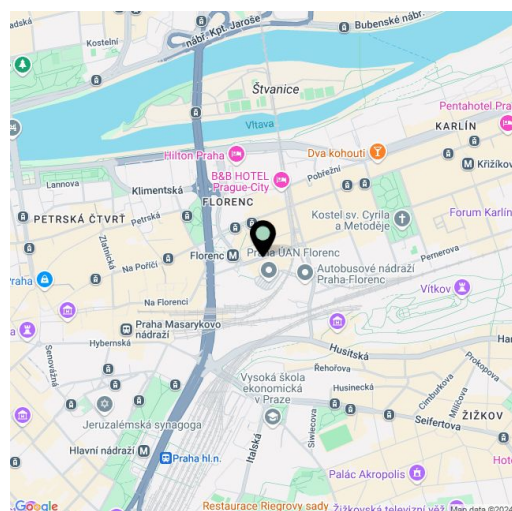
148.1 m<sup>2</sup>, Praha 8, Karlín, Křížkova

795 387 €



**Byt 3-izbový**148.1 m<sup>2</sup>, Praha 8, Karlín, Křížkova**795 387 €**

Celková plocha	148 m <sup>2</sup>
Parkovanie	-
Pivnica	7 m <sup>2</sup>
PENB	Nevyžaduje sa
Referenčné číslo	106615



**Priestranný svetlý kompletne zariadený byt s 2 spálňami je situovaný na 2. podlaží historického domu v žiadanej lokalite Prahy 8, v bezprostrednej blízkosti stanice metra Florenc a Hudobného divadla Karlín.**

Moderný interiér tvorí obývacia izba prepojená s plne vybavenou kuchyňou, spáľňa, **2. spáľňa s en-suite kúpeľňou** s vaňou aj sprchovacím kútom a vstupom do ďalšej miestnosti (šatňa či pracovňa, aktuálne využívaná ako 3. spáľňa), technická miestnosť a 2. kúpeľňa s oddelenou toaletou. K bytu prislúcha pivnica.

Medzi vybavenie bytu patrí kuchynská linka s varným ostrovčekom a spotrebičmi Whirlpool a Bosch, **veľkoformátová dlažba Alfalux**, sanita značiek Paffoni, Paini, Kos a Hansgrohe, vykurovacie rebríky Sapho, **vaňa z liateho mramoru, drevené plávajúce podlahy Egger**, drevené eurookná či renovované dvojkrídlové interiérové dvere. V byte s vysokými stropmi sú **podhlady s úsporným LED osvetlením**. Vykurovanie vlastným plynovým kotlom. Dom je v pôvodnom stave bez výtahu.

Širšie centrum mesta ponúka všetku občiansku vybavenosť vrátane mnohých reštaurácií, kaviarní, obchodov a supermarketov. V okolí sa ďalej nachádza základná a materská škola a niekoľko stredných škôl. Perfektnú dopravnú obsluhu zaisťuje **stanica metra (linka B/C)** a zastávky autobusových a električkových spojov len pár krokov od domu.

Podlahová plocha 148,1 m<sup>2</sup>, pivnica 6,6 m<sup>2</sup>.

\* Area of the unit according to the Civil Code. The area consists of the sum total area of the entire unit bounded by perimeter walls.



## Byt 3-izbový

148.1 m<sup>2</sup>, Praha 8, Karlín, Křížíkova

795 387 €

