



## Byt 2+kk

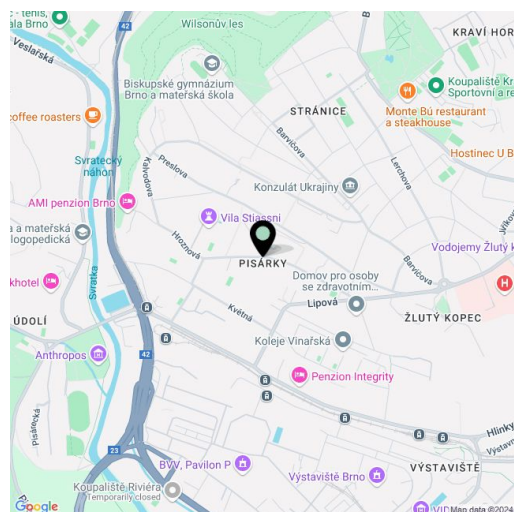
62.13 m<sup>2</sup>, Brno-město, Pisárky, Nad Pisárkami

584 213 €



**Byt 2+kk**62.13 m<sup>2</sup>, Brno-město, Pisárky, Nad Pisárkami**584 213 €**

Celková plocha	62 m <sup>2</sup>
Predzáhradka	33 m <sup>2</sup>
Parkovanie	Možnosť prikúpenia parkovacieho státia
Garáž	Áno
Pivnica	2 m <sup>2</sup>
PENB	B
Referenčné číslo	106633



\* Area of the unit according to the Civil Code. The area consists of the sum total area of the entire unit bounded by perimeter walls.

**Nový klimatizovaný byt s predzáhradkou a príjemným výhľadom do zelene sa nachádza na 1. podlaží projektu Nová Myslivna. Prémiová rezidencia s wellness, fitness, recepciou a záhradou vo vnútrobloku umožňuje bývať uprostred prírody a zároveň byť v blízkosti všetkých služieb mesta.**

Praktické dispozičné usporiadanie sa skladá z obývacej izby s kuchyňou, spálne, kúpeľne, samostatnej toalety a predsiene. Z oboch izieb je možné vstúpiť na **predzáhradku**.

K **vysokému štandardu** patrí **drevená podlaha z olejovaného duba**, 2,1 m vysoké bezfalcové dvere, **hlinikové okná s izolačnými trojsklami** a elektricky ovládanými **vonkajšími žalúziami**, prémiová kuchyňa **Hanák** plne vybavená spotrebičmi **Miele**, veľkoformátové keramické obklady a dlažba, značková sanita aj batéria, systém domácnosti inteligentne ovládajúci **chladenie** a podlahové vykurovanie. Kúpna cena zahŕňa **pivničnú kóju**, prikúpiť je možné **garážové státie**. Dom využíva udržateľné technológie na zníženie energetickej náročnosti budovy (tepelné čerpadlá, fotovoltaické panely). Obyvateľom bude k dispozícii denná služba **recepcie**, relaxačná zóna s **bazénom**, niekoľkými **saunami** a **fitness**, **kočíkareň** či miestnosť na umývanie bicyklov či psov.

Bytový dom bude obklopovať **zeleň s vodnými prvkami** a **parkovou úpravou**, ktorá prirodzene nadviaže na okolitý les lákajúci na prechádzky či vychádzky na bicykli. Priamo v budove bude fungovať **reštaurácia** s vyhliadkou na mesto aj na 50 kilometrov vzdialený **vinársky raj Pálava**. Kúsok od rezidencie bude autobusová zastávka, cca 5 minút jazdy autom či autobusom je vzdialené **OC Campus Square** a 15 minút centrum mesta.

Podlahová plocha 61,21 m<sup>2</sup>, predzáhradka 30,69 m<sup>2</sup>, pivnica 5,45 m<sup>2</sup>.

Predpokladaný termín dokončenia leto 2026.

Pre ďalšie informácie navštívte webové stránky projektu [www.novamyslivna.com](http://www.novamyslivna.com).



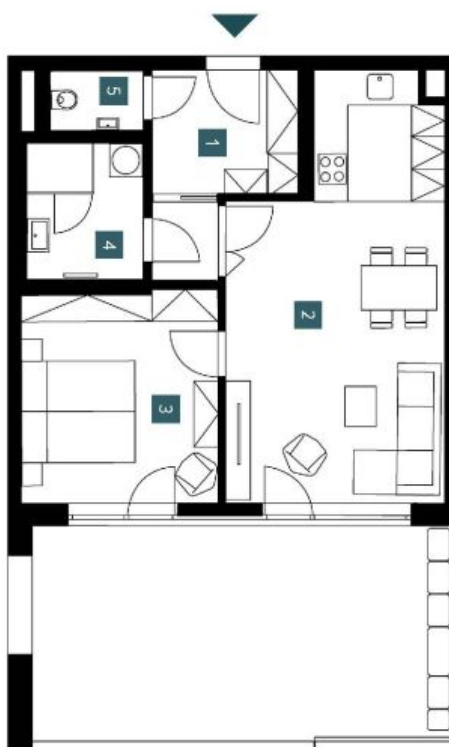
# Byt 2+kk

584 213 €

62.13 m<sup>2</sup>, Brno-město, Pisárky, Nad Pisárkami

<b>2.1.09</b>	
1. NP   2 + KK ground fl.   1 bdrm	
1 Předstřih Hallway	6,12 m <sup>2</sup>
2 Obývací pokoj + KK Living room + kitchen	29,43 m <sup>2</sup>
3 Ložnice Bedroom	13,85 m <sup>2</sup>
4 Koupelna Bathroom	5,20 m <sup>2</sup>
5 WC WC	1,78 m <sup>2</sup>
<b>Užitná plocha</b> Usable area	56,38 m <sup>2</sup>
<b>Podlahová plocha</b> Floor area	62,13 m <sup>2</sup>
<b>Předzahrádka</b> Front garden	32,66 m <sup>2</sup>
<b>Celková plocha</b> Total area	94,79 m <sup>2</sup>

EXKLUZIVNÍ ZASTOUPENÍ  
svoboda&williams | CHRISTIE'S  
INTERNATIONAL REAL ESTATE



Popis: Byt je orientován od severu (přesněji od severovýchodu). Vybavení zahrnuje: v obývacím a jídelním prostoru, kuchyni, ložnici, koupelnu, WC, předzahrádku a balkon. Sběratelství je vybaveno moderními nábytkovými prvky. Orientace je velmi dobrá. Pro více informací kontaktujte makléře.

Note: The area of the individual rooms are only indicative. The facilities provided in the floor plan (furniture, kitchen, electrical appliances, etc.) are not included. The delivery, design, specification, final inspection, and equipment are specified in the contract of completion, which is part of the contract to purchase the property. Appropriate gross dimensions listed in mm (tolerance without posting).



NOVÁ MYSLIVNA