



Byt 3+kk

95.43 m², Brno-město, Pisárky, Nad Pisárkami

780 042 €



**Byt 3+kk****780 042 €**95.43 m², Brno-město, Pisárky, Nad Pisárkami

Celková plocha	95 m ²
Predzáhradka	25 m ²
Parkovanie	Áno
Garáž	Áno
Pivnica	4 m ²
PENB	B
Referenčné číslo	106638

Prémiový svetlý a priestraný byt s predzáhradkou je súčasťou špičkovej rezidencie Nová Myslivna s recepciou, bazénom, saunami, fitness a strešnou reštauráciou. Projekt vyrastá na krásnom mieste uprostred lesoparku nad Pisáreckým údolím.

Plochu bytu tvorí obývacia izba s prípravou na kuchyňu a vstupom na **predzáhradku**, hlavná spálňa, ďalšia spálňa, kúpeľňa, samostatná toaleta, **šatňa** a predsieň.

K vysokému štandardu patrí **drevená podlaha z olejovaného duba**, bezfalcové dvere výšky 2,1 m, **hliníkové okná** s izolačnými trojsklami a **elektricky ovládanými vonkajšími žalúziami**, prémiová **kuchyňa plne vybavená spotrebičmi**, veľkoformátové keramické obklady a dlažba, značková sanita i batérie, **systém inteligentnej domácnosti** ovládajúci aj chladenie a podlahové vykurovanie. **Kúpna cena zahŕňa pivničné kóje, príkúpiť je možné garážové alebo vonkajšie parkovacie státie.** Moderné udržateľné technológie (tepelné čerpadlá, fotovoltaické panely) prispievajú k zníženiu energetickej náročnosti budovy. Obyvateľom bude k dispozícii denná služba **recepcie, relaxačná zóna s bazénom, niekoľkými saunami a fitness**, kočíkareň i miestnosť na umývanie bicyklov či psov.

Bytový dom bude obklopovať **zeleň s vodnými prvkami a parkovou úpravou**, ktorá prirodzene nadviaže na okolitý lesopark. Priamo v budove bude fungovať reštaurácia s pôsobivými výhľadmi na mesto aj na 50 kilometrov vzdialený vinársky raj Pálava. Kúsok od domu je autobusová zastávka, odkiaľ je možné za cca 15 minút dôjsť do centra mesta, cca 5 minút jazdy autom či autobusom je vzdialený **OC Campus Square**.

Podlahová plocha 95,43 m², predzáhradka 25,09 m², pivnica 3,67 m².

Predpokladaný termín dokončenia leto 2026.

Pre ďalšie informácie navštívte webové stránky projektu www.novamyslivna.com.

* Area of the unit according to the Civil Code. The area consists of the sum total area of the entire unit bounded by perimeter walls.



Byt 3+kk

95.43 m², Brno-město, Pisárky, Nad Pisárkami

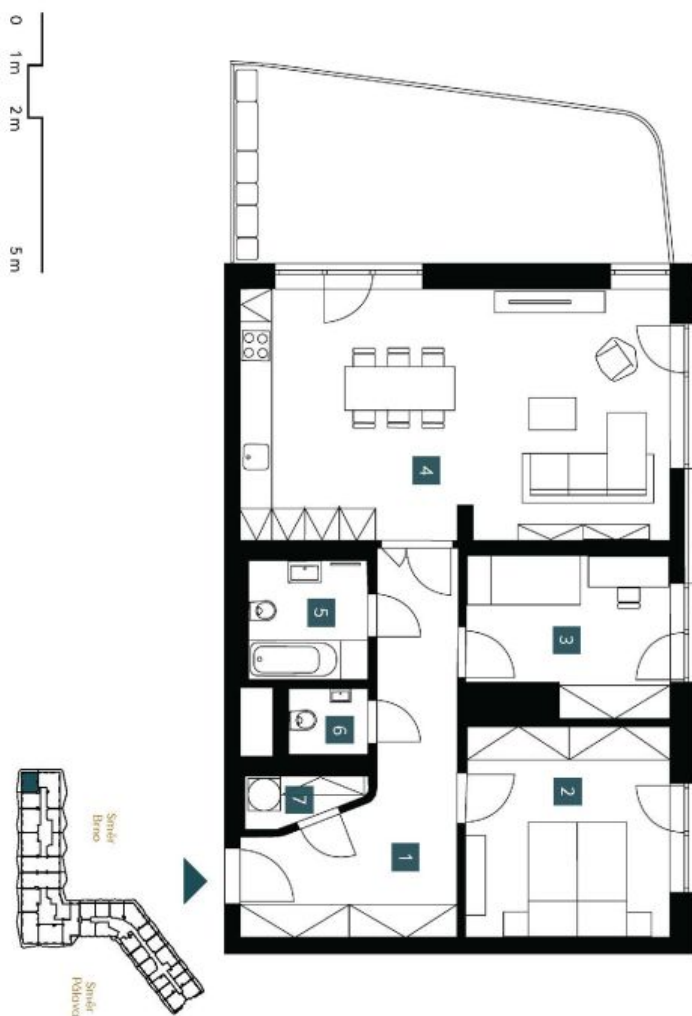
780 042 €

2.1.02	
1. NP 3 + KK ground fl. 2 bdrn	
1 Předstř Hallway	15,66 m ²
2 Ložnice Bedroom	14,38 m ²
3 Pokoj Room	10,04 m ²
4 Obývací pokoj + KK Living room + kitchen	35,87 m ²
5 Koupelna + WC Bathroom + WC	4,75 m ²
6 WC WC	1,75 m ²
7 Šatna Dressing room	1,72 m ²
Užitná plocha Usable area	84,17 m²
Podlahová plocha Floor area	95,43 m²
Předzahrádka Front garden	25,09 m²
Celková plocha Total area	120,52 m²

EVKLUZIVNÍ ZASTOUPENÍ
svoboda&williams | CHRISTIE'S
INTERNATIONAL REAL ESTATE



NOVÁ MYSLIVNA



Popis: Byt je orientován jižním směrem (přesná orientace). Vybavení včetně výhledu (na park, zahradu, dle typu garáže) a panelového ohřevu. Kuchyň, koupelna, WC, ložnice, obývací pokoj, předzahrádka, vstupní plocha. Šatna je budována kupti místem. Orientace bytu je velmi dobrá (obojím na záhradu).
 Note: The area of the individual rooms are only indicative. The facilities provided in the floor plan (furniture, kitchen, electrical appliances, etc.) are not included. The delivery, design, specification, final approval, and equipment are specified in the contract of completion, which is part of the contract and the final purchase contract. Appropriate gross dimension listed in mm (precision without postings).

