



Byt 3-izbový

98.37 m², Brno-město, Pisárky, Nad Pisárkami

916 787 €





Byt 3-izbový

916 787 €

98.37 m², Brno-město, Pisárky, Nad Pisárkami

Celková plocha	119 m ²
Podlahová plocha*	98 m ²
Balkón	21 m ²
Parkovanie	Možnosť prikúpenia parkovacieho státia
Garáž	Áno
Pivnica	5 m ²
PENB	B
Referenčné číslo	106643

Prémiový svetlý a priestorový byt s veľkým balkónom je súčasťou špičkovej rezidencie Nová Myslivna s recepciou, bazénom, saunami, fitness a strešnou reštauráciou. Projekt vyrastá na krásnom mieste uprostred lesoparku nad Pisáreckým údolím.

Plochu bytu tvorí obývacia izba s prípravou na kuchyňu, hlavná spálňa, ďalšia spálňa, centrálna kúpeľňa, samostatná toaleta, **šatník**, chodba a predsieň. Zo všetkých izieb vedie vstup na **balkón**, poskytujúci krásne výhľady.

K vysokému štandardu patrí **drevená podlaha z olejovaného duba**, bezfalcové dvere výšky 2,1 m, hliníkové okná s izolačnými trojsklami a elektricky ovládanými **vonkajšími žalúziami**, **prémiová kuchyňa plne vybavená spotrebičmi**, veľkoformátové keramické obklady a dlažba, značková sanita aj batéria, **system inteligentnej domácnosti** ovládajúci okrem iného chladenie a podlahové vykurovanie. **Kúpna cena zahŕňa pivničnú kóju, prikúpiť je možné garážové alebo vonkajšie parkovacie státie.** Moderné udržateľné technológie (tepelné čerpadlá, fotovoltaické panely) prispievajú k zníženiu energetickej náročnosti budovy. Obyvateľom bude k dispozícii denná služba **recepcie**, **relaxačná zóna s bazénom**, niekoľkými **saunami** a **fitness**, kočíkareň i miestnosť na umývanie bicyklov či psov.

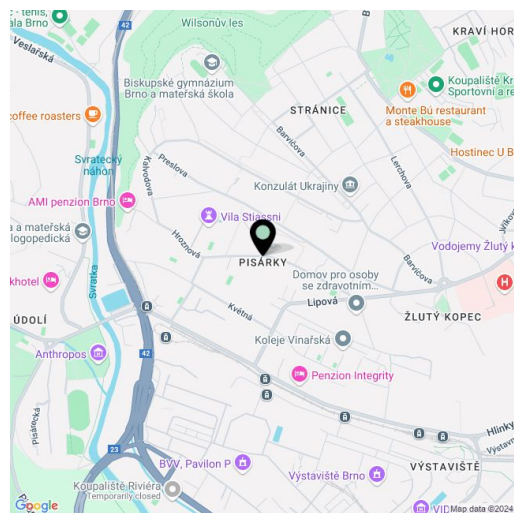
Bytový dom bude obklopovať **zeleň s vodnými prvkami** a parkovou úpravou, ktorá prirodzene nadviaže na okolitý lesopark. Priamo v budove bude fungovať reštaurácia s pôsobivými výhľadmi na mesto aj na 50 kilometrov vzdialený vinársky raj Pálava. Kúsok od domu je autobusová zastávka, odkiaľ je možné za cca 15 minút dôjsť do centra mesta, cca 5 minút jazdy autom či autobusom je vzdialený **OC Campus Square**.

Podlahová plocha 98,37 m², balkón 20,88 m², pivnica 5,46 m².

Predpokladaný termín dokončenia leto 2026.

Pre ďalšie informácie navštívte webové stránky projektu

www.novamyslivna.com.



* Area of the unit according to the Civil Code. The area consists of the sum total area of the entire unit bounded by perimeter walls.



Byt 3-izbový

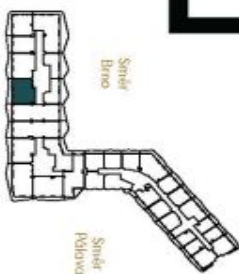
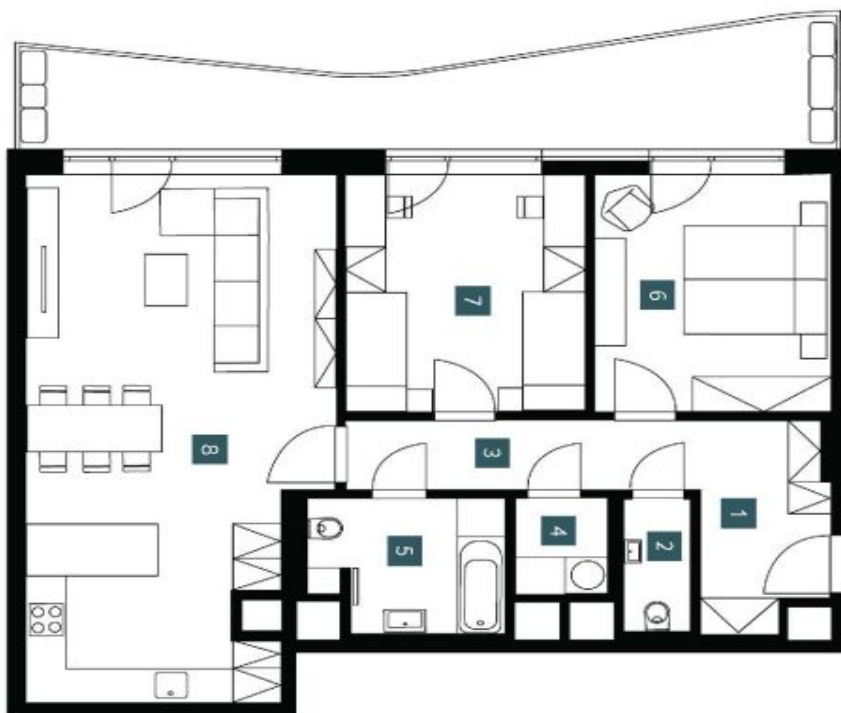
916 787 €

98.37 m², Brno-město, Pisárky, Nad Pisárkami

2.3.06	
3. NP 3 + KK	
2nd floor	2 bdr/m
1	Předsíň Hallway
2	WC
3	Chodba Hall
4	Šatna Dressing room
5	Koupelna + WC Bathroom + WC
6	Ložnice Bedroom
7	Pokoj Room
8	Obývací pokoj + KK Living room + kitchen
	Užitná plocha Usable area
	Podlahová plocha Floor area
	Balkón Balcony
	Celková plocha Total area
	119,25 m²

EXKLUZIVNÍ ZASTOUPENÍ

svoboda&williams | CHRISTIE'S
INTERNATIONAL REAL ESTATE



NOVÁ MYSLIVNA
m

Popis plochy: Plochy jednotlivých místností jsou uvedeny orientačně. Vzhledem k zájmu o podrobnější technické a praktické, ať již nové nebo starší, vybavení jednotlivých místností, je třeba si uvědomit, že vzhledem k tomu, že se jedná o byt, který je v současnosti prázdný, není možné poskytnout přesnější popis vybavení jednotlivých místností. Orientační plán je pouze orientační a není závazný. Směle Nábřová je vzdálenost 9 m od bytu (včetně 10 m zóny bez antény).
Note: The areas of the individual rooms are only indicative. The facilities provided in the floor plan (furniture, kitchen, electrical appliances, etc.) are not included. The delivery, design specifications, floor surfaces, and equipment are specified in the standard of completion, which is part of the addendum to the future purchase contract. Appropriate grid dimension is in mm (precision without pointing).

