



Byt 2+kk

668 022 €

69.52 m², Brno-město, Pisárky, Nad Pisárkami



**Byt 2+kk****668 022 €**69.52 m², Brno-město, Pisárky, Nad Pisárkami

Celková plocha	85 m ²
Podlahová plocha*	70 m ²
Balkón	15 m ²
Parkovanie	Možnosť prikúpenia parkovacieho státia
Garáž	Áno
Pivnica	6 m ²
PENB	B
Referenčné číslo	106644

Nový klimatizovaný byt s balkónom poskytujúcim výhľady do okolitej zelene sa nachádza na 3. podlaží prémiovej rezidencie Nová Myslivna, ktorá práve vzniká na úplne pokojnom mieste uprostred lesoparku a súčasne len pár minút jazdy od centra Brna. Okrem komfortného bývania vo vysokom štandarde ponúkne rezidencia svojim obyvateľom. tiež podzemnú garáž, wellness, fitness, recepciu alebo záhradu vo vnútrobloku.

Účelnú dispozíciu bytu tvorí obývacia izba s kuchyňou, spálňa, kúpeľňa (so sprchovacím kútom a WC), šatňa / komora a predsieň. Z oboch izieb vedie vstup na **juhozápadne orientovaný balkón**.

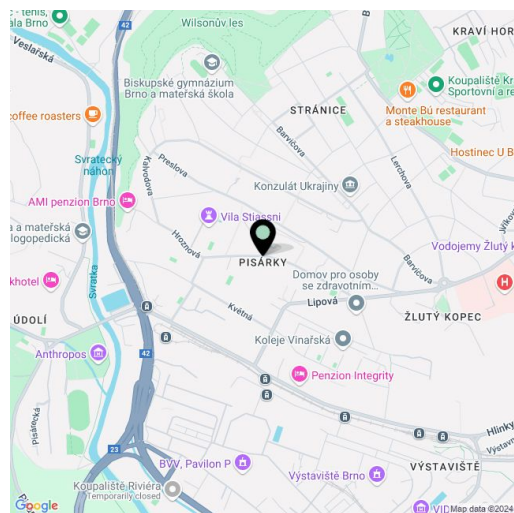
K **vysokému štandardu** patrí **drevená podlaha z olejovaného duba**, bezfalcové dvere s výškou 2,1 m, **hliníkové okná s izolačnými trojsklami** a elektricky ovládanými **vonkajšími žalúziami**, **prémiová kuchyňa plne vybavená spotrebičmi**, veľkoformátové keramické obklady a dlažba, značková sanita aj batérie, systém inteligentnej domácnosti ovládajúci okrem iného **chladenie a podlahové vykurovanie**. Kúpna cena zahŕňa **pivničnú kóju**, prikúpiť je možné **garážové alebo vonkajšie parkovacie státie**. Moderné **udržateľné technológie (tepelné čerpadlá, fotovoltaické panely)** prispievajú k zníženiu energetickej náročnosti budovy. Obyvateľom bude k dispozícii denná služba **recepcie, relaxačná zóna s bazénom**, niekoľkými **saunami a fitness**, kočikáreň i miestnosť na umývanie bicyklov či psov.

Bytový dom bude obklopovať **zeleň s vodnými prvkami a parkovou úpravou**, ktorá prirodzene nadviaže na **okolitý lesopark**. Priamo v budove bude fungovať reštaurácia s **pôsobivými výhľadmi** na mesto aj na 50 kilometrov vzdialený **vinársky raj Pálava**. Kúsok od domu je autobusová zastávka, odkiaľ je možné za cca 15 minút dôjsť do centra mesta, cca 5 minút jazdy autom či autobusom je vzdialený **OC Campus Square**.

Podlahová plocha 69,52 m², balkón 15,26 m², pivnica 6,20 m².

Predpokladaný termín dokončenia leto 2026.

Pre ďalšie informácie navštívte webové stránky projektu www.novamyslivna.com.



* Area of the unit according to the Civil Code. The area consists of the sum total area of the entire unit bounded by perimeter walls.



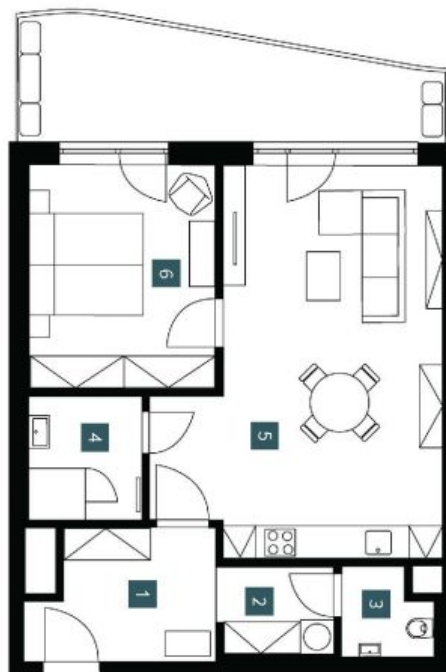
Byt 2+kk

69.52 m², Brno-město, Pisárky, Nad Pisárkami

668 022 €

2.5.11	
3. NP 2+KK	
2nd floor	1 bdrm
1	Predsín Hallway
2	Šatna Dressing room
3	WC
4	Koupelna Bathroom
5	Obytný pokoj + KK Living room + kitchen
6	Ložnice Bedroom
Užitná plocha Usable area	63,60 m ²
Podlahová plocha Floor area	69,52 m ²
Balkón Balcony	15,26 m ²
Celková plocha Total area	84,78 m ²

EXKLUZIVNÍ ZASTOUPENÍ
svoboda&williams | CHRISTIE'S
INTERNATIONAL REAL ESTATE



Popis bytu: Byt je umístěn v přízemí (1. patro) v moderně řešené budově s výhledem na park, zelená plocha, dětské hřiště a další možnosti rekreace. Byt je vybaven kvalitním nábytkem, včetně kuchyňské linky, ledničky, myčky, pračky a sušičky. Byt je vybaven kvalitním nábytkem, včetně kuchyňské linky, ledničky, myčky, pračky a sušičky. Byt je vybaven kvalitním nábytkem, včetně kuchyňské linky, ledničky, myčky, pračky a sušičky.

Note: The area of the individual rooms are only indicative. The facilities provided in the floor plan (furniture, kitchen, electrical appliances, etc.) are not included. The delivery, design, specification, final inspection, and equipment are specified in the contract of completion, which is part of the contract and the final purchase contract. Appropriate gross dimensions listed in mm (precision without postscript).



NOVÁ MYSLIVNA