



## Byt 1+kk

36.65 m<sup>2</sup>, Brno-město, Pisárky, Nad Pisárkami

314 172 €



**Byt 1+kk****314 172 €**36.65 m<sup>2</sup>, Brno-město, Pisárky, Nad Pisárkami

Celková plocha	45 m <sup>2</sup>
Podlahová plocha*	37 m <sup>2</sup>
Balkón	8 m <sup>2</sup>
Parkovanie	Áno
Pivnica	-
PENB	B
Referenčné číslo	106647

**Jednoizbová ubytovacia jednotka s balkónom a upokojujúcimi výhľadmi do urasteného lesa je umiestnená v 2. podlaží rezidenčného projektu Nová Myslivna. Prémiový projekt, ktorý prinesie do Brna úplne iný štýl bývania, vyrastie na tichom mieste v lesoparku v Masarykovom háji. Súčasťou rezidencie bude wellness, fitness, recepcia alebo záhrada vo vnútroblokku.**

Plochu jednotky bude tvoriť obytná miestnosť s kuchyňou, kúpeľňa (so sprchovacím kútom a WC) a predsieň. K obytnej miestnosti prislúcha **balkón** smerujúci k **lesu**, severovýchodná orientácia zaručuje prísun **dopoludňajšieho slnka**.

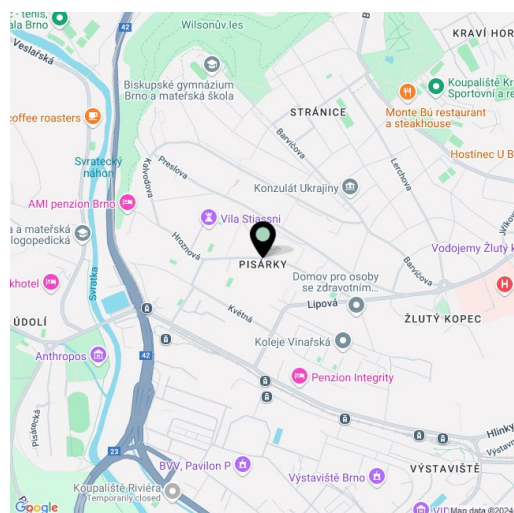
K vysokému štandardu patrí **drevená podlaha z olejovaného duba**, bezfalcové dvere výšky 2,1 m, hliníkové okná s izolačnými trojsklami a elektricky ovládanými **vonkajšími žalúziami**, prémiová **kuchyňa plne vybavená spotrebičmi**, veľkoformátové keramické obklady a dlažba, značková sanita i batérie, **systém inteligentnej domácnosti** ovládajúci aj chladenie a podlahové vykurovanie. Moderné **udržateľné technológie** (tepelné čerpadlá, fotovoltaické panely) prispievajú k zníženiu energetickej náročnosti budovy. Obyvateľom bude k dispozícii denná služba **recepcie**, **relaxačná zóna s bazénom**, niekoľkými **saunami a fitness**, kočíkareň i miestnosť na umývanie bicyklov či psov.

Bytový dom bude obklopovať **zeleň s vodnými prvkami** a parkovou úpravou, ktorá prirodzene nadviaže na okolitý les. Priamo v budove bude fungovať **reštaurácia s pôsobivými výhľadmi** na mesto aj na 50 kilometrov vzdialený **vinársky raj Pálava**. Kúsok od domu je autobusová zastávka s rýchlymi spojmi do centra mesta, cca 5 minút jazdy autom či autobusom je vzdialený **OC Campus Square** a 15 minút **centrum mesta**.

Podlahová plocha 36,65 m<sup>2</sup>, balkón 7,89 m<sup>2</sup>.

Predpokladaný termín dokončenia leto 2026.

Pre ďalšie informácie navštívte webové stránky projektu [www.novamyslivna.com](http://www.novamyslivna.com).



\* Area of the unit according to the Civil Code. The area consists of the sum total area of the entire unit bounded by perimeter walls.





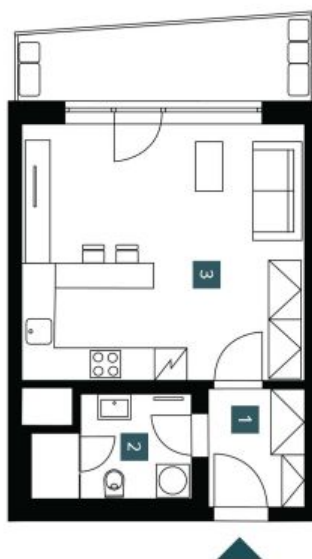
# Byt 1+kk

36.65 m<sup>2</sup>, Brno-město, Pisárky, Nad Pisárkami

314 172 €

<b>1.2.09</b>	
<b>2. NP   1 + Kk</b>	
1st floor	studio
<b>1</b>	<b>3,82 m<sup>2</sup></b>
Předstřih Hallway	
<b>2</b>	<b>4,93 m<sup>2</sup></b>
Koupelna + WC Bathroom + WC	
<b>3</b>	<b>24,28 m<sup>2</sup></b>
Obývací pokoj + KK Living room + kitchen	
<b>Užitná plocha</b> Usable area	<b>33,03 m<sup>2</sup></b>
<b>Podlahová plocha</b> Floor area	<b>36,65 m<sup>2</sup></b>
<b>Balkón</b> Balcony	<b>7,89 m<sup>2</sup></b>
<b>Celková plocha</b> Total area	<b>44,50 m<sup>2</sup></b>

EXKLUZIVNÍ ZASTOUPENÍ  
svoboda&williams | CHRISTIE'S  
INTERNATIONAL REAL ESTATE



Realitníke. Studio/ flats with a kitchen, living room, bathroom, and a balcony. The apartment is located in a modern building with a high standard of finish and a secure environment. The apartment is suitable for a single person or a couple. The apartment is located in a quiet area with easy access to public transport and shopping. The apartment is located in a modern building with a high standard of finish and a secure environment. The apartment is suitable for a single person or a couple. The apartment is located in a quiet area with easy access to public transport and shopping.



NOVÁ MYSLIVNA