



Byt 2+kk

48.41 m², Brno-město, Pisárky, Nad Pisárkami

421 266 €



**Byt 2+kk**48.41 m², Brno-město, Pisárky, Nad Pisárkami**421 266 €**

Celková plocha	58 m ²
Podlahová plocha*	48 m ²
Balkón	10 m ²
Parkovanie	Možnosť prikúpenia parkovacieho státia
Garáž	Áno
Pivnica	-
PENB	B
Referenčné číslo	106650

Ubytovacia jednotka s balkónom v 3. podlaží je súčasťou prémiového rezidenčného projektu Nová Myslivna zasadeného do lesoparku nad Pisáreckým údolím. Ku komfortu bývania prispeje nielen vysoký štandard a bezproblémové parkovanie, ale aj široká ponuka služieb pre obyvateľov: recepcia, relaxačná zóna s bazénom, saunami aj fitness aj strešné reštaurácie s pôsobivou vyhlídkou.

Dispozíciu tvorí obývacia izba s nadväzujúcou kuchyňou, spálňa, kúpeľňa (so sprchovacím kútom a WC) a predsieň. K obytnej miestnosti a spálni prilieha juhovýchodný balkón.

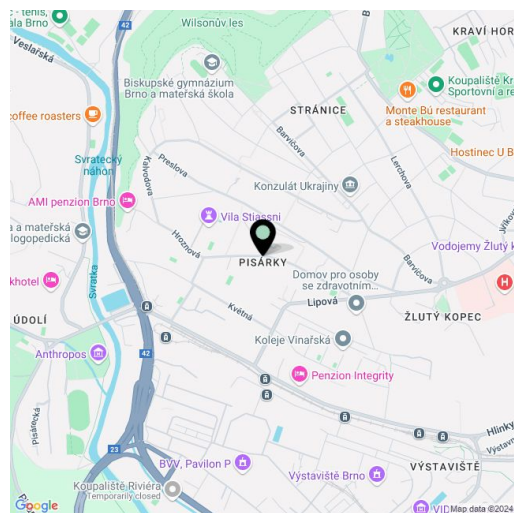
K vysokému štandardu patrí drevená podlaha z olejovaného duba, bezfalcové dvere s výškou 2,1 m, hliníkové okná s izolačnými trojsklami a elektricky ovládanými vonkajšími žalúziami, prémiová kuchyňa plne vybavená spotrebičmi, veľkoformátové keramické obklady a dlažba, značková sanita aj batérie, inteligentný systém ovládajúci aj chladenie a podlahové vykurovanie. Možnosť prikúpenia garážového státia. Moderné udržateľné technológie (tepelné čerpadlá, fotovoltaické panely) prispievajú k zníženiu energetickej náročnosti budovy. Obyvateľom bude k dispozícii výťah, denná služba recepcie, relaxačná zóna s bazénom, niekoľkými saunami a fitness, kočikáreň či miestnosť na umývanie bicyklov či psov.

Bytový dom bude obklopovať zeleň s vodnými prvkami a parkovou úpravou, ktorá prirodzene nadviaže na okolitý lesopark. Priamo v budove bude fungovať reštaurácia s pôsobivými výhľadmi na mesto aj do ďalekého okolia. Kúsok od domu je autobusová zastávka, odkiaľ je možné za cca 15 minút dôjsť do centra mesta, cca 5 minút jazdy autom či autobusom je vzdialený OC Campus Square.

Podlahová plocha 48,41 m², balkón 9,95 m².

Predpokladaný termín dokončenia leto 2026.

Pre ďalšie informácie navštívte webové stránky projektu www.novamyslivna.com.



* Area of the unit according to the Civil Code. The area consists of the sum total area of the entire unit bounded by perimeter walls.



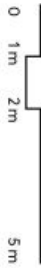
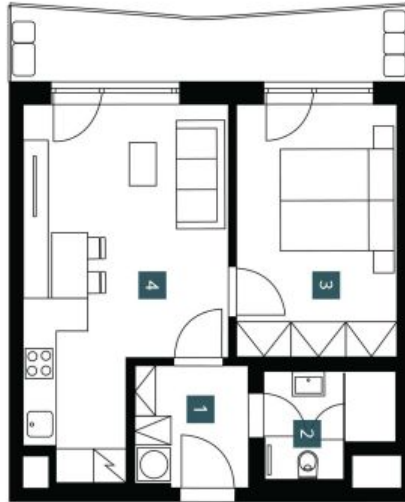
Byt 2+kk

421 266 €

48.41 m², Brno-město, Pisárky, Nad Pisárkami

1.3.07	
3. NP 2+kk	
2nd floor 1 bdrm	
1	Předstř s pračkou Hallway with washing machine
2	Obývací pokoj + KK Living room + kitchen
3	Ložnice Bedroom
4	Koupelna + WC Bathroom + WC
Užitná plocha Usable area	43,52 m ²
Podlahová plocha Floor area	48,41 m ²
Balkón Balcony	9,95 m ²
Celková plocha Total area	58,40 m ²

EXKLUZIVNÍ ZASTOUPENÍ
svoboda&williams | CHRISTIE'S
INTERNATIONAL REAL ESTATE



Popis: Byt/flat obývací pokoj, kuchyň, koupelna, WC, ložnice, balkon, vstupní hala, technická místnost, a další nežli požadované. Každý detail, specifikace a konstrukce. Provozní úpravy a vybavení jsou specifikovány ve smlouvě o prodeji. Smlouva o budoucí kupní smlouvě. Orientaci bytu rovněž kolovými v mm (kolovými na adho bez změny).
Note: The area of the individual room are only indicative. The facilities pictured in the floor plan (furniture, kitchen, electrical appliances, etc.) are not included. The delivery, design specifications, final surfaces, and equipment are specified in the standard of completion, which is part of the addendum to the future purchase contract. Appropriate gross dimension listed in mm (grossly without plastering).



NOVÁ MYSLIVNA