



Byt 2-izbový

589 344 €

63.46 m², Brno-město, Pisárky, Nad Pisárkami



**Byt 2-izbový****589 344 €**63.46 m², Brno-město, Pisárky, Nad Pisárkami

Celková plocha	78 m ²
Podlahová plocha*	63 m ²
Balkón	15 m ²
Parkovanie	Možnosť prikúpenia parkovacieho státia
Garáž	Áno
Pivnica	2 m ²
PENB	B
Referenčné číslo	106651

Juhozápadne orientovaný byt s balkónom a výhľadom do korún stromov a k vinárskemu kraju na Pálave sa nachádza na 3. podlaží prémiovej rezidencie Nová Myslivna. Nová budova sa stane súčasťou lesoparku nad Pisáreckým údolím, centrum Brna bude vzdialené iba pár minút jazdy od domu. Svojim obyvateľom rezidencie ponúkne komfortné bývanie vo vysokom štandarde, parkovanie, recepciu, wellness, fitness aj záhradu vo vnútrobloku.

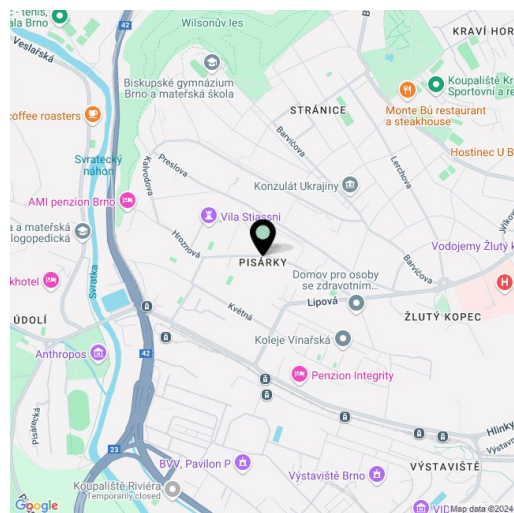
Dispozíciu tvorí obývacia izba s nadväzujúcou kuchyňou, spálňa, kúpeľňa (so sprchovacím kútom a WC) a predsieň. Zo všetkých izieb vedie vstup na **balkón**, poskytujúci krásne výhľady.

K vysokému štandardu patrí **drevená podlaha z olejovaného duba**, bezfalcové dvere s výškou 2,1 m, hliníkové okná s izolačnými trojsklami a elektricky ovládanými **vonkajšími žalúziami**, **prémiová kuchyňa plne vybavená spotrebičmi**, veľkoformátové keramické obklady a dlažba, značková sanita aj batéria, systém ovládajúci okrem iného chladenie a podlahové vykurovanie. Kúpna cena zahŕňa pivničnú kóju, prikúpiť je možné **garážové alebo vonkajšie parkovacie státie**. Moderné udržateľné technológie (tepelné čerpadlá, fotovoltaické panely) prispievajú k zníženiu energetickej náročnosti budovy. Obyvateľom bude k dispozícii **výťah**, denná služba **recepcie**, relaxačná zóna s **bazénom**, niekoľkými **saunami** a **fitness**, kočíkareň či miestnosť na umývanie bicyklov či psov.

Bytový dom bude obklopovať **zeleň s vodnými prvkami a parkovou úpravou**, ktorá prirodzene nadviaže na **okolitý lesopark**. Priamo v budove bude fungovať **reštaurácia** s pôsobivými výhľadmi na mesto aj do ďalekého okolia. Kúsok od domu je autobusová zastávka, odkiaľ je možné za cca 15 minút dôjsť do centra mesta, cca 5 minút jazdy autom či autobusom je vzdialený **OC Campus Square**.

Podlahová plocha 63,46 m², balkón 14,70 m², pivnica 1,50 m².

Pre ďalšie informácie navštívte webové stránky projektu www.novamyslivna.com.



* Area of the unit according to the Civil Code. The area consists of the sum total area of the entire unit bounded by perimeter walls.



Byt 2-izbový

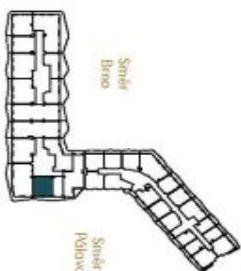
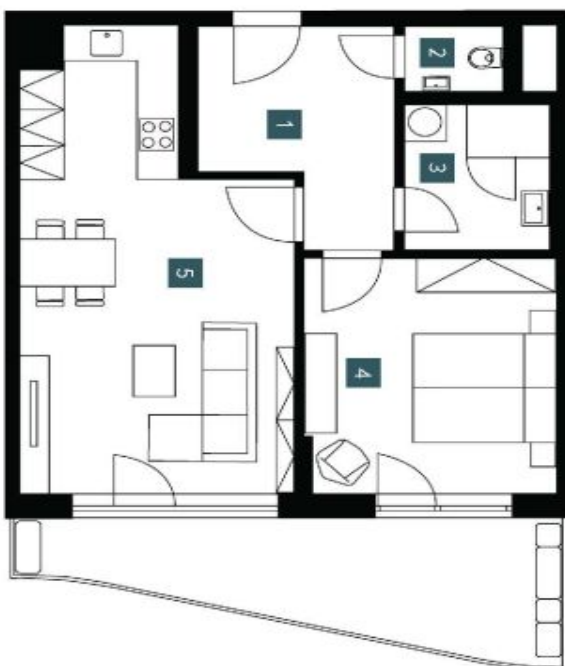
589 344 €

63.46 m², Brno-město, Pisárky, Nad Pisárkami

2.315	
3. NP 2 + KK	
Znd floor	1 bdrm
1 Předstih Hallway	8,96 m ²
2 WC	1,53 m ²
3 Koupelna Bathroom	5,18 m ²
4 Ložnice Bedroom	14,75 m ²
5 Obývací pokoj + KK Living room + kitchen	27,13 m ²
Užitná plocha Usable area	57,55 m²
Podlahová plocha Floor area	63,46 m²
Balkon Balcony	14,70 m ²
Celková plocha Total area	78,16 m²

EXKLUZIVNÍ ZASTOUPENÍ

svoboda&williams | CHRISTIE'S
INTERNATIONAL REAL ESTATE



NOVÁ MYSLIVNA

PDF vytvorené
09. 04. 2025, 07:08

Pozemková plocha je rozdelená na jednotlivé miestnosti. Vychovávateľské a zdravotnícke vybavenie, elektrické a optické, a ďalšie prvky sú súčasťou celkového dizajnu a súčasťou celkového konceptu a súčasťou celkového konceptu a súčasťou celkového konceptu. Každá miestnosť má svoj vlastný vstup a výstup. Celková plocha je rozdelená na jednotlivé miestnosti a má celkovú plochu 78,16 m² (včetně balkónu a terasy).

Note: The areas of the individual rooms are only indicative. The facilities (furniture, kitchen, electrical appliances, etc.) are not included. The delivery, design specifications, floor surfaces, and equipment are specified in the standard of completion, which is part of the addendum to the future purchase contract. Appropriate gradation is listed in mm (factory without painting).

