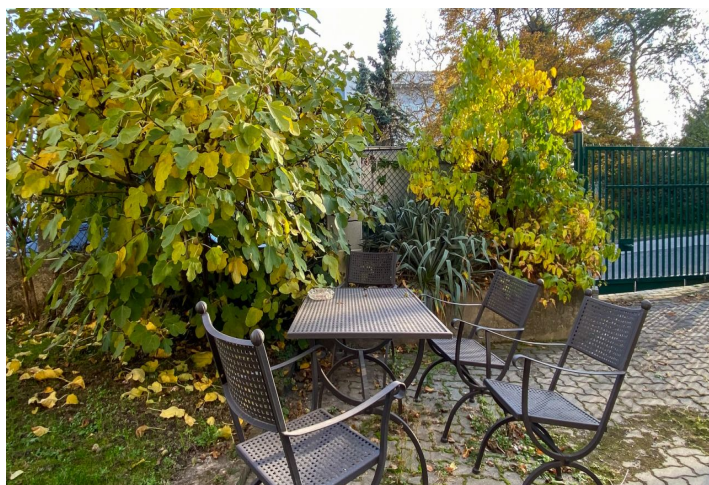
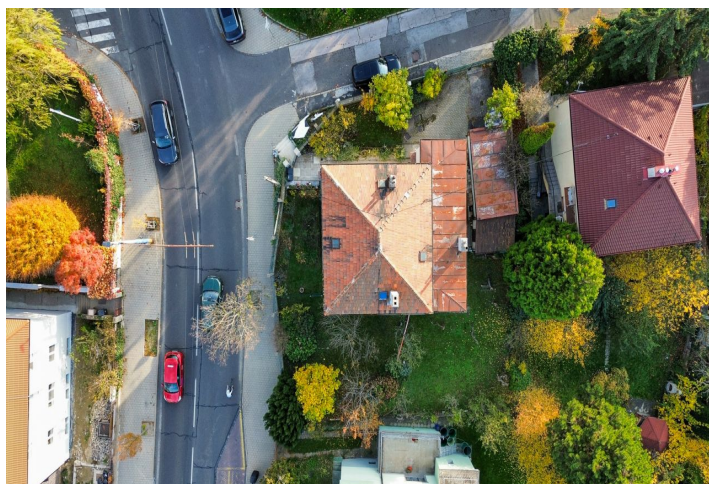




Rodinný dom 7+1

274 m², Bratislava I

Cena na vyžiadanie





Rodinný dom 7+1

274 m², Bratislava I

Cena na vyžiadanie

Celková plocha	274 m ²
Pozemok	568 m ²
Zastavaná plocha	124 m ²
Podlahová plocha	250 m ²
Parkovanie	Áno
Garáž	24 m ²
Pivnica	Áno
PENB	C
Referenčné číslo	106655

Tento dvojpodlažný dom s pivnicou z obdobia prvej republiky je umiestnený na rovinatom rohovom pozemku na hradnom kopci a ponúka spojenie prestížnej bratislavskej adresy a pokojného bývania nad mestom. Nehnuteľnosť prešla čiastočnou modernizáciou a je vhodná k rekonštrukcii či prestavbe. Disponuje oploteným pozemkom so záhradou v blízkosti ambasad, zelene, Bratislavského hradu a samotného centra mesta.

Dom tvoria dve nadzemné podlažia, pivničné priestory a sedlová strecha, pod ktorou môže vzniknúť obytné podkrovie. Dom je využívaný ako dvojgeneračný – **disponuje 2 bytovými jednotkami so samostatným vstupom** z predsiene na prízemí.

1.PP – pivnica

1.NP – predsieň so schodiskom na poschodie, chodba, 3x izba, sklad, špajza, kuchyňa, kúpeľňa a samostatné WC

2.NP - schodisko, predsieň s chodbou, 3x izba, kuchyňa, špajza, kúpeľňa s WC, schodisko na povalu

Podľa UPI je na pozemku možné vybudovať malopodlažnú zástavbu obytného územia.

Tento rodinný dom bol postavený v roku 1927, posilnený komplexnou rekonštrukciou v roku 1968 a modernizáciou v roku 2019. Dom má plastové okná a plynový kotol na každom podlaží. Príležiaca **záhrada (434 m²)** disponuje vyrastenými stromami a panoramatickými výhľadmi na Bratislavu. Nehnuteľnosť predstavuje potenciál pre náročného klienta, či už ako rodinné sídlo alebo **reprezentatívne sídlo firmy**. Parkovanie pre 2-3 autá zabezpečené v **garáži** a na pozemku.

Poloha nad Bratislavským hradom a vedľa ulice Pri hradnej studni poskytuje jedinečnú dostupnosť do centra mesta, k hradu a **Horskému parku**. Nehnuteľnosť na tejto adrese je zárukou tichého, reprezentatívneho prostredia s nádychom prestíže.

Úžitková plocha 274 m², pozemok 568 m²

