



## Byt 3+kk

1 169 064 €

116.72 m<sup>2</sup>, Brno-město, Pisárky, Nad Pisárkami



**Byt 3+kk**116.72 m<sup>2</sup>, Brno-město, Pisárky, Nad Pisárkami**1 169 064 €**

Celková plocha	148 m <sup>2</sup>
Podlahová plocha*	117 m <sup>2</sup>
Balkón	31 m <sup>2</sup>
Parkovanie	Áno
Garáž	Áno
Pivnica	8 m <sup>2</sup>
PENB	B
Referenčné číslo	106662

**Nový klimatizovaný byt s predzáhradkou a príjemným výhľadom do zelene sa nachádza na 1. podlaží projektu Nová Myslivna. Prémiová rezidencia s wellness, fitness, recepciou a záhradou vo vnútrobloku umožňuje bývať uprostred prírody a zároveň byť v blízkosti všetkých služieb mesta.**

Praktické dispozičné usporiadanie sa skladá z obývacej izby s kuchyňou, spálne, kúpeľne, samostatnej toalety a predsieni. Z oboch izieb je možné vstúpiť na **predzáhradku**.

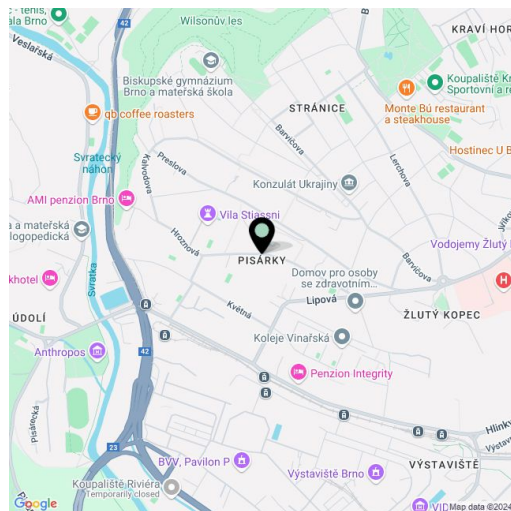
K **vysokému štandardu** patrí **drevená podlaha z olejovaného duba**, 2,1 m vysoké bezfalcové dvere, **hliníkové okná s izolačnými trojsklami** a elektricky ovládanými **vonkajšími žalúziami**, prémiová kuchyňa **Hanák** plne vybavená spotrebičmi **Miele**, veľkoformátové keramické obklady a dlažba, značková sanita aj batéria, systém domácnosti inteligentne ovládajúci **chladenie** a podlahové vykurovanie. Kúpna cena zahŕňa **pivničnú kóju**, príkúpiť je možné **garážové státie**. Dom využíva udržateľné technológie na zníženie energetickej náročnosti budovy (tepelné čerpadlá, fotovoltaické panely). Obyvateľom bude k dispozícii denná služba **recepcie**, relaxačná zóna s **bazénom**, niekoľkými **saunami** a **fitness**, **kočíkareň** či miestnosť na umývanie bicyklov či psov.

Bytový dom bude obklopovať **zeleň s vodnými prvkami** a **parkovou úpravou**, ktorá prirodzene nadviaže na okolitý les lákajúci na prechádzky či vychádzky na bicykli. Priamo v budove bude fungovať **reštaurácia** s vyhliadkou na mesto aj na 50 kilometrov vzdialený **vinársky raj Pálava**. Kúsok od rezidencie bude autobusová zastávka, cca 5 minút jazdy autom či autobusom je vzdialené **OC Campus Square** a 15 minút centrum mesta.

Podlahová plocha 61,21 m<sup>2</sup>, predzáhradka 30,69 m<sup>2</sup>, pivnica 5,45 m<sup>2</sup>.

Predpokladaný termín dokončenia leto 2026.

Pre ďalšie informácie navštívte webové stránky projektu [www.novamyslivna.com](http://www.novamyslivna.com).



\* Area of the unit according to the Civil Code. The area consists of the sum total area of the entire unit bounded by perimeter walls.





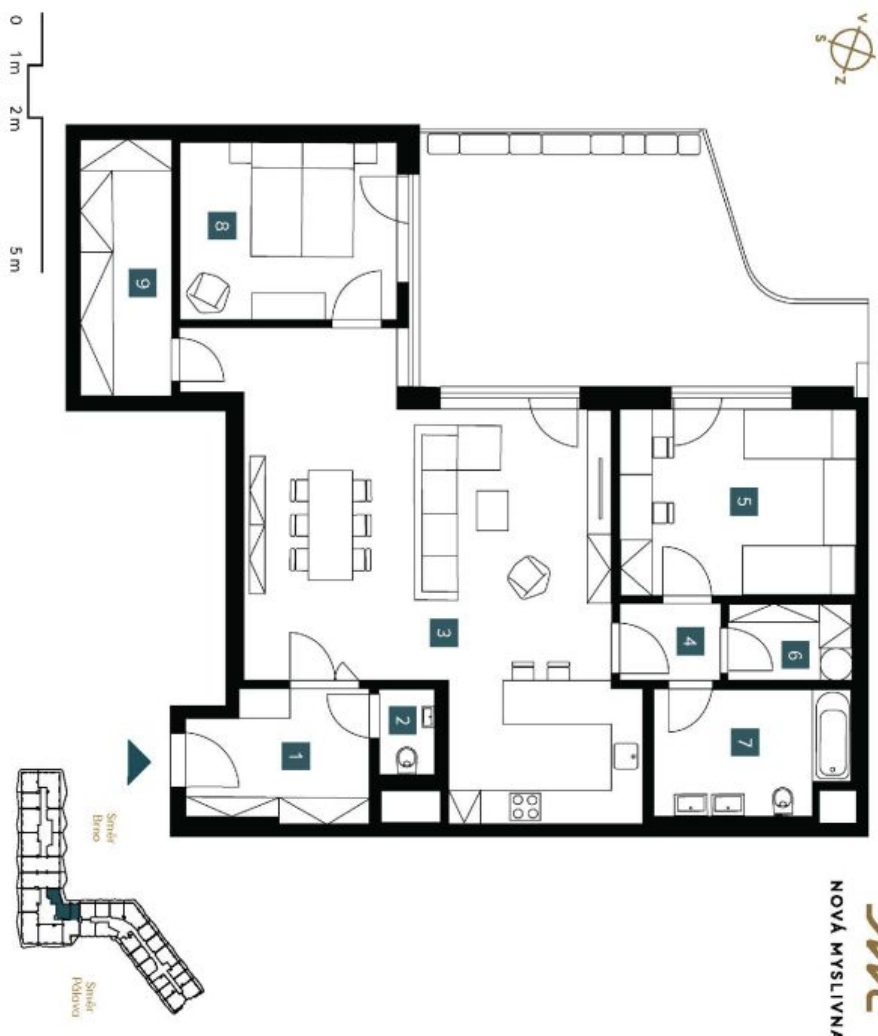
# Byt 3+kk

1169 064 €

116.72 m<sup>2</sup>, Brno-město, Pisárky, Nad Pisárkami

<b>2.2.16</b>	
<b>2. NP   3 + KK</b>	
1st floor	2 bdrm
1	Předstřih Hallway
2	WC
3	Obývací pokoj + KK Living room + kitchen
4	Chodba Hall
5	Pokoj Room
6	Komora Closet
7	Koupelna + WC Bathroom + WC
8	Ložnice Bedroom
9	Šatna Dressing room
Užitná plocha Usable area	106.61 m <sup>2</sup>
Podlahová plocha Floor area	116.72 m <sup>2</sup>
Balkón Balcony	31.23 m <sup>2</sup>
Celková plocha Total area	147.95 m <sup>2</sup>

EVKLUZIVNÍ ZASTROUENÍ  
svoboda&williams | CHRISTIE'S  
INTERNATIONAL REAL ESTATE



Popis bytu: Byt je řešen s výhledem na park, zelená územní oplocení, výhledem na park, zahradu, a dle potřeby a možností lze využít i balkon. Byt je řešen s výhledem na park, zelená územní oplocení, výhledem na park, zahradu, a dle potřeby a možností lze využít i balkon. Byt je řešen s výhledem na park, zelená územní oplocení, výhledem na park, zahradu, a dle potřeby a možností lze využít i balkon.

Note: The area of the individual rooms are only indicative. The facilities provided in the floor plan (furniture, kitchen, electrical appliances, etc.) are not included. The delivery, design, specification, final approval, and equipment are specified in the contract of completion, which is part of the contract to purchase the property. Appropriate gross dimensions listed in mm (rounded without post-fixing).

