



## Byt 2+kk

527 286 €

57.81 m<sup>2</sup>, Brno-město, Pisárky, Nad Pisárkami



**Byt 2+kk****527 286 €**57.81 m<sup>2</sup>, Brno-město, Pisárky, Nad Pisárkami

Celková plocha	81 m <sup>2</sup>
Podlahová plocha*	58 m <sup>2</sup>
Balkón	23 m <sup>2</sup>
Parkovanie	Áno
Garáž	Áno
Pivnica	2 m <sup>2</sup>
PENB	B
Referenčné číslo	106663

**Juhozápadne orientovaný byt s balkónom a výhľadom k vinárskemu kraju na Pálave sa nachádza v 2. podlaží prémiovej rezidencie Nová Myslivna. Nová budova sa stane súčasťou lesoparku nad Pisáreckým údolím, centrum Brna bude vzdialené len pár minút jazdy od domu. Svojim obyvateľom rezidencie ponúkne komfortné bývanie vo vysokom štandarde, parkovanie, recepciu, wellness, fitness aj záhradu vo vnútrobloku.**

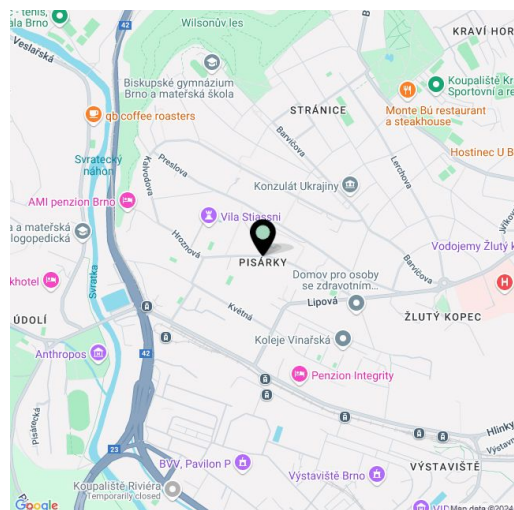
Dispozíciu tvorí obývacia izba prepojená s kuchyňou, spálňa, kúpeľňa (so sprchovacím kútom), samostatná toaleta a predsieň. Zo všetkých izieb vedie vstup na **balkón**, poskytujúci **krásne výhľady**.

K vysokému štandardu patrí **drevená podlaha z olejovaného duba**, bezfalcové dvere s výškou 2,1 m, hliníkové okná s izolačnými trojsklami a elektricky ovládanými **vonkajšími žalúziami**, **prémiová kuchyňa plne vybavená spotrebičmi**, veľkoformátové keramické obklady a dlažba, značková sanita aj batérie, systém ovládajúci aj chladenie a podlahové vykurovanie. Kúpna cena zahŕňa pivničnú kóju, príkúpiť je možné **garážové alebo vonkajšie parkovacie státie**. Moderné udržateľné technológie (tepelné čerpadlá, fotovoltaické panely) prispievajú k zníženiu energetickej náročnosti budovy. Obyvateľom bude k dispozícii výťah, denná služba **recepcie**, relaxačná zóna s **bazénom**, niekoľkými **saunami** a **fitness**, kočikáreň či miestnosť na umývanie bicyklov či psov.

Bytový dom bude obklopovať **zeleň s vodnými prvkami a parkovou úpravou**, ktorá prirodzene nadviaže na **okolitý lesopark**. Priamo v budove bude fungovať **reštaurácia** s pôsobivými výhľadmi na mesto aj do ďalekého okolia. Kúsok od domu je autobusová zastávka, odkiaľ je možné za cca 15 minút dôjsť do centra mesta, cca 5 minút jazdy autom či autobusom je vzdialený **OC Campus Square**.

Podlahová plocha 57,81 m<sup>2</sup>, balkón 22,73 m<sup>2</sup>, pivnica 1,61 m<sup>2</sup>.

Pre ďalšie informácie navštívte webové stránky projektu [www.novamyslivna.com](http://www.novamyslivna.com).



\* Area of the unit according to the Civil Code. The area consists of the sum total area of the entire unit bounded by perimeter walls.



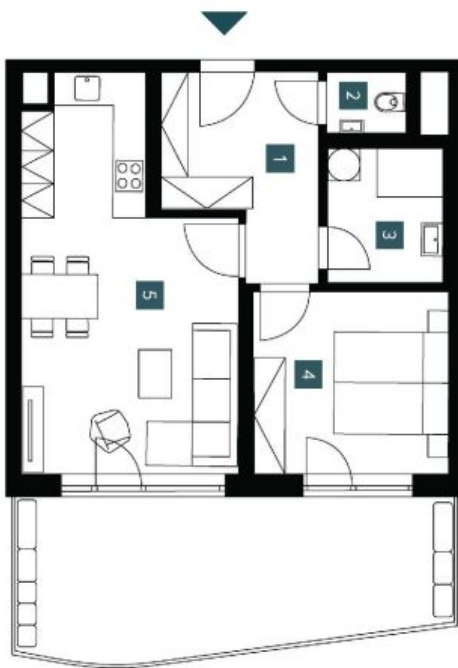
# Byt 2+kk

527 286 €

57.81 m<sup>2</sup>, Brno-město, Pisárky, Nad Pisárkami

<b>2.2.18</b>	
<b>2. NP   2 + KK</b>	
1st floor	1 bdrm
<b>1</b>	<b>Predsín</b> Hallway
<b>2</b>	<b>WC</b> WC
<b>3</b>	<b>Koupelna</b> Bathroom
<b>4</b>	<b>Ložnice</b> Bedroom
<b>5</b>	<b>Obyvací pokoj + KK</b> Living room + kitchen
<b>Užitná plocha</b> Usable area	8,99 m <sup>2</sup>
<b>Podlahová plocha</b> Floor area	1,54 m <sup>2</sup>
<b>Balkón</b> Balcony	5,18 m <sup>2</sup>
<b>Celková plocha</b> Total area	11,86 m <sup>2</sup>
	24,17 m <sup>2</sup>
	51,74 m <sup>2</sup>
	57,81 m <sup>2</sup>
	22,73 m <sup>2</sup>
	80,54 m <sup>2</sup>

EXKLUZIVNÍ ZASTOUPENÍ  
svoboda&williams | CHRISTIE'S  
INTERNATIONAL REAL ESTATE



Předmět Byty (neobývaných) představuje fyzickou strukturu (výhledem k dispozici) v zjednodušené podobě (bez vybavení, nábytku, elektrické instalace, a další) není součástí dodávky. Rozsah dodání, speciálních, standardních, povolených a nepovolených a výhledem k dispozici, speciálních a standardních povolení, které je předmět Smlouvy o budoucí kupní smlouvě. Objemově a finančně rovněž odpovídá v rámci (objemově na zápis bez změny).

Note: The area of the individual rooms are only indicative. The facilities provided in the floor plan (furniture, kitchen, electrical appliances, etc.) are not included. The delivery, design, specification, final inspection, and equipment are specified in the contract of completion, which is part of the addendum to the future purchase contract. Apartment's gross dimension listed in mm (tolerance without posting).



NOVÁ MYSLIVNA