



## Byt 3+kk

65.29 m<sup>2</sup>, Brno-město, Pisárky, Nad Pisárkami

595 768 €



**Byt 3+kk****595 768 €**65.29 m<sup>2</sup>, Brno-město, Pisárky, Nad Pisárkami

Celková plocha	81 m <sup>2</sup>
Podlahová plocha*	65 m <sup>2</sup>
Balkón	16 m <sup>2</sup>
Parkovanie	Áno
Pivnica	3 m <sup>2</sup>
PENB	B
Referenčné číslo	106665

**Ponuka ubytovacej jednotky s balkónom v prémiovej rezidencii Nová Myslivna. Dokonale pokojné miesto leží uprostred lesoparku a súčasne iba pár minút jazdy od centra Brna. Rezidencia ponúkne svojim obyvateľom komfortné bývanie vo vysokom štandarde, recepciu, parkovanie v podzemnej garáži a možnosť využívať wellness, fitness alebo záhradu vo vnútrobloku.**

Plochu ubytovacej jednotky tvorí obývacia izba s prípravou na kuchyňu, hlavná spálňa, ďalšia spálňa, kúpeľňa, samostatná toaleta, chodba a predsieň. Zo všetkých obytných miestností je možné vstúpiť na **balkón** s výhľadom do zelene.

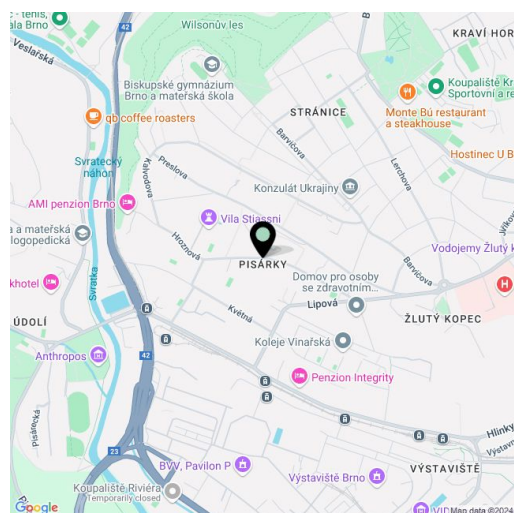
K vysokému štandardu patrí **drevená podlaha z olejovaného duba**, bezfalcové dvere s výškou 2,1 m, hliníkové okná s izolačnými trojsklami a elektricky ovládanými **vonkajšími žalúziami**, **prémiová kuchyňa plne vybavená spotrebičmi**, veľkoformátové keramické obklady a dlažba, značková sanita aj batérie ovládajúce aj **chladenie** a podlahové vykurovanie. Moderné udržateľné technológie (tepelné čerpadlá, fotovoltaické panely) prispievajú k zníženiu energetickej náročnosti budovy. Obyvateľom bude k dispozícii denná služba **recepcie**, relaxačná zóna s **bazénom**, niekoľkými **saunami** a **fitness**, kočíkareň či miestnosť na umývanie bicyklov či psov.

Bytový dom bude obklopovať **zeleň s vodnými prvkami a parkovou úpravou**, ktorá prirodzene nadviaže na okolitý lesopark. Priamo v budove bude fungovať **reštaurácia** s pôsobivými výhľadmi na mesto aj na 50 kilometrov vzdialený **vinársky raj Pálava**. Kúsok od domu je autobusová zastávka, odkiaľ je možné za cca 15 minút dôjsť do centra mesta, cca 5 minút jazdy autom či autobusom je vzdialený **OC Campus Square**.

Podlahová plocha 65,29 m<sup>2</sup>, predzáhradka 57,59 m<sup>2</sup>, pivnica 3,46 m<sup>2</sup>.

Predpokladaný termín dokončenia leto 2026.

Pre ďalšie informácie navštívte webové stránky projektu [www.novamyslivna.com](http://www.novamyslivna.com).



\* Area of the unit according to the Civil Code. The area consists of the sum total area of the entire unit bounded by perimeter walls.





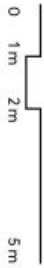
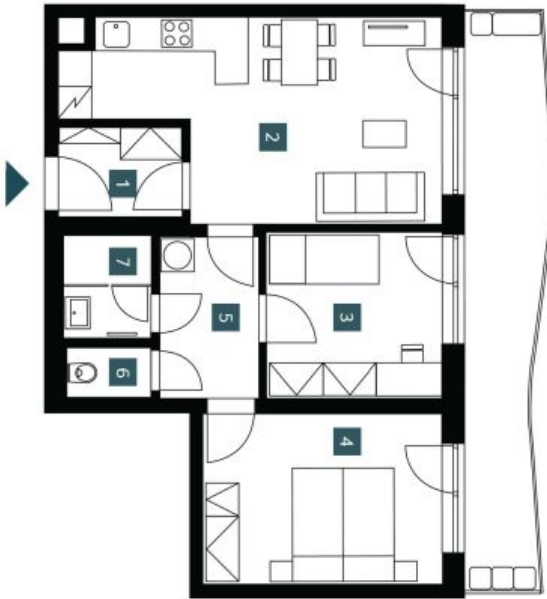
## Byt 3+kk

65.29 m<sup>2</sup>, Brno-město, Pisárky, Nad Pisárkami

595 768 €

<b>1.5.08</b>	
<b>3. NP   3 + Kk</b>	
2nd floor	2 bdrm
1	Předstíh Hallway 3,70 m <sup>2</sup>
2	Obývací pokoj + KK Living room + kitchen 21,48 m <sup>2</sup>
3	Pokoj Room 9,73 m <sup>2</sup>
4	Ložnice Bedroom 13,63 m <sup>2</sup>
5	Chodba s pračkou Hall with washing machine 5,38 m <sup>2</sup>
6	WC 1,37 m <sup>2</sup>
7	Koupelna Bathroom 2,94 m <sup>2</sup>
Užitná plocha Usable area 58,23 m <sup>2</sup>	
Podlahová plocha Floor area 65,29 m <sup>2</sup>	
Balkón Balcony 15,91 m <sup>2</sup>	
Celková plocha Total area 81,20 m <sup>2</sup>	

EXKLUZIVNÍ ZASTOUPENÍ  
svoboda&williams | CHRISTIE'S  
INTERNATIONAL REAL ESTATE



Realitníke. Skráň/ľak odňých medžeri ľadu gnaa objekta. Všetozná a známy v plánu a /obdubk, uzoráka ľáka, náhráka gáradáka, áka ľakí póností odnny. ězón dónny, gpedfka k onátoč. Ezónne gny a gnyení ľakú gpedfky v sáonóm gponední. ěv ní plánu. Sľahy a bádú kúplímna. Onákeň hľby róní ľakony v m. Odováo ná áho bez ámký.

Note: The area of the individual room are only indicative. The facilities pictured in the floor plan (furniture, kitchen, electrical appliances, etc.) are not included. The delivery, design specifications, finish surfaces, and equipment are specified in the standard of completion, which is part of the addendum to the future purchase contract. Appropriate gross dimension listed in mm (grossly without plastering).

Developer  
**INEX**  
MINUTE ESTATE

NOVÁ MYSLIVNA