



Byt 2+kk

95.93 m², Brno-město, Pisárky, Nad Pisárkami

917 660 €



**Byt 2+kk**95.93 m², Brno-město, Pisárky, Nad Pisárkami**917 660 €**

Celková plocha	123 m ²
Podlahová plocha*	96 m ²
Terasa	27 m ²
Parkovanie	Možnosť prikúpenia parkovacieho státia
Garáž	Áno
Pivnica	2 m ²
PENB	B
Referenčné číslo	106668

Ubytovacia jednotka s priestranou terasou na 4. podlaží je súčasťou prémiového rezidenčného projektu Nová Myslivna zasadeného do lesoparku nad Pisáreckým údolím. Ku komfortu bývania prispeje nielen vysoký štandard a bezproblémové parkovanie, ale aj široká ponuka služieb pre obyvateľov: recepcia, relaxačná zóna s bazénom, saunami aj fitness aj strešné reštaurácie s pôsobivou vyhlídkou.

Dispozíciu tvorí obývacia izba s nadväzujúcou kuchyňou, hlavná spálňa, ďalšia spálňa, kúpeľňa (so sprchovacím kútom a WC), samostatná toaleta, komora a predsieň. Zo všetkých obytných miestností je možné vstúpiť na veľkú juhovýchodnú terasu.

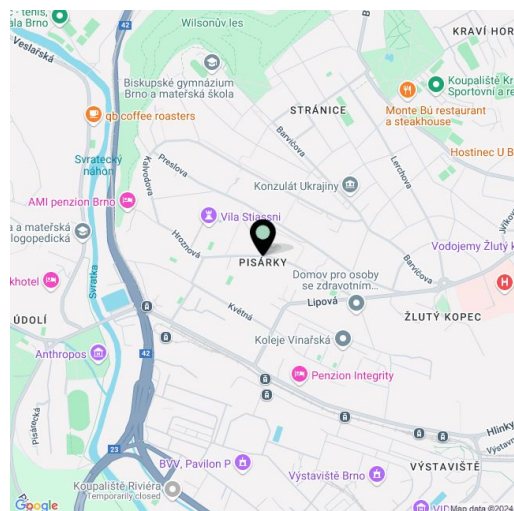
K vysokému štandardu patrí **drevená podlaha z olejovaného duba**, bezfalcové dvere s výškou 2,1 m, hliníkové okná s izolačnými trojsklami a elektricky ovládanými vonkajšími žalúziami, **prémiová kuchyňa** plne vybavená spotrebičmi, veľkoformátové keramické obklady a dlažba, značková sanita aj batérie, systém ovládajúci okrem iného chladenie a podlahové vykurovanie. Možnosť **prikúpenia garážového státia**. Moderné udržateľné technológie (tepelné čerpadlá, fotovoltaické panely) prispievajú k zníženiu energetickej náročnosti budovy. Obyvateľom bude k dispozícii výťah, denná služba **recepcie**, **relaxačná zóna** s bazénom, niekoľkými **saunami a fitness**, kočíkareň i miestnosť na umývanie bicyklov či psov.

Bytový dom bude obklopovať **zeleň s vodnými prvkami a parkovou úpravou**, ktorá prirodzene nadviaže na okolitý lesopark. Priamo v budove bude fungovať reštaurácia s pôsobivými výhľadmi na mesto aj do ďalekého okolia. Kúsok od domu je autobusová zastávka, odkiaľ je možné za cca 15 minút dôjsť do centra mesta, cca 5 minút jazdy autom či autobusom je vzdialený **OC Campus Square**.

Podlahová plocha 95,93 m², terasa 26,83 m², pivnica 2,09 m².

Predpokladaný termín dokončenia leto 2026.

Pre ďalšie informácie navštívte webové stránky projektu www.novamyslivna.com.



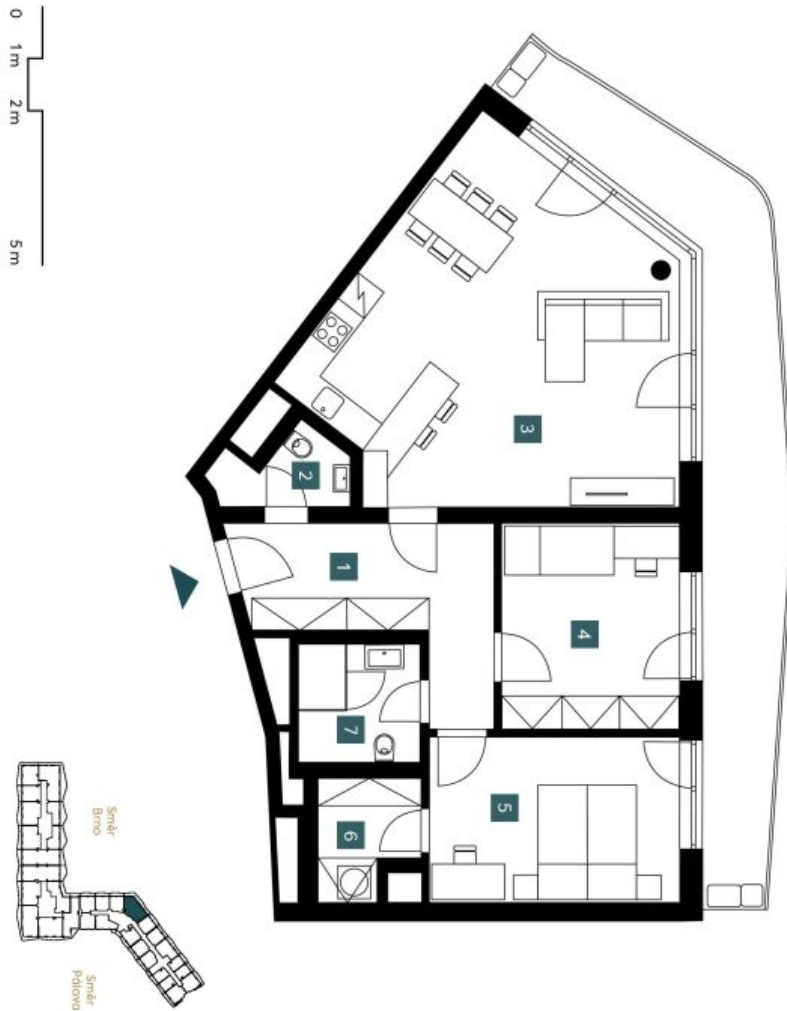
* Area of the unit according to the Civil Code. The area consists of the sum total area of the entire unit bounded by perimeter walls.



14.05	
4. NP 3 + Kk 3rd floor 2 bdr m	
1 Předstih Hallway	11,30 m ²
2 WC	2,72 m ²
3 Obývací pokoj + Kk Living room + kitchen	36,63 m ²
4 Pokoj Room	12,24 m ²
5 Ložnice Bedroom	13,84 m ²
6 Komora s pračkou Laundry room	3,61 m ²
7 Koupelna + WC Bathroom + WC	4,83 m ²
Užitná plocha Usable area	85,17 m²
Podlahová plocha Floor area	95,93 m²
Balkón Balcony	26,83 m²
Celková plocha Total area	122,80 m²

svoboda&williams | CHRISTIE'S
INTERNATIONAL REAL ESTATE

EXKLUZIVNÍ ZASTOUPENÍ



NOVÁ MYSLIVNA

Realitní kancelář poskytl tuto informaci v dobré víře, avšak nezaručuje její přesnost a úplnost. Každá informace je poskytnuta pouze pro informaci a není zárukou. Smlouva o koupi nemovitosti je závazná a vyžaduje si řádnou právní pomoc. Smlouva o koupi nemovitosti je závazná a vyžaduje si řádnou právní pomoc. Smlouva o koupi nemovitosti je závazná a vyžaduje si řádnou právní pomoc. Smlouva o koupi nemovitosti je závazná a vyžaduje si řádnou právní pomoc.

Developer
MINUTE ESTATE