



Byt 2-izbový

56.9 m², Praha 10, Strašnice

338 241 €





Byt 2-izbový

56.9 m², Praha 10, Strašnice

338 241 €

Celková plocha	57 m ²
Parkovanie	-
Pivnica	Áno
PENB	G
Referenčné číslo	106799

* Area of the unit according to the Civil Code. The area consists of the sum total area of the entire unit bounded by perimeter walls.

Prízemný byt je súčasťou komorného bytového domu stojaceho v tradičnej rezidenčnej štvrti Praha 10 - Strašnice so všetkou infraštruktúrou i množstvom zelene.

Dispozíciu bytu tvorí vstupná chodba, obývacia izba s prípravou pre kuchynskú linku a kúpeľňa (sprchovací kút, umývadlo, WC, prípojka na práčku).

Dom aj byt aktuálne prechádza rekonštrukciou. K štandardu patria plastové okná s trojsklami, olejovaná dubová podlaha, bezpečnostné protipožiarne vstupné dvere s hlukovou izoláciou, interiérové dvere obložkové, umývadlo a toaleta, veľkoformátové obklady a dlažba. Vykurovanie v celom byte zaisťujú olejový radiátor INGENIUM 1000W a 1500W, bojler ohrev teplej vody. **K bytu prislúcha pivničná kója**, obyvateľom bude k dispozícii spoločná záhrada. Tehlový dom z 20./30. rokov 20. storočia s 12 bytovými jednotkami je **bez výťahu**. Parkovanie možné v modrej zóne pred domom.

Výhodná poloha v bočnej ulici neďaleko električkovej zastávky Solidarita, cca 15 minút chôdze od stanice metra Strašnická. V okolí fungujú reštaurácie, pošta, obchody aj lekárske služby, oblasť spríjemňuje množstvo zelených plôch v záhradách a upravených parkoch.

Podlahová plocha 56,9 m², pivničné kóje 2,6 m².

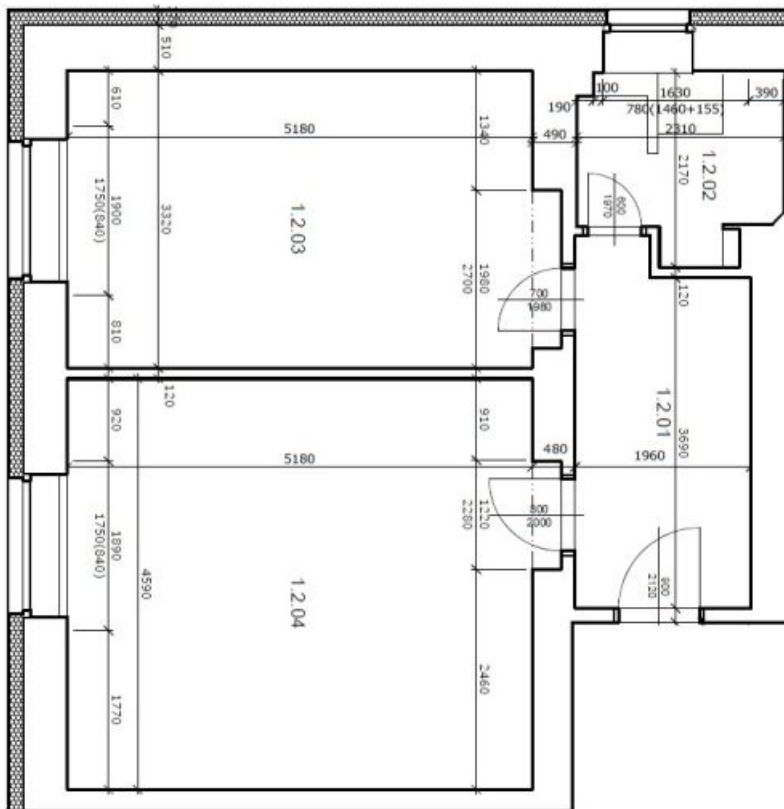
Dokončenie v apríli 2025. Vizualizácie majú informatívny charakter.



Byt 2-izbový

56.9 m², Praha 10, Strašnice

338 241 €



UŽITNÁ PLOCHA - BYT 887/2		VÝMĚRA	SVĚTLÁ VÝŠKA
1.2.01	CHODBA + KK	7,63	2700 mm
1.2.02	KOUPELNA + WC	4,23	2700 mm
1.2.03	LOŽNICE	17,24	2700 mm
1.2.04	OBYVACÍ POKOJ	23,80	2700 mm
CELKEM		52,90	M²