



## Byt 1+kk

34.9 m<sup>2</sup>, Praha 10, Strašnice

222 797 €



**Byt 1+kk**34.9 m<sup>2</sup>, Praha 10, Strašnice**222 797 €**

Celková plocha	46 m <sup>2</sup>
Podlahová plocha*	35 m <sup>2</sup>
Terasa	11 m <sup>2</sup>
Parkovanie	-
Pivnica	Áno
PENB	G
Referenčné číslo	106803

\* Area of the unit according to the Civil Code. The area consists of the sum total area of the entire unit bounded by perimeter walls.

**Štúdiový byt s terasou je súčasťou komorného bytového domu stojaceho v tradičnej rezidenčnej štvrti Praha 10 - Strašnice so všetkou infraštruktúrou i množstvom zelene.**

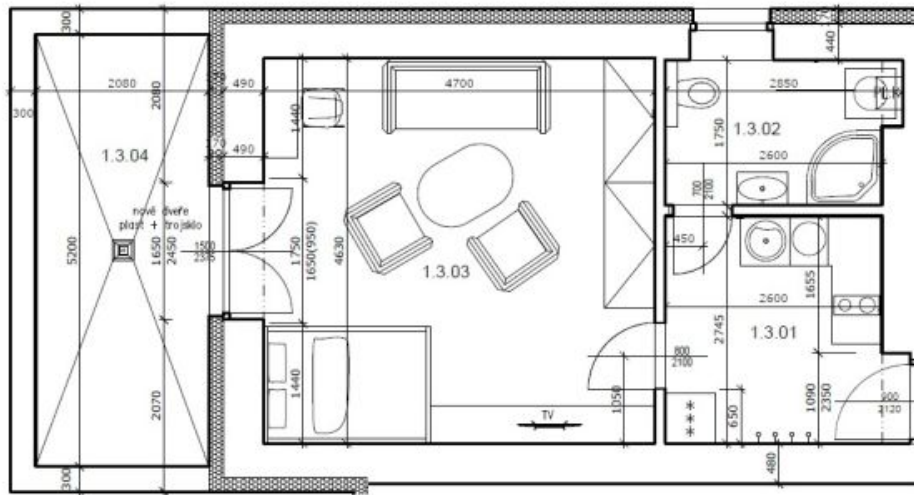
Dispozíciu prízemného bytu tvorí vstupná chodba s prípravou pre kuchynskú linku, hlavná miestnosť s priestorom na sedenie/spanie so vstupom na západne orientovanú terasu a kúpeľňa (sprchovací kút, umývadlo, WC a prípojka na práčku).

**Dom aj byt aktuálne prechádza rekonštrukciou.** K štandardu patria plastové okná s trojsklami, olejovaná dubová podlaha, bezpečnostné protipožiarne vstupné dvere s hlukovou izoláciou, interiérové dvere obložkové, umývadlo a toaleta Villeroy & Boch, veľkoformátové obklady a dlažba. **Podlahové vykurovanie** v celom byte zaisťujú **plynový kondenzačný kotol**. K bytu prislúcha **pivničná kója**, obyvateľom bude k dispozícii **spoločná záhrada**. Tehlový dom z 20./30. rokov 20. storočia s 12 bytovými jednotkami je **bez výťahu**. Parkovanie možné v modrej zóne pred domom.

Výhodná poloha v bočnej ulici neďaleko električkovej zastávky Solidarita, cca 15 minút chôdze od stanice metra Strašnická. V okolí fungujú reštaurácie, pošta, obchody aj lekárske služby, oblasť spríjemňuje množstvo zelených plôch v záhradách a upravených parkoch.

Podlahová plocha 34,9 m<sup>2</sup>, terasa 10,9 m<sup>2</sup>, pivničná kója 2,6 m<sup>2</sup>.

**Dokončenie v apríli 2025.** Vizualizácie majú informatívny charakter.

**Byt 1+kk**34.9 m<sup>2</sup>, Praha 10, Strašnice**222 797 €**

UŽITNÁ PLOCHA - BYT 887/3 - 1NP		VÝMĚRA	SVĚTLÁ VÝŠKA
1.3.01	CHODBA + KK	7,11	2700 mm
1.3.02	KOUPELNA + WC	4,75	2700 mm
1.3.03	OBYTNÁ MÍSTNOST	21,74	2700 mm
<b>CELKEM</b>		<b>33,60</b>	<b>M<sup>2</sup></b>

JEDNOTKA 887/3 - BYT		VÝMĚRA	SVĚTLÁ VÝŠKA
1.3.04	TERASA	10,82	-
<b>CELKEM</b>		<b>10,82</b>	<b>M<sup>2</sup></b>