



Byt 3-izbový

78.6 m², Praha 10, Strašnice

513 842 €



**Byt 3-izbový**78.6 m², Praha 10, Strašnice**513 842 €**

Celková plocha	82 m ²
Podlahová plocha*	79 m ²
Balkón	3 m ²
Parkovanie	1 parkovacie státie na pozemku
Pivnica	Áno
PENB	G
Referenčné číslo	106804

* Area of the unit according to the Civil Code. The area consists of the sum total area of the entire unit bounded by perimeter walls.

Svetlý byt s balkónom je súčasťou komorného bytového domu stojaceho v tradičnej rezidenčnej štvrti Praha 10 - Strašnice so všetkou infraštruktúrou i množstvom zelene.

Dispozíciu bytu na 1. poschodí tvorí vstupná chodba, obývacia izba s balkónom a prípravou pre kuchynskú linku a vstupom do menšej spálne, väčšia spáľňa orientovaná do pokojného vnútrobloku a kúpeľňa (sprchovací kút, umývadlo, WC, prípojka na práčku).

Dom aj byt aktuálne prechádza rekonštrukciou. K štandardu patria plastové okná s trojsklami, olejovaná dubová podlaha, bezpečnostné protipožiarne vstupné dvere s hlukovou izoláciou, interiérové dvere obložkové, umývadlo a toaleta, veľkoformátové obklady a dlažba. Vykurovanie v celom byte zaistí **kondenzačný plynový kotel**. **K bytu prislúcha pivničná kója**, obyvateľom bude k dispozícii **spoločná záhrada**. Tehlový dom z 20./30. rokov 20. storočia s 12 bytovými jednotkami je **bez výťahu**. **K bytu patrí 1 parkovacie státie na pozemku.**

Výhodná poloha v bočnej ulici neďaleko električkovej zastávky Solidarita, cca 15 minút chôdze od stanice metra Strašnická. V okolí fungujú reštaurácie, pošta, obchody aj lekárske služby, oblasť spríjemňuje množstvo zelených plôch v záhradách a upravených parkoch.

Podlahová plocha 78,6 m², balkón 3,2 m², pivnica 2,5 m².

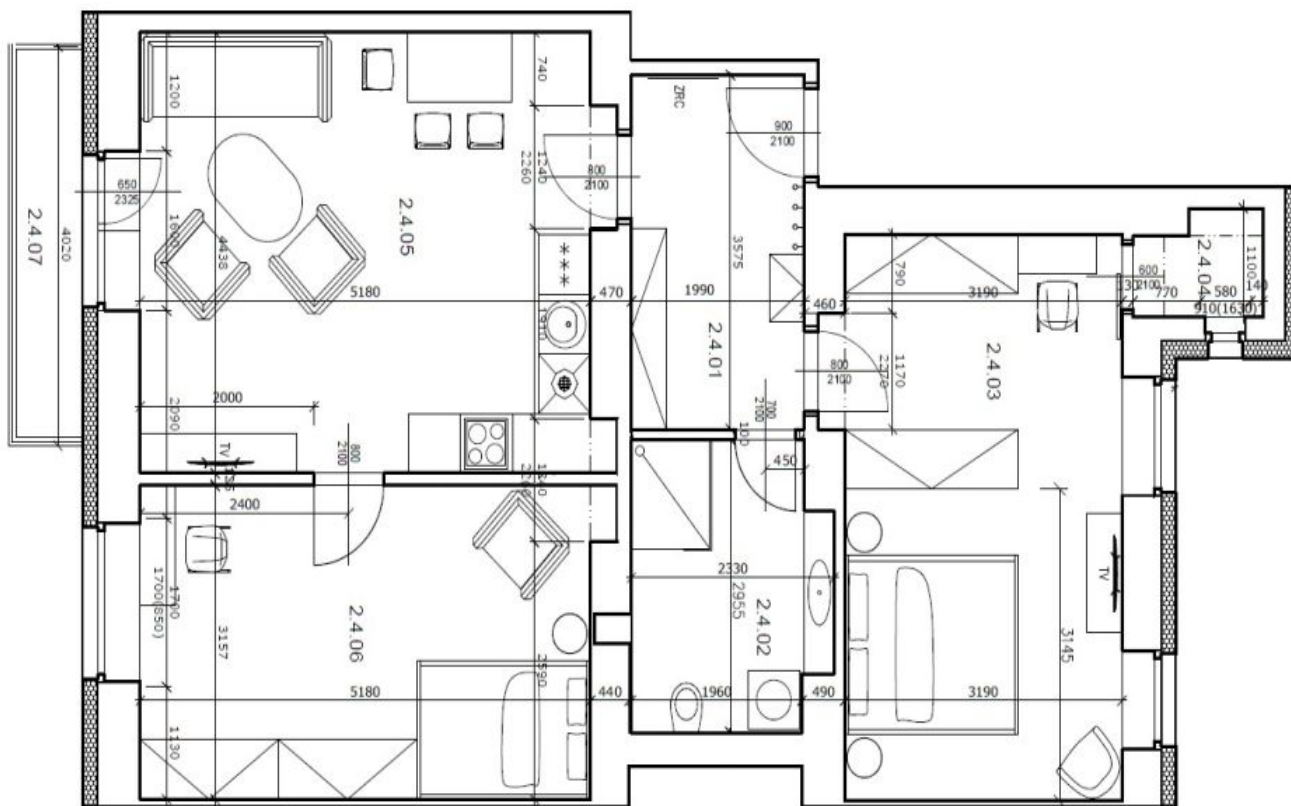
Dokončenie v apríli 2025. Vizualizácie majú informatívny charakter.



Byt 3-izbový

78.6 m², Praha 10, Strašnice

513 842 €



JEDNOTKA 887/4 - BYT		VÝMĚRA	SVĚTLÁ VÝŠKA
2.4.01	CHODBA	7.1	2700 mm
2.4.02	KOUPELNA + WC	6.4	2700 mm
2.4.03	LOŽNICE	18.2	2700 mm
2.4.04	KOMORA	1.5	2700 mm
2.4.05	OBÝVACÍ POKOJ + KK	23.2	2700 mm
2.4.06	LOŽNICE	16.5	2700 mm
CELKEM		72.9	M²
JEDNOTKA 887/6 - BYT		VÝMĚRA	SVĚTLÁ VÝŠKA
2.4.07	BALKON K JEDN. 887/4	3.0	-
CELKEM		3.0	M²