



## Byt 2+kk

54.6 m<sup>2</sup>, Praha 10, Strašnice

350 109 €



**Byt 2+kk**54.6 m<sup>2</sup>, Praha 10, Strašnice**350 109 €**

Celková plocha	58 m <sup>2</sup>
Podlahová plocha*	55 m <sup>2</sup>
Balkón	3 m <sup>2</sup>
Parkovanie	-
Pivnica	Áno
PENB	G
Referenčné číslo	106806

\* Area of the unit according to the Civil Code. The area consists of the sum total area of the entire unit bounded by perimeter walls.

**Byt s balkónom je súčasťou komorného bytového domu stojaceho v tradičnej rezidenčnej štvrti Praha 10 - Strašnice so všetkou infraštruktúrou i množstvom zelene.**

Dispozíciu bytu na **1. poschodí** tvorí vstupná chodba s prípravou pre kuchynskú linku, obývací izba s **balkónom** orientovaným do ulice, spáľňa a kúpeľňa (sprchovací kút, umývadlo, WC).

**Dom aj byt aktuálne prechádza rekonštrukciou.** K štandardu patria plastové okná s trojsklami, olejovaná dubová podlaha, bezpečnostné protipožiarne vstupné dvere s hlukovou izoláciou, interiérové dvere obložkové, umývadlo a toaleta Villeroy & Boch, veľkoformátové obklady a dlažba. Vykurovanie v celom byte zaisťujú olejové radiátory INGENIUM 2x1000W, ohrev teplej vody zaisťujú boiler. **K bytu prislúcha pivničná kója**, obyvateľom bude k dispozícii **spoločná záhrada**. Tehlový dom z 20./30. rokov 20. storočia s 12 bytovými jednotkami je **bez výťahu**. Parkovanie možné v modrej zóne pred domom.

Výhodná poloha v bočnej ulici neďaleko električkovej zastávky Solidarita, cca 15 minút chôdze od stanice metra Strašnická. V okolí fungujú reštaurácie, pošta, obchody aj lekárske služby, oblasť spríjemňuje množstvo zelených plôch v záhradách a upravených parkoch.

Podlahová plocha 54,6 m<sup>2</sup>, balkón 3,2 m<sup>2</sup>, pivničná kója 2,6 m<sup>2</sup>.

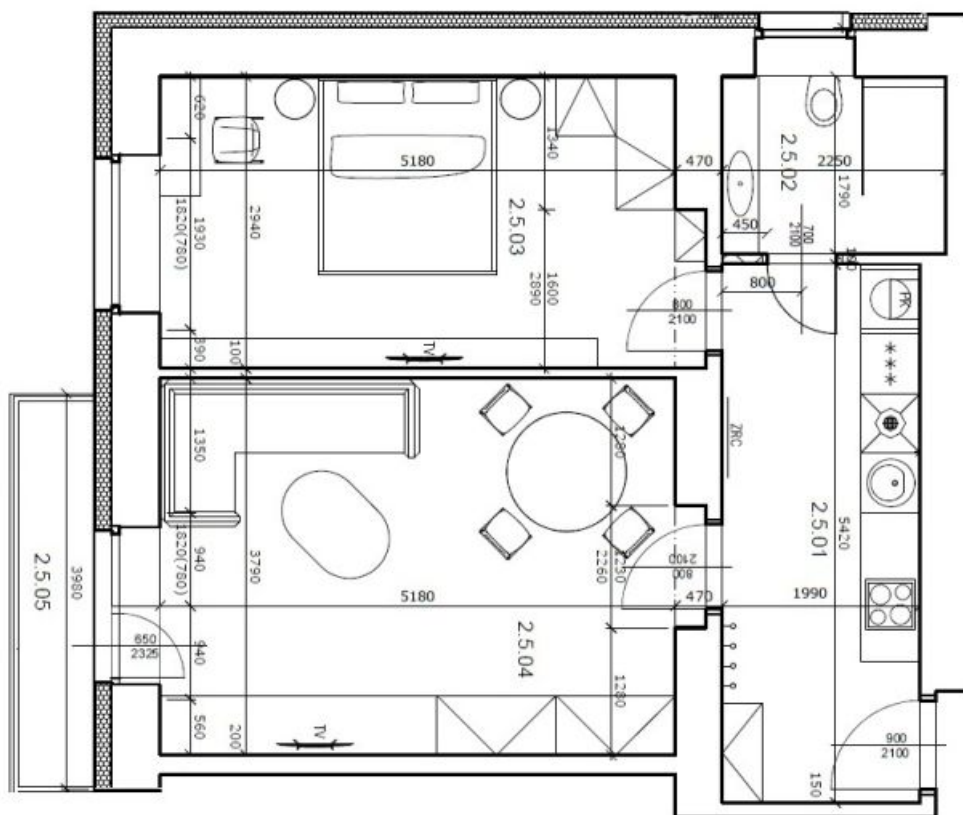
**Dokončenie v apríli 2025.** Vizualizácie majú informatívny charakter.



## Byt 2+kk

54.6 m<sup>2</sup>, Praha 10, Strašnice

350 109 €



### JEDNOTKA 887/5 - BYT

	VÝMĚRA	SVĚTLÁ VÝŠKA
2.5.01	CHODBA + KK	2700 mm
2.5.02	KOUPELNA + WC	2700 mm
2.5.03	LOŽNICE	2700 mm
2.5.04	OBÝVACÍ POKOJ	2700 mm
<b>CELKEM</b>		<b>49,6 m<sup>2</sup></b>

### JEDNOTKA 887/5 - BYT

	VÝMĚRA	SVĚTLÁ VÝŠKA
2.5.05	BALKON K JEDN. 887/5	-
<b>CELKEM</b>		<b>3,0 m<sup>2</sup></b>