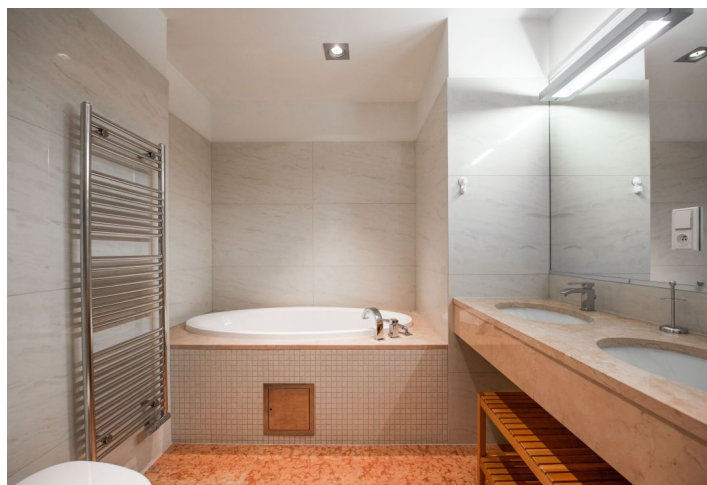
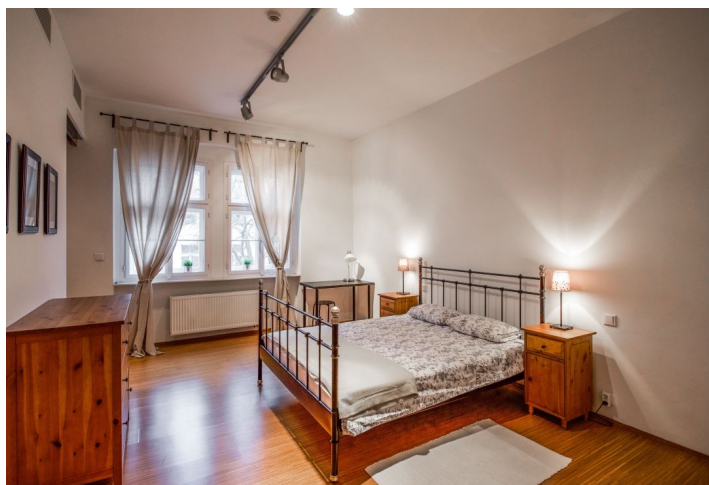




Byt 2-izbový

61 m², Praha 1, Nové Město, Truhlářská

554 452 €



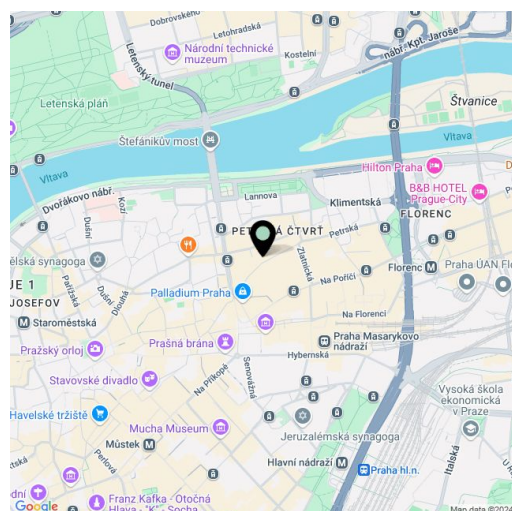


Byt 2-izbový

554 452 €

61 m², Praha 1, Nové Město, Truhlářská

Celková plocha	61 m ²
Parkovanie	-
Pivnica	-
PENB	G
Referenčné číslo	106830



* Size of the unit according to the Housing Act.
The area consists of the sum total of the internal area of every room.

Kvalitne zrenovovaný byt s klimatizáciou a oknami do pokojného vnútrobloku je umiestnený v 4. podlaží citlivo zrekonštruovaného historického činžiaku s výtahom a reprezentatívnymi spoločnými priestormi. Budova stojí v bočnej jednosmernej ulici vedúcej na námestí Republiky.

Interiér tvorí svetlá rohová obývacia izba s kuchyňou, spálňa s en-suite kúpeľňou (vaňa, 2 umývadlá, WC s bidetovou sprškou), vstupná hala a toaleta pre hostí.

Pri rekonštrukcii v r. 2012 boli použité **kvalitné materiály a zariadenia**. Súčasťou vybavenia je **zabudovaná klimatizácia, bambusové podlahy, vykurovaná dlažba** v kúpeľni, vstavané skrine, kuchyňa značky **Sykora**. Vykurovanie centrálne plynové. Bezpečie obyvateľov chráni videotelefón, zabezpečovacie zariadenie s možnosťou napojenia na PCO a kamerový systém v dome. V okolí je niekoľko možností prenájmu krytého parkovacieho státia.

V bezprostrednej blízkosti sa nachádza stanica metra, zastávky električiek, nákupné centrum **Palladium**, obchodný dom Kotva alebo nákupný bulvár **Na Příkopě**. V pešom dosahu je **Václavské** i **Staromestské námestie**, okolo funguje veľké množstvo reštaurácií všetkých svetových kuchýň, obchody, banky, úrady, zdravotnícke služby i športoviská. Mestskú zeleň predstavuje **park Lannova** alebo rozľahlé **Letenské sady** s krásnymi výhľadmi na panorámu mesta.

Byt je prenájatý do 30.6.2025.

Podlahová plocha 60,86 m².



Byt 2-izbový

61 m², Praha 1, Nové Město, Truhlářská

554 452 €

