



Byt 3-izbový

72.4 m², Praha 10, Strašnice

Predané





Byt 3-izbový

72.4 m², Praha 10, Strašnice

Predané

Celková plocha	80 m ²
Podlahová plocha*	72 m ²
Lodžia	7 m ²
Parkovanie	1 parkovacie státie na pozemku
Pivnica	Áno
PENB	G
Referenčné číslo	106832

* Area of the unit according to the Civil Code. The area consists of the sum total area of the entire unit bounded by perimeter walls.

Svetlý byt s lodžiou a parkovaním je súčasťou komorného bytového domu stojaceho v tradičnej rezidenčnej štvrti Praha 10 - Strašnice so všetkou infraštruktúrou i množstvom zelene.

Dispozíciu bytu na **2. poschodí** tvorí vstupná chodba, obývacia izba s prípravou pre kuchynskú linku, **lodžia**, ktorá je prístupná aj z vedľajšej menšej spálne, väčšia spálňa orientovaná do pokojného vnútrobloku a kúpeľňa (sprchovací kút, umývadlo, WC, prípojka na práčku).

Dom aj byt aktuálne prechádza rekonštrukciou. K štandardu patria plastové okná s trojsklami, olejovaná dubová podlaha, bezpečnostné protipožiarne vstupné dvere s hlukovou izoláciou, interiérové dvere obložkové, umývadlo a toaleta, veľkoformátové obklady a dlažba. Vykurovanie v celom byte zaistí **kondenzačný plynový kotel**. **K bytu prislúcha pivničná kója**, obyvateľom bude k dispozícii **spoločná záhrada**. Tehlový dom z 20./30. rokov 20. storočia s 12 bytovými jednotkami je **bez výťahu**. **K bytu patrí 1 parkovacie státie na pozemku.**

Výhodná poloha v bočnej ulici neďaleko električkovej zastávky Solidarita, cca 15 minút chôdze od stanice metra Strašnická. V okolí fungujú reštaurácie, pošta, obchody aj lekárske služby, oblasť spríjemňuje množstvo zelených plôch v záhradách a upravených parkoch.

Podlahová plocha 72,4 m², lodžia 7,4 m², pivnica 2,6 m².

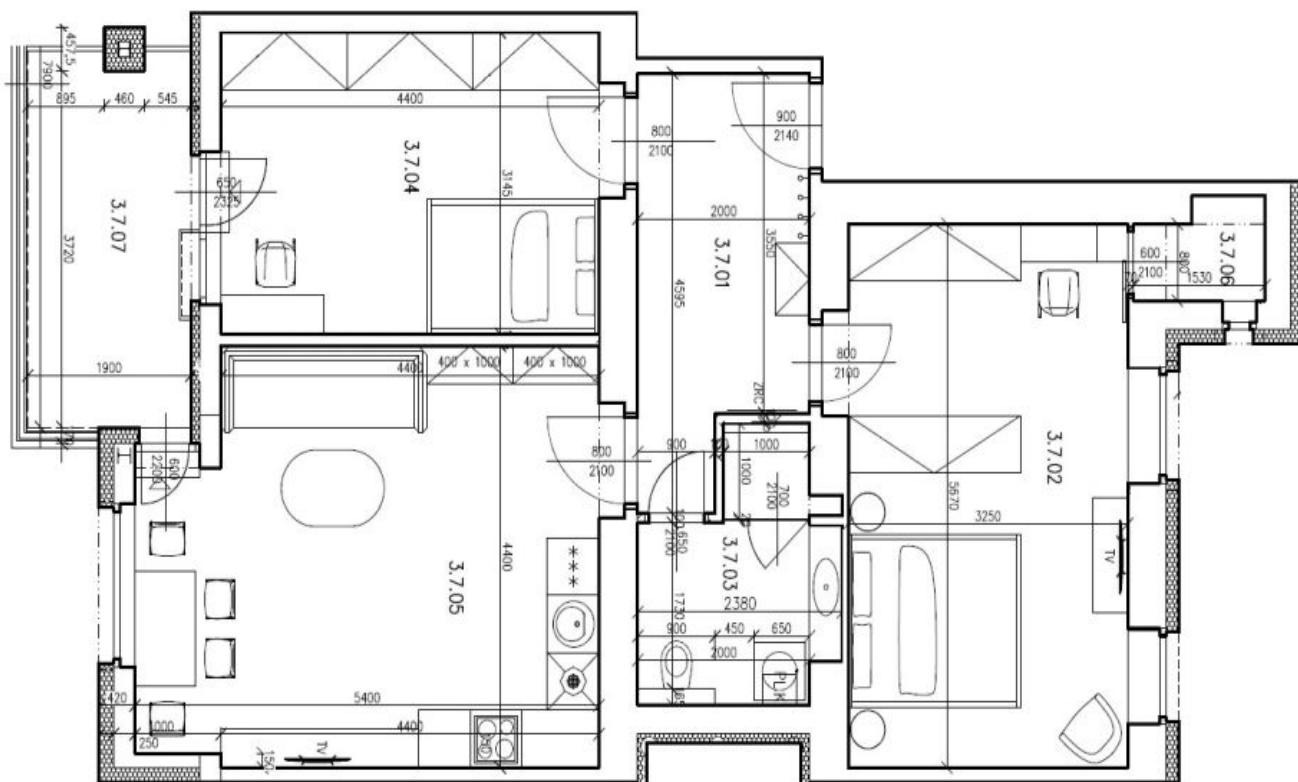
Dokončenie v apríli 2025. Vizualizácie majú informatívny charakter.



Byt 3-izbový

72.4 m², Praha 10, Strašnice

Predané



Tabuľka miestností 3NP - BYT 887/7

Číslo	Název	Plocha [m ²]	Výška [m]
3.7.01	PREDSŤ	8,0	2,70
3.7.02	LOŽNICE	18,4	2,70
3.7.03	KOUPEĽNA + WC	5,5	2,70
3.7.04	LOŽNICE	13,8	2,70
3.7.05	OBÝVAJACÍ POKOJ + KK	22,3	2,70
3.7.06	KOMORA	1,2	2,70
3.7.07	LODŽIE	7,4	

Celková plocha [m²]: 69,2 + 7,4 lodžie