



Byt 2+kk

49.73 m², Praha 10, Strašnice

350 109 €



**Byt 2+kk**49.73 m², Praha 10, Strašnice**350 109 €**

Celková plocha	57 m ²
Podlahová plocha*	50 m ²
Lodžia	7 m ²
Parkovanie	-
Pivnica	Áno
PENB	G
Referenčné číslo	106833

* Area of the unit according to the Civil Code. The area consists of the sum total area of the entire unit bounded by perimeter walls.

Byt s lodžiou je súčasťou komorného bytového domu stojaceho v tradičnej rezidenčnej štvrti Praha 10 - Strašnice so všetkou infraštruktúrou i množstvom zelene.

Dispozíciu bytu na **2. poschodí** tvorí vstupná chodba s prípravou pre kuchynskú linku vrátane prípojky pre práčku, obývacia izba s **lodžiou**, spálňa (tiež s prístupom na lodžiu) a kúpeľňa (sprchovací kút, umývadlo, WC).

Dom aj byt aktuálne prechádza rekonštrukciou. K štandardu patria plastové okná s trojsklami, olejovaná dubová podlaha, bezpečnostné protipožiarne vstupné dvere s hlukovou izoláciou, interiérové dvere obložkové, umývadlo a toaleta Villeroy & Boch, veľkoformátové obklady a dlažba. Vykurovanie v celom byte zaisť **kondenzačný plynový kotol**. **K bytu prislúcha pivničná kója**, obyvateľom bude k dispozícii **spoločná záhrada**. Tehlový dom z 20./30. rokov 20. storočia s 12 bytovými jednotkami je **bez výťahu**. Parkovanie možné v modrej zóne pred domom.

Výhodná poloha v bočnej ulici neďaleko električkovej zastávky Solidarita, cca 15 minút chôdze od stanice metra Strašnická. V okolí fungujú reštaurácie, pošta, obchody aj lekárske služby, oblasť spríjemňuje množstvo zelených plôch v záhradách a upravených parkoch.

Podlahová plocha 49,73 m², lodžia 7,4 m², pivničná kója 2,6 m².

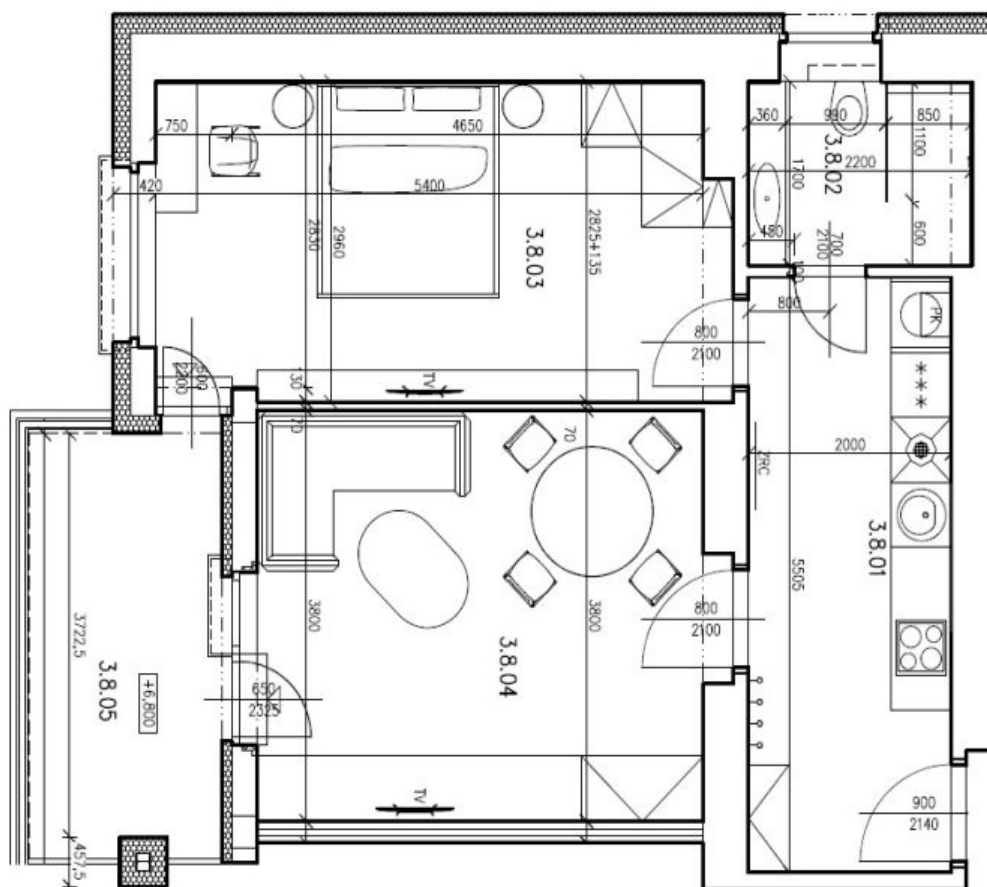
Dokončenie v apríli 2025. Vizualizácie majú informatívny charakter.



Byt 2+kk

49.73 m², Praha 10, Strašnice

350 109 €



Tabuľka miestností JNP – BYT 887/8

Číslo	Názov	Plocha [m ²]	Výška [m]
3.8.01	PŘEDSÍŇ + KK	11,0	2,70
3.8.02	KOUPELNA + WC	3,7	2,70
3.8.03	LOŽNICE	15,9	2,70
3.8.04	OBÝVACÍ POKOJ	16,7	2,70
3.8.05	LODŽIE	7,4	

Celková plocha [m²]: 47,3 + 7,4 lodžie