



Byt 1-izbový

35.56 m², Praha 10, Strašnice

234 779 €



**Byt 1-izbový**35.56 m², Praha 10, Strašnice**234 779 €**

Celková plocha	37 m ²
Podlahová plocha*	36 m ²
Balkón	1 m ²
Parkovanie	-
Pivnica	Áno
PENB	G
Referenčné číslo	106834

* Area of the unit according to the Civil Code. The area consists of the sum total area of the entire unit bounded by perimeter walls.

Štúdiový byt s malým balkónom je súčasťou komorného bytového domu stojaceho v tradičnej rezidenčnej štvrti Praha 10 - Strašnice so všetkou infraštruktúrou i množstvom zelene.

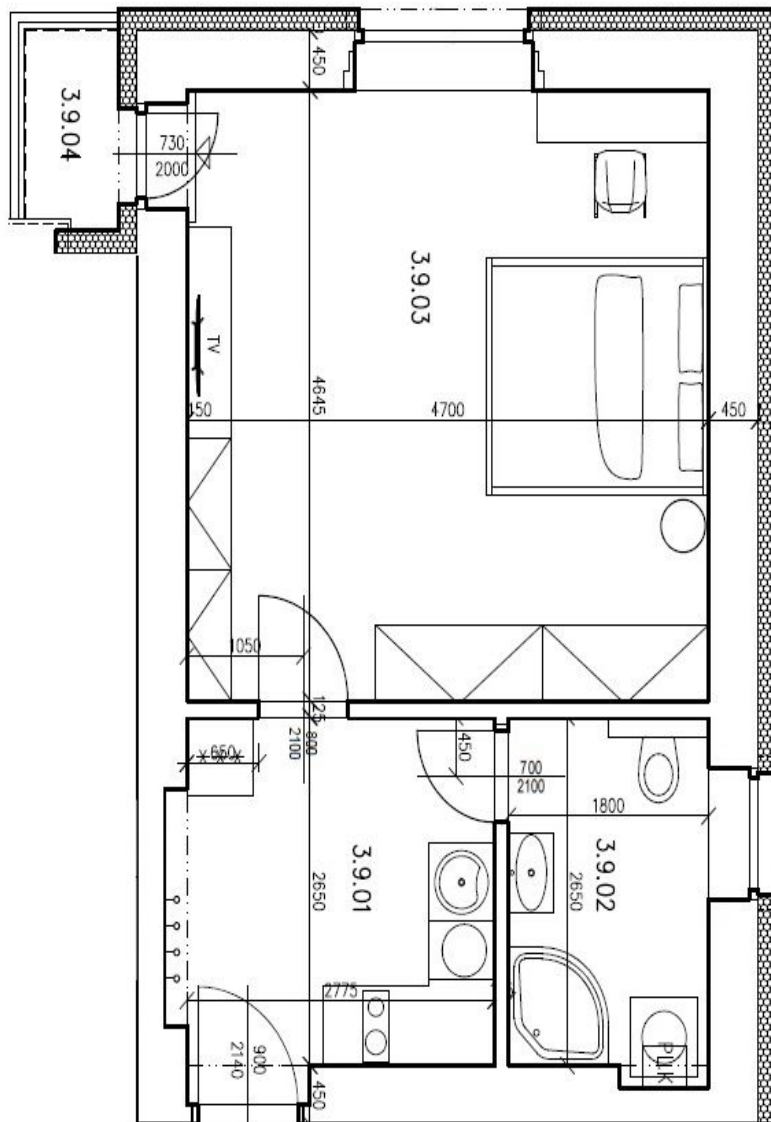
Dispozíciu bytu na **2.poschodí** tvorí vstupná chodba s prípravou pre kuchynskú linku vrátane prípojky pre práčku, hlavná miestnosť s priestorom na sedenie/spanie a so vstupom na malý **balkón** a kúpeľňa (sprchovací kút, umývadlo, WC).

Dom aj byt aktuálne prechádza rekonštrukciou. K štandardu patria plastové okná s trojsklami, olejovaná dubová podlaha, bezpečnostné protipožiarne vstupné dvere s hlukovou izoláciou, interiérové dvere obložkové, umývadlo a toaleta Villeroy & Boch, veľkoformátové obklady a dlažba. Vykurovanie zaisťuje olejový radiátor INGENIUM 1x 1500W, ohrev teplej vody bojler. **K bytu prislúcha pivničná kója**, obyvateľom bude k dispozícii **spoločná záhrada**. Tehlový dom z 20./30. rokov 20. storočia s 12 bytovými jednotkami je **bez výťahu**. Parkovanie možné v modrej zóne pred domom.

Výhodná poloha v bočnej ulici neďaleko električkovej zastávky Solidarita, cca 15 minút chôdze od stanice metra Strašnická. V okolí fungujú reštaurácie, pošta, obchody aj lekárske služby, oblasť spríjemňuje množstvo zelených plôch v záhradách a upravených parkoch.

Podlahová plocha 35,56 m², balkón 1,2 m², pivničná kója 2,5 m².

Dokončenie v apríli 2025. Vizualizácie majú informatívny charakter.

**Byt 1-izbový**35.56 m², Praha 10, Strašnice**234 779 €**

Tabuľka miestností 3NP – BYT 887/9			
Číslo	Názov	Plocha [m ²]	Výška [m]
3.9.01	PŘEDSÍŇ + KK	7,7	2,70
3.9.02	KOUPELNA + WC	4,9	2,70
3.9.03	OBYTNÁ MIESTNOSŤ	21,8	2,70
3.9.04	BALKÓN	1,2	

Celková plocha [m²] 34,4 + 1,2 balkón