



Rodinný dom 6+1

306 m², Jablonec nad Nisou, Janov nad Nisou

975 318 €





Rodinný dom 6+1

975 318 €

306 m², Jablonec nad Nisou, Janov nad Nisou

Celková plocha	306 m ²
Pozemok	6 337 m ²
Zastavaná plocha	217 m ²
Záhrada	4 312 m ²
Podlahová plocha	239 m ²
Parkovanie	Dvojgaráž
Garáž	67 m ²
Pivnica	-
PENB	G
Referenčné číslo	106880

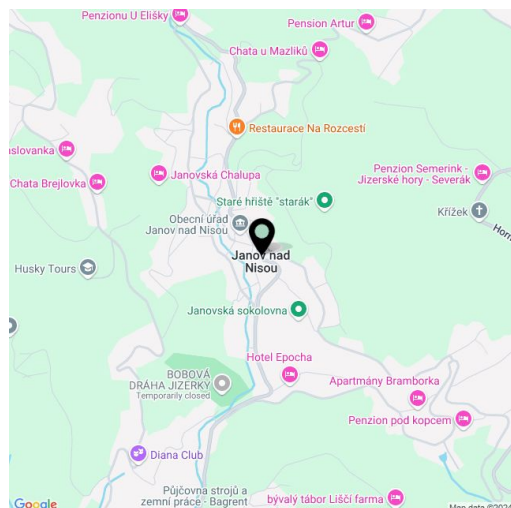
Klasický horský dom je umiestnená na veľkej zalesnenej záhrade s výhľadom na pokojnú obec Janov nad Nisou v malebnom prostredí Jizerských hôr. Táto oblasť obľúbená medzi milovníkmi zimných športov ponúka predovšetkým pokoj, súkromie a bezprostrednú blízkosť nádhernej prírody. Nehnutelnosť je vhodná na trvalé bývanie i na celoročné rekreačné využitie.

Prízemie udržiavanej drevenice pozostáva z obývacej izby s **krbom**, priechodnej kuchyne, spoločenskej miestnosti, kúpeľne, technickej miestnosti a vstupnej chodby so schodiskom. Na poschodí sú umiestnené **4 spálne**, pričom jedna je priechodná. Na pozemku stojí aj samostatná **dvojgaráž**.

Dom prešiel pred 15 rokmi rekonštrukciou vrátane rozvodov, nového kúrenia a strechy. Typický horský interiér podčiarkujú **drevené podlahy**, kazetový drevený strop v obývacej izbe a členené **drevené okná**. Chalupa je chránená **zabezpečovacím systémom**, vykurovanie zaisťuje elektrokotel, odpady sú zvedené do septiku.

Krajina **Jizerských hôr** láka k celoročnej turistike aj zimným športom, v okolí sa dá lyžovať (**Ski areál Severák**) a bežkovať. Ďalšie dostupné voľnočasové aktivity zahŕňajú výstup na rozhľadňu **Slovanka**, zdolávanie prekážok v lanovom parku či adrenalínovú jazdu na **bobovej dráhe**. Centrum Janova nad Nisou ponúka základnú občiansku vybavenosť vrátane obchodu s potravinami, kompletné služby sú dostupné v 12 km vzdialenom Liberci. Cesta z centra Prahy zaberie zhruba 1,5 hodiny.

Celková plocha domu a samostatne stojacej garáže je 305,5 m², z toho podlahová plocha domu 238,5 m² a garáž 67 m², celková zastavaná plocha 217 m², záhrada 4 312 m², les 1 808 m², pozemok 6 337 m².

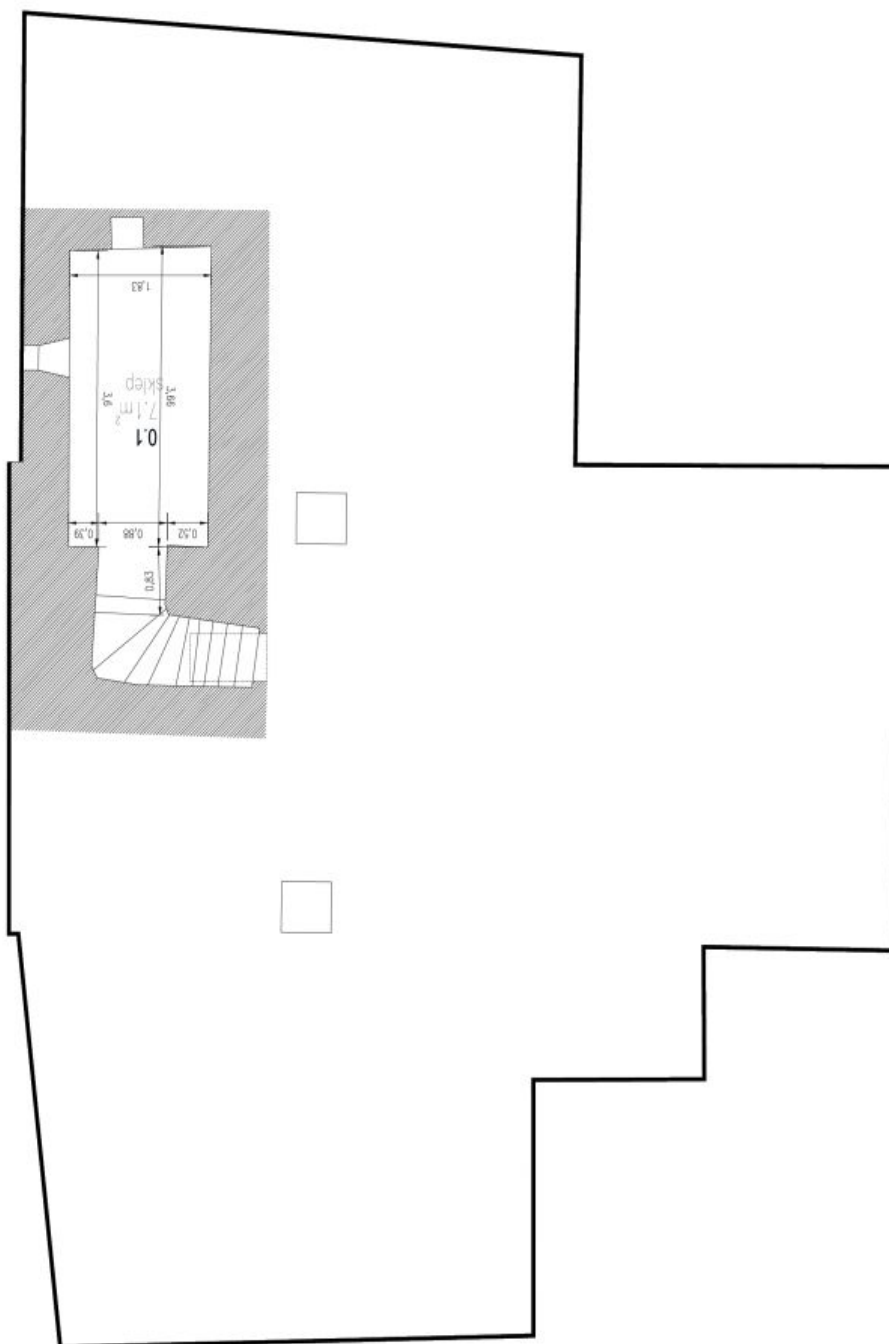




Rodinný dom 6+1

306 m², Jablonec nad Nisou, Janov nad Nisou

975 318 €

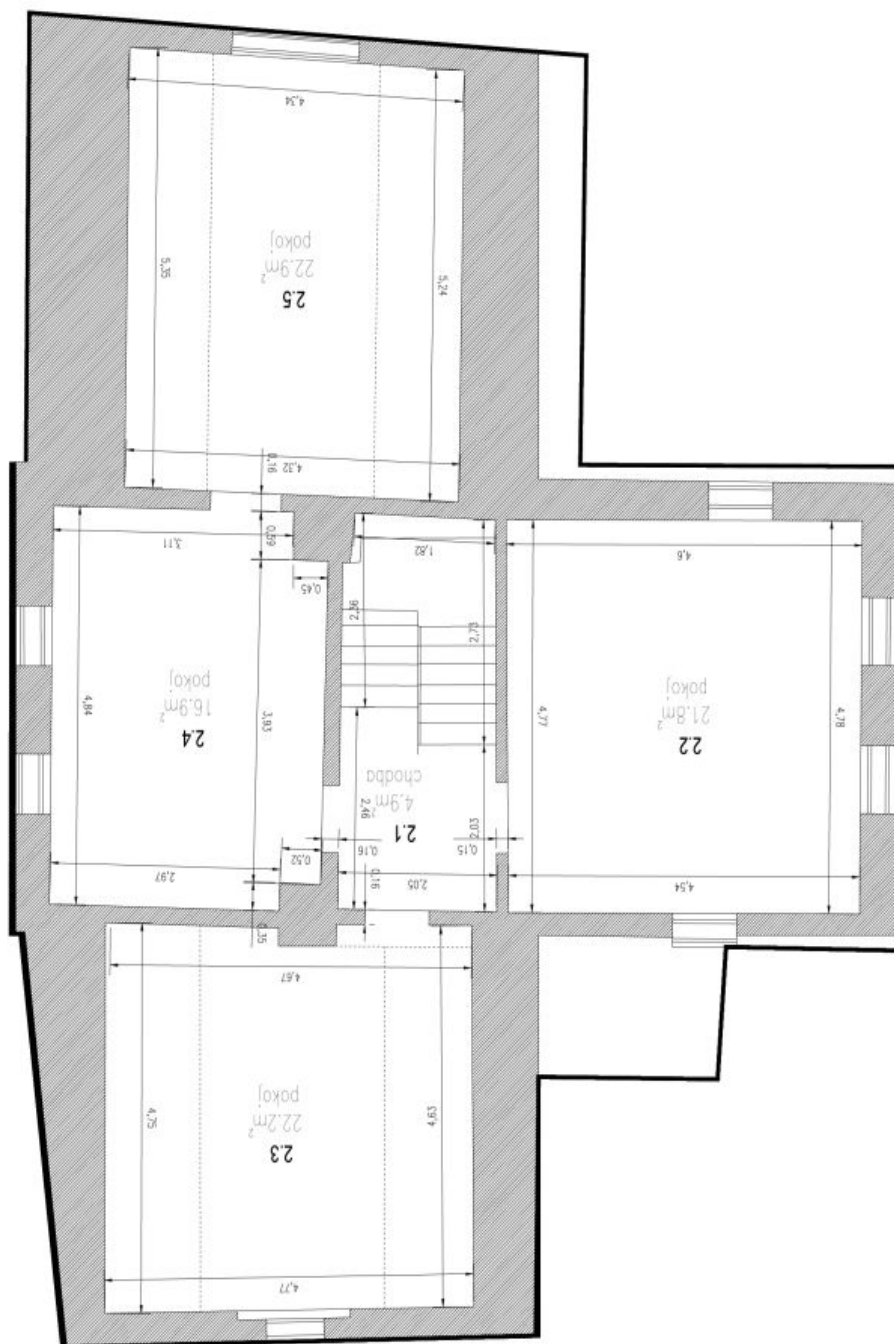




Rodinný dom 6+1

306 m², Jablonec nad Nisou, Janov nad Nisou

975 318 €

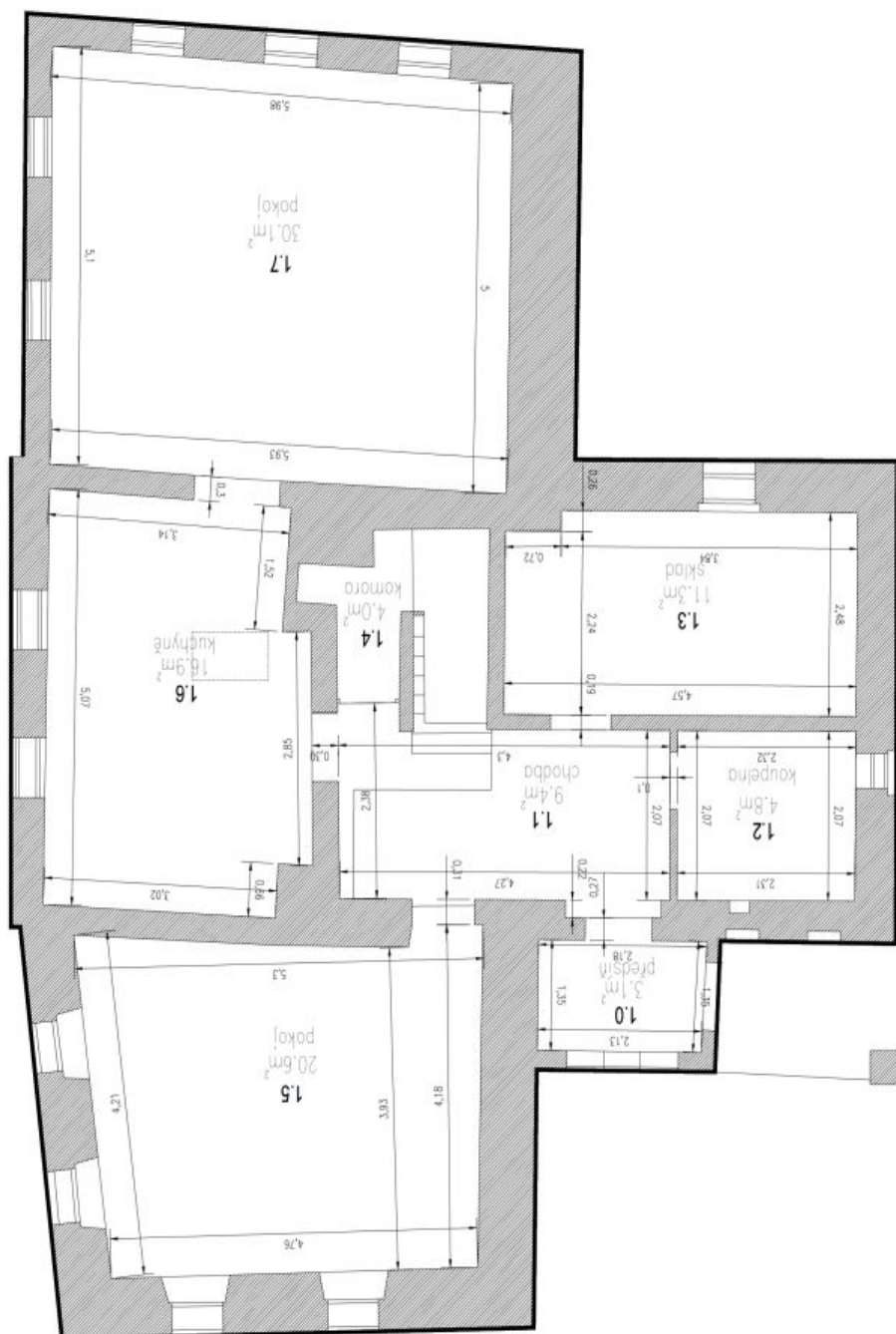




Rodinný dom 6+1

306 m², Jablonec nad Nisou, Janov nad Nisou

975 318 €

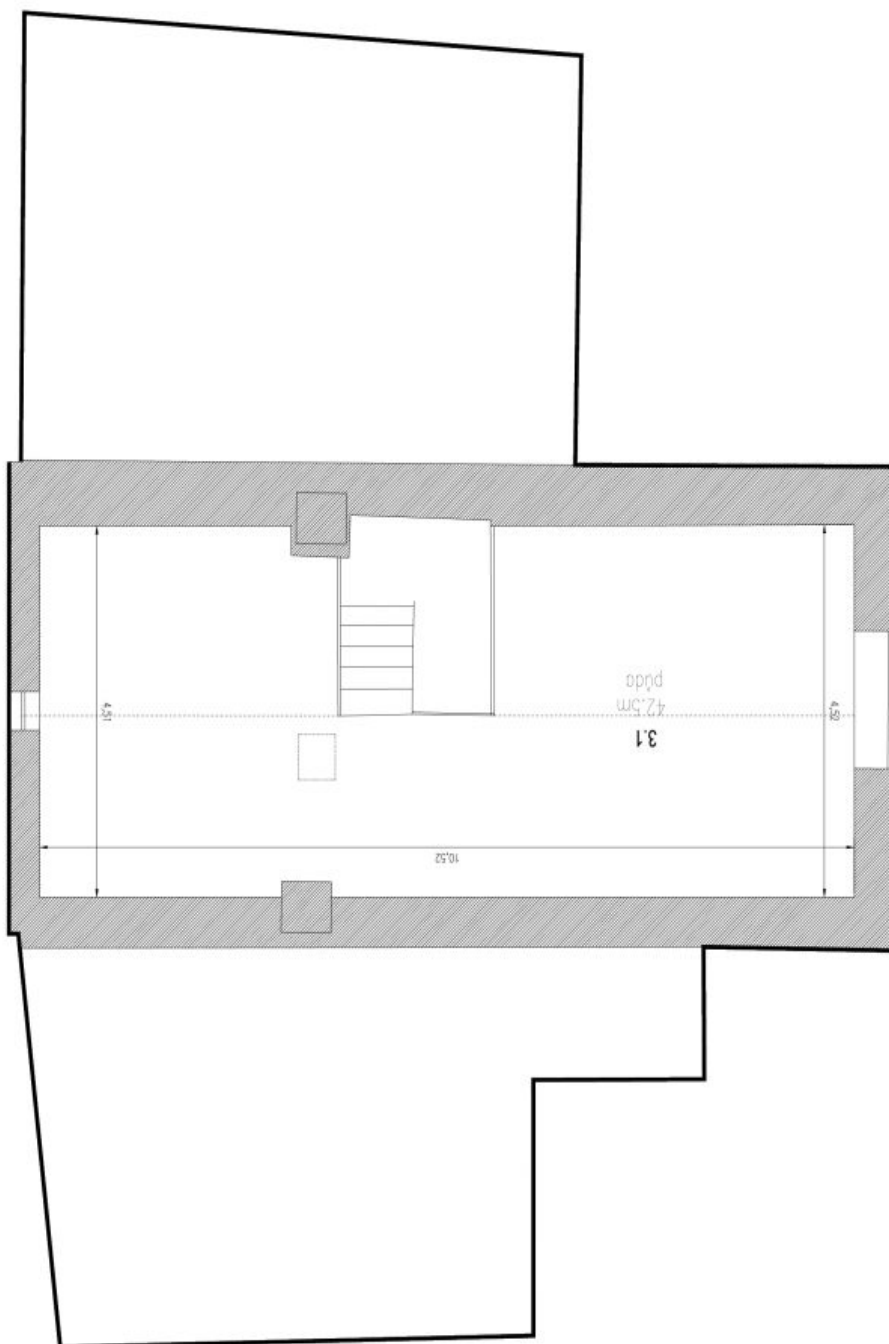




Rodinný dom 6+1

306 m², Jablonec nad Nisou, Janov nad Nisou

975 318 €





Rodinný dom 6+1

975 318 €

306 m², Jablonec nad Nisou, Janov nad Nisou

