



Byt 4+kk

1700 €

115.16 m², Nové Mesto, Bratislava III, Na varte





Byt 4+kk

1700 €

115.16 m², Nové Mesto, Bratislava III, Na varte

| | |
|--------------------|--------------------|
| Celková plocha | 133 m ² |
| Podlahová plocha* | 115 m ² |
| Terasa | 10 m ² |
| Parkovanie | 150 - 150 EUR |
| Garáž | Áno |
| Pivnica | 8 m ² |
| Poplatky za služby | 350 € |
| PENB | A |
| Referenčné číslo | 106882 |
| K dispozícii od | Ihneď |

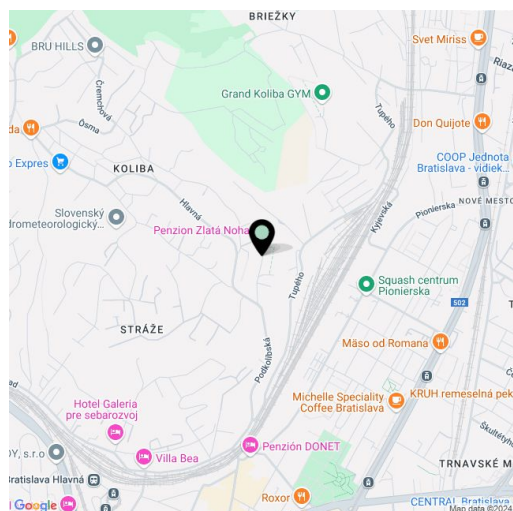
Vzdušný 4-izbový byt na prenájom s výhľadom na mesto a parkovaním v garáži je situovaný v staršej novostavbe z roku 2011 na bratislavskej Kolibe. Lokalita obľúbená vďaka blízkosti prírody Malých Karpát a zároveň rýchlej dostupnosti do centra mesta. V okolí je veža Kamzík, novovybudované športoviská, v pešej dostupnosti taktiež zástavka MHD či súkromná anglická materská škola Funiversity Cambridge.

Dispozíciu bytu tvorí priestranná obývacia izba spojená s kuchyňou, 3 spálne, kúpeľňa s vaňou, sprchovým kútom a toaletou a ďalšia samostatná toaleta. Prístup na terasu s výhľadom možný z obývacej izby a jednej zo spální. Byt sa nachádza na druhom poschodí, o ktoré sa delí len s jedným susedom.

Štandard bytu zahŕňa veľkoformátové hliníkové okná s exteriérovými elektronicky ovládanými žalúziami, dubové parkety, rekuperáciu, stropné kúrenie a chladenie riadené smart systémom TapHome, kuchyňu značky DANKÜCHEN so spotrebičmi Siemens Studio Line a pracovnými doskami Technistone. Vstavané šatníky vo vstupnej chodbe a v spálni, video vrátnik, či bezpečnostné magnetické zabezpečenie bytového domu. V dome je výťah.

K bytu sú 2 parkovacie státi v garáži a pivničná kobka.

Cena za mesačný prenájom 1700 EUR + 350 EUR záloha za služby a energie.



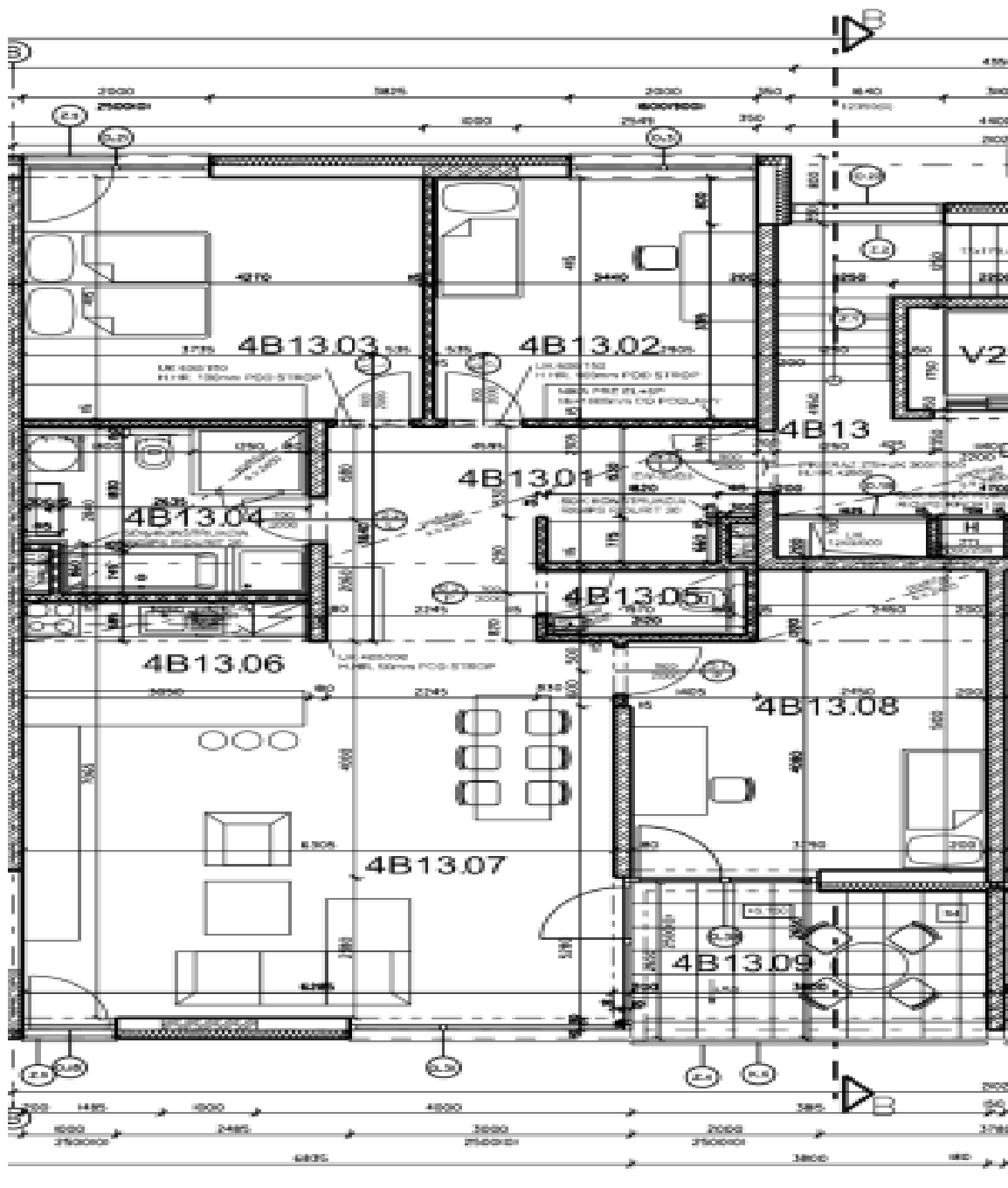
* Area of the unit according to the Civil Code. The area consists of the sum total area of the entire unit bounded by perimeter walls.



Byt 4+kk

1700 €

115.16 m², Nové Mesto, Bratislava III, Na varte



L E G E N D A

| ČÍSLO | NÁZOV | POVRCH | PODLAŽIE | STRANA | STRANA | POVRCH |
|---------|-----------|--------|----------------|----------------|----------------|----------------|
| 4B13.01 | VEŠKOVNÝ | 10.94 | CELKOVÝ PLOŠNÝ | CELKOVÝ PLOŠNÝ | CELKOVÝ PLOŠNÝ | CELKOVÝ PLOŠNÝ |
| 4B13.02 | OBEDOVNÝ | 16.70 | CELKOVÝ PLOŠNÝ | CELKOVÝ PLOŠNÝ | CELKOVÝ PLOŠNÝ | CELKOVÝ PLOŠNÝ |
| 4B13.03 | OBEDOVNÝ | 17.52 | CELKOVÝ PLOŠNÝ | CELKOVÝ PLOŠNÝ | CELKOVÝ PLOŠNÝ | CELKOVÝ PLOŠNÝ |
| 4B13.04 | SPALOVNĽA | 13.04 | CELKOVÝ PLOŠNÝ | CELKOVÝ PLOŠNÝ | CELKOVÝ PLOŠNÝ | CELKOVÝ PLOŠNÝ |
| 4B13.05 | WC | 2.82 | CELKOVÝ PLOŠNÝ | CELKOVÝ PLOŠNÝ | CELKOVÝ PLOŠNÝ | CELKOVÝ PLOŠNÝ |
| 4B13.06 | BADENOVNÝ | 7.13 | CELKOVÝ PLOŠNÝ | CELKOVÝ PLOŠNÝ | CELKOVÝ PLOŠNÝ | CELKOVÝ PLOŠNÝ |
| 4B13.07 | CHODBA | 31.07 | CELKOVÝ PLOŠNÝ | CELKOVÝ PLOŠNÝ | CELKOVÝ PLOŠNÝ | CELKOVÝ PLOŠNÝ |
| 4B13.08 | OBEDOVNÝ | 10.57 | CELKOVÝ PLOŠNÝ | CELKOVÝ PLOŠNÝ | CELKOVÝ PLOŠNÝ | CELKOVÝ PLOŠNÝ |
| 4B13.09 | TERASA | 6.8 | CELKOVÝ PLOŠNÝ | CELKOVÝ PLOŠNÝ | CELKOVÝ PLOŠNÝ | CELKOVÝ PLOŠNÝ |