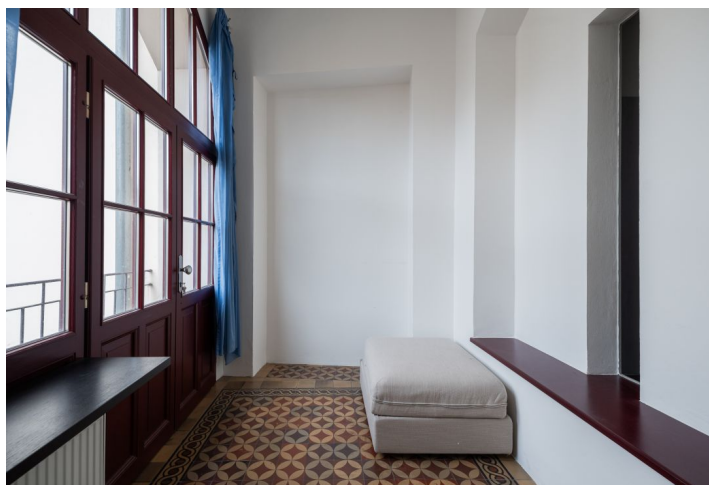




Byt 3+kk

62 m², Praha 5, Smíchov, Zborovská

390 873 €



**Byt 3+kk**62 m², Praha 5, Smíchov, Zborovská**390 873 €**

Celková plocha	63 m ²
Podlahová plocha*	62 m ²
Balkón	2 m ²
Parkovanie	-
Pivnica	-
PENB	G
Referenčné číslo	106923

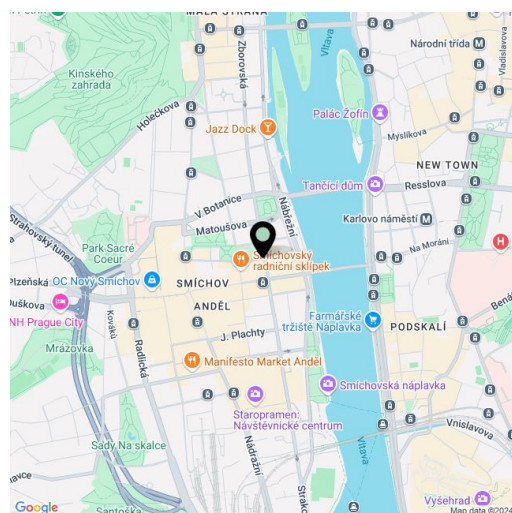
Klimatizovaný byt s orientáciou do záhrady vo vnitrobloku s balkónom poskytujúcim výhľad na Petřín sa nachádza na 4. poschodí historického rohového domu s výťahom. Budova stojí blízko Janáčkovho nábrežia a záhrady Kinských, neďaleko smíchovskej pešej zóny Anděl a v pešej dostupnosti centra.

Dispozícia sa skladá z obývacej izby s jedálňou a nadväzujúcej kuchyne, ďalej spálne, vyhrievanej zimnej záhrady využívanéj ako pracovňa, kúpeľne, samostatnej toalety a predsieni. Zo zimnej záhrady vedie vstup na balkón. Balkón aj všetky okná bytu sú orientované na sever do pokojného vnútrobloku, z balkóna je vidieť Petřín.

Byt má vysoké stropy a špaletové okná, kompletne zariadenú kuchyňu a klimatizačné jednotky v oboch izbách. Dom je zrekonštruovaný, spoločné priestory s moderným výťahom sú udržiavané.

Pražská štvrť Smíchov poskytuje všetku potrebnú infraštruktúru, v bezprostrednej blízkosti domu fungujú obchody, reštaurácie, kaviarne, školy, lekárske služby, blízko je obchodno-zábavné centrum Nový Smíchov. Do centra sa dá dostať behom chvíľky metrom, električkou, na skútri, ale aj pešo. K výhodám lokality patrí aj blízkosť Vltavy a množstvo zelených plôch, na prechádzku je možné ísť do záhrady Kinských, na Petřín, parku Sacré-Coeur alebo na niektorý z blízkych ostrovov: Detský, Strelecký a Slovanský.

Podlahová plocha 61,5 m², balkón 1,9 m².



* Size of the unit according to the Housing Act.
The area consists of the sum total of the internal area of every room.



Byt 3+kk

62 m², Praha 5, Smíchov, Zborovská

390 873 €

3+kk / 61.5 m² + 1.9 m²	
4.01 HALA	4,93
4.02 PRACOVNA	7,64
4.03 OBÝVACÍ POKOJ	22,57
4.04 LOŽNICE	14,87
4.05 KOUPELNA	5,42
4.06 KUCHYŇ	4,69
4.07 WC	1,38
4.08 TERASA	1,90

* Plocha terasy není započítána do celkové plochy bytu.

