



## Rodinný dom 10+1

1784 652 €

473 m<sup>2</sup>, Brno-město, Brno-střed, Rezkova





# Rodinný dom 10+1

# 1 784 652 €

473 m<sup>2</sup>, Brno-město, Brno-střed, Rezkova

Celková plocha	473 m <sup>2</sup>
Pozemok	722 m <sup>2</sup>
Zastavaná plocha	387 m <sup>2</sup>
Podlahová plocha	407 m <sup>2</sup>
Balkón	3 m <sup>2</sup>
Terasa	51 m <sup>2</sup>
Parkovanie	-
Pivnica	-
PENB	G
Referenčné číslo	107436

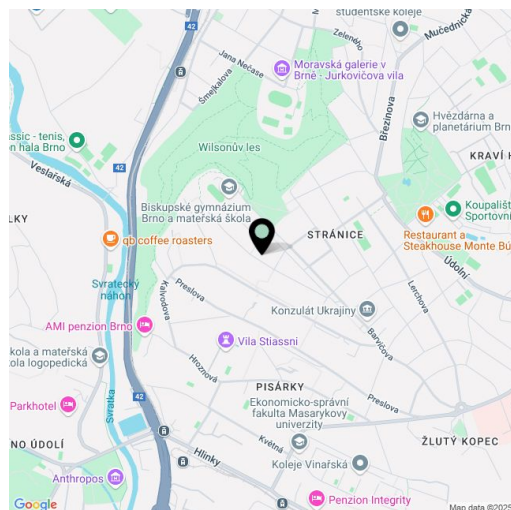
**Prvorepubliková dvojgeneračná rodinná vila od vyhláseného architekta a urbanistu Henricha Kumpošta stojí v pokojnej slepej ulici v jedinečnej štvrti tvorenej súborom funkcionalistických vil a rodinných domov. Štvrť vystavaná prevažne v druhej polovici 30. rokov 20. storočia sa rozkladá sa priamo pri Wilsonovom lese a blízko Žltého kopca či Kraví hory, len pár minút od stredu Brna.**

V 1. podlaží sa nachádza **samostatný byt 4 +1** s podlahovou plochou **127 m<sup>2</sup>** na 2. a 3. NP, ktoré sú prepojené vnútorným schodiskom, je umiestnený **mezonetový byt 6 +1** (s dvoma kúpeľňami) s podlahovou plochou **178 m<sup>2</sup>**. **Terasa s plochou 51 m<sup>2</sup>** na najvyššom podlaží poskytuje **prvotriedne výhľady** na Brno a Kamenný vrch. Suterén obsahuje pivnice (s celkovou plochou 113 m<sup>2</sup>), kotelňu, **garáž** a pôvodnú práčovňu so sušiarňou.

Dom postavený v l. 1935–36 je po čiastočnej rekonštrukcii (výmena okien, zateplenie južnej a západnej fasády). Na **upravenej záhrade** je **bazén** vyhrievaný tepelným čerpadlom. **Parkovanie** je možné v garáži a pred domom.

Vyhľadávaná a prestížna **Masarykova štvrť** v časti Stránice leží na dosah centra i prírody. Kúsok od domu fungujú hneď dve **gymnázia**, neďaleko aj štátna i cirkevná základná škola a súkromná ZUŠ. Jednoduché spojenie s centrom zaisťujú trolejbusy. Blízko sa rozkladá **Wilsonov les**, k prechádzkam láka aj blízka **obora Holedná**.

Celková plocha 472,7 m<sup>2</sup>, zastavaná plocha 387 m<sup>2</sup>, záhrada 335 m<sup>2</sup>, pozemok 722 m<sup>2</sup>.

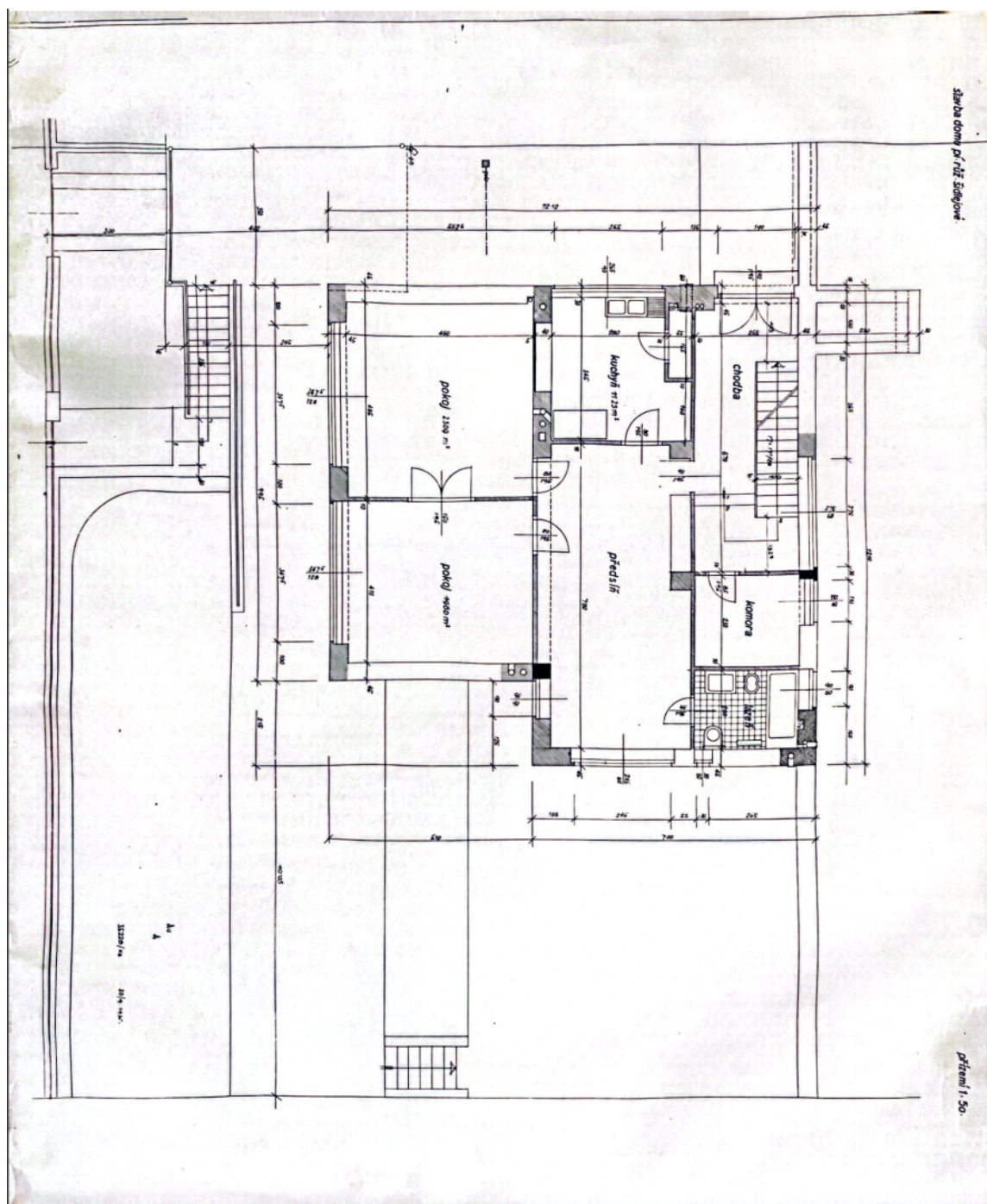




# Rodinný dom 10+1

1784 652 €

473 m<sup>2</sup>, Brno-město, Brno-střed, Rezkova

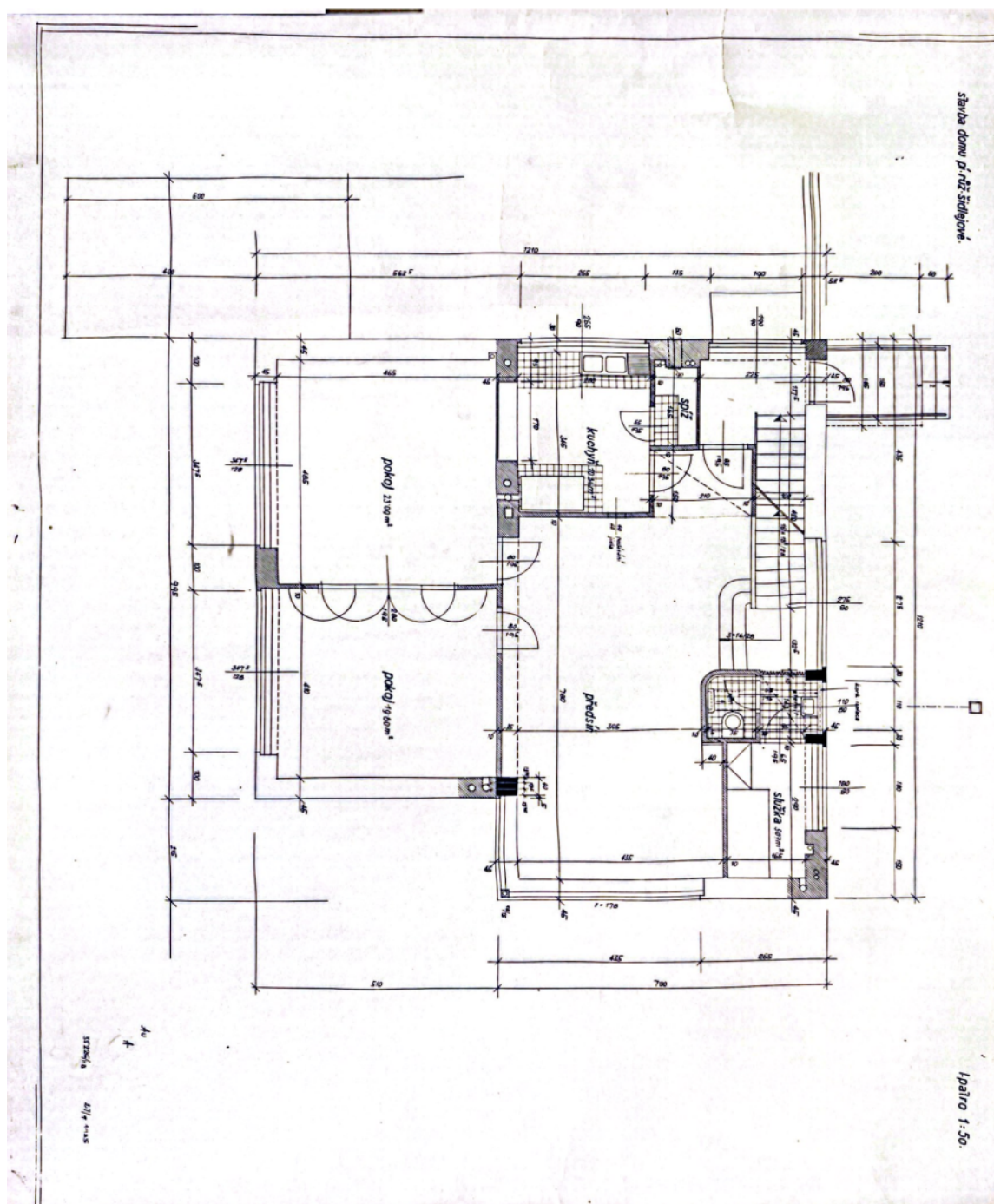




# Rodinný dom 10+1

1784 652 €

473 m<sup>2</sup>, Brno-město, Brno-střed, Rezkova

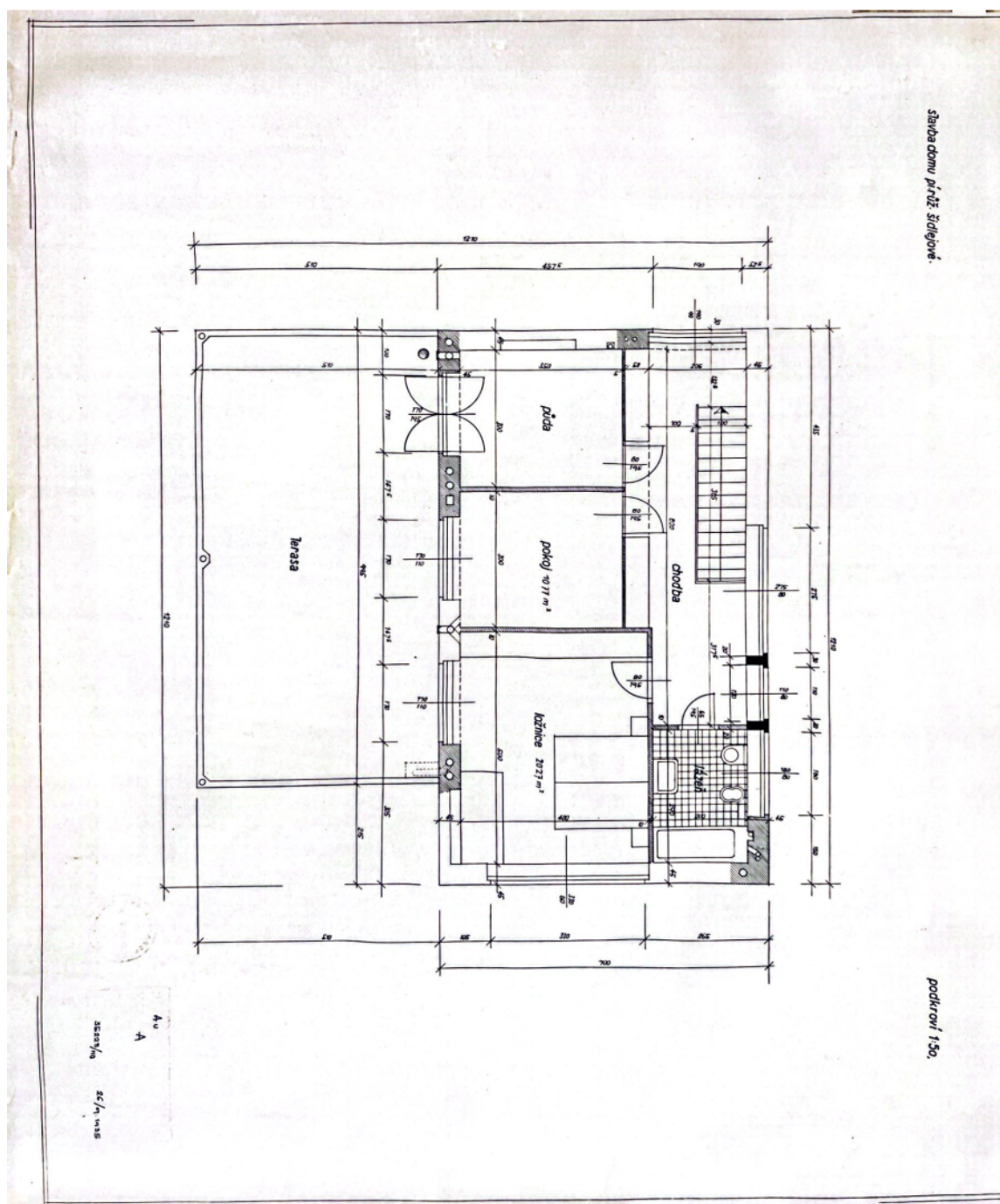




# Rodinný dom 10+1

1784 652 €

473 m<sup>2</sup>, Brno-město, Brno-střed, Rezkova

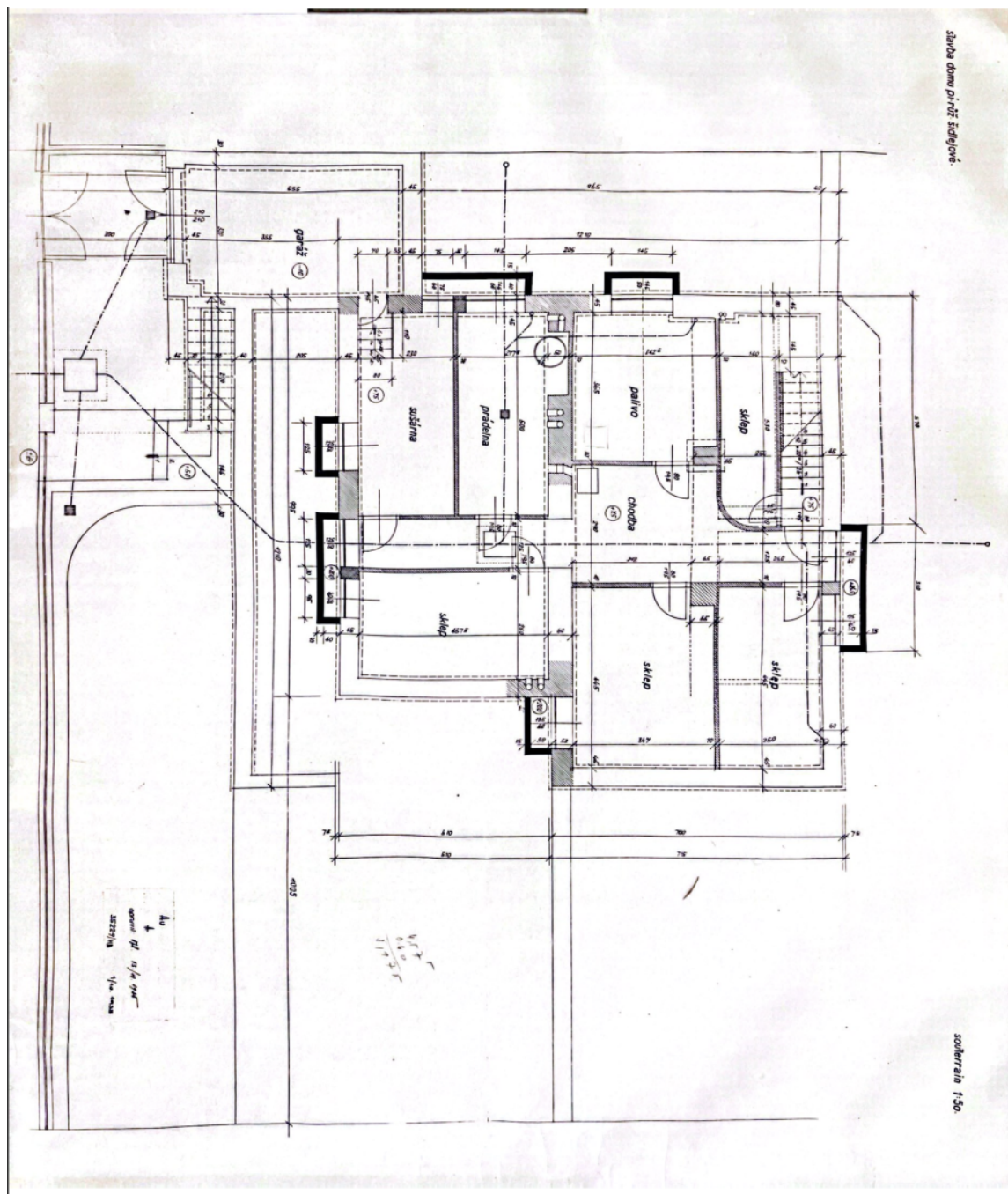




# Rodinný dom 10+1

1784 652 €

473 m<sup>2</sup>, Brno-město, Brno-střed, Rezkova





# Rodinný dom 10+1

1784 652 €

473 m<sup>2</sup>, Brno-město, Brno-střed, Rezkova

