



## Byt 3-izbový

513 444 €

83.1 m<sup>2</sup>, Praha 4, Michle, Družstevní ohoz



**Byt 3-izbový****513 444 €**83.1 m<sup>2</sup>, Praha 4, Michle, Družstevní ochoz

Celková plocha	103 m <sup>2</sup>
Podlahová plocha*	83 m <sup>2</sup>
Terasa	20 m <sup>2</sup>
Parkovanie	-
Pivnica	Áno
PENB	G
Referenčné číslo	107462

**Byt s dvoma terasami a krásnymi výhľadmi do širokého okolia sa nachádza v 3. podlaží terasovitého domu umiestneného na dobre dostupnom mieste v nefrekventovanej bočnej ulici na rozhraní štvrtí Michle a Nusle, hneď pri parku Jezerka, kam vedie z domu priamy zadný vchod.**

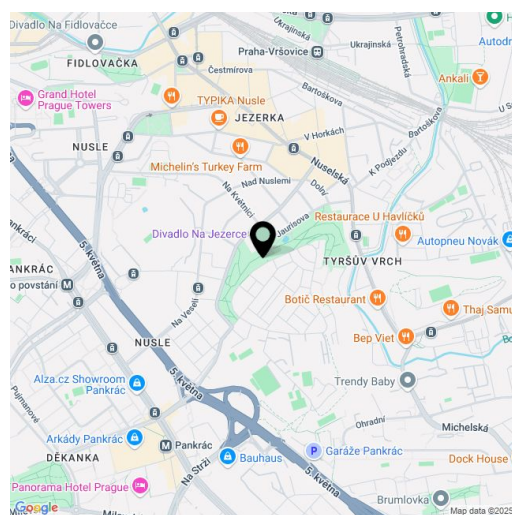
Dispozičné usporiadanie ponúka obývaciu izbu, 2 spálne, samostatnú kuchyňu so špajzou, kúpeľňu (s vaňou), toaletu a vstupnú chodbu. K obývacej izbe a jednej spálni, ktoré sú orientované smerom na **východ do parku**, priliehajú **terasy so zabudovanými veľkými črepníkmi** a s **výhľadmi do zelene aj na mesto**. Druhá spálňa má okná na **západ do úplne pokojnej ulice**.

Dom bol postavený v 70. rokoch 20. storočia, teraz prechádza postupnou rekonštrukciou, má plastové okná s interiérovými žalúziami, novú plynovú kotolňu, čiastočne už bola zateplená fasáda, v pláne je napr. výmena **výtahu**, úprava terás aj spoločných priestorov. Byt je po čiastkovej rekonštrukcii vykonanej cca pred 9 rokmi (nové rozvody elektriny, kuchynská linka so spotrebičmi, vstavaný nábytok v izbách), interiér je v stave na modernizáciu. K jednotke patria **2 komory** priamo na poschodí a navyše **priestranná pivnica**, v dome je k dispozícii aj kočíkareň/sušiareň.

Blízko domu sú detské ihriská alebo predajne potravín, v dochádzkovej vzdialenosti sú súkromné aj štátne materské a základné školy či **gymnázium**, pešo je možné dôjsť aj do **Divadla Na Jezerce** alebo **mestskej knižnice**. Zastávka električky aj autobusu je vzdialená iba 4 minúty chôdze, za zhruba 15 minút je možné dôjsť aj k stanici metra Pankrác.

Podlahová plocha 83,1 m<sup>2</sup>, terasy 2x10 m<sup>2</sup>, pivnica 3,6 m<sup>2</sup>.

\* Area of the unit according to the Civil Code. The area consists of the sum total area of the entire unit bounded by perimeter walls.



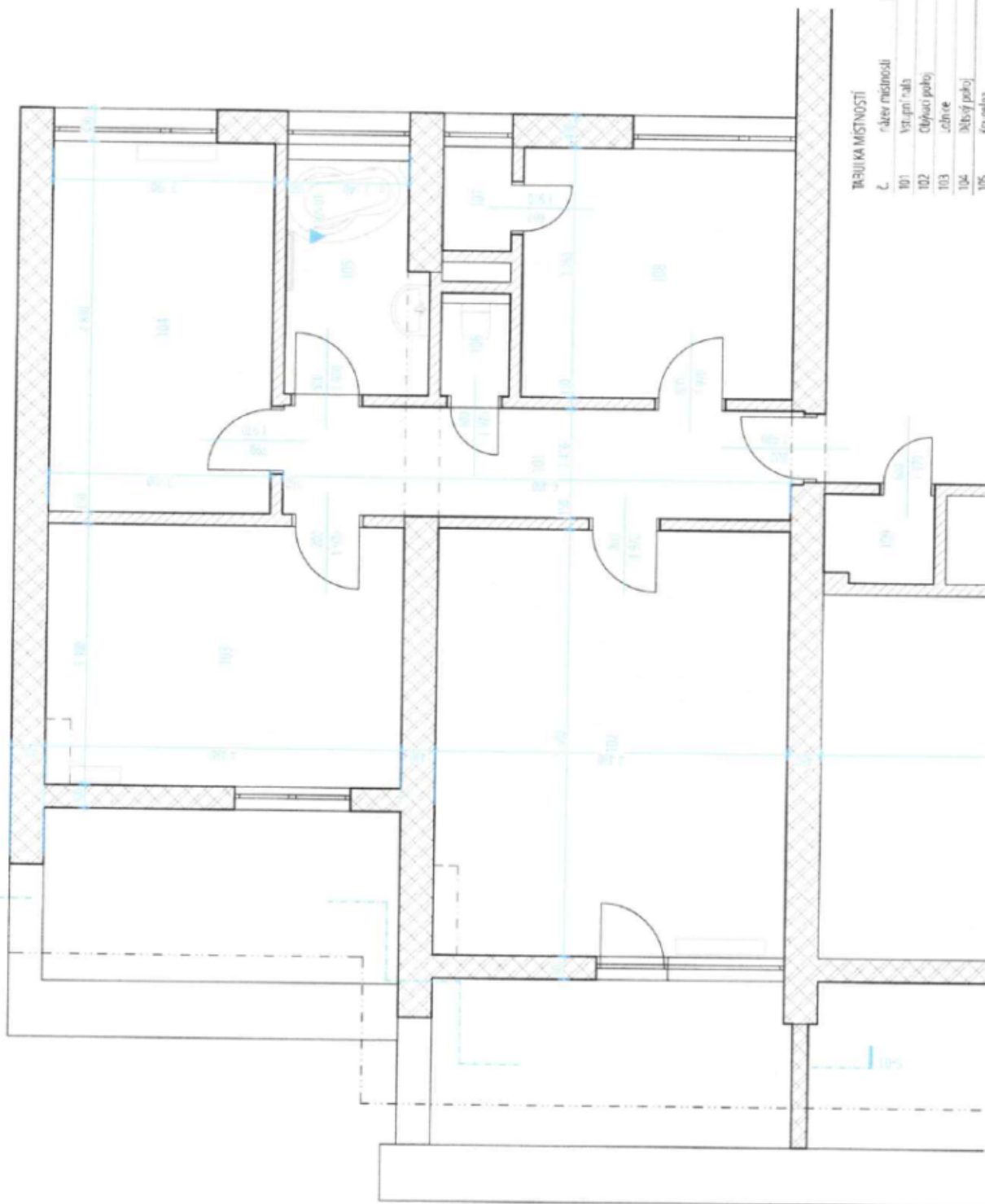




# Byt 3-izbový

83.1 m<sup>2</sup>, Praha 4, Michle, Družstevní ohoz

513 444 €



Tabulka místností

č.	název místnosti	plocha
101	Vstupní chod	3,24
102	Obývací pokoj	25,22
103	Jídelna	15,23
104	Spálňový pokoj	12,48
105	Koupelna	5,17
106	WC	1,05
107	Spíž	1,18
108	Ložnice	11,13
109	Stádo	1,57

