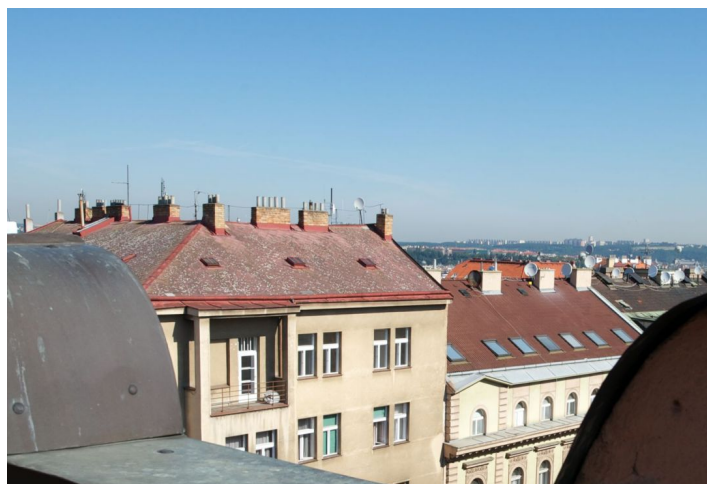
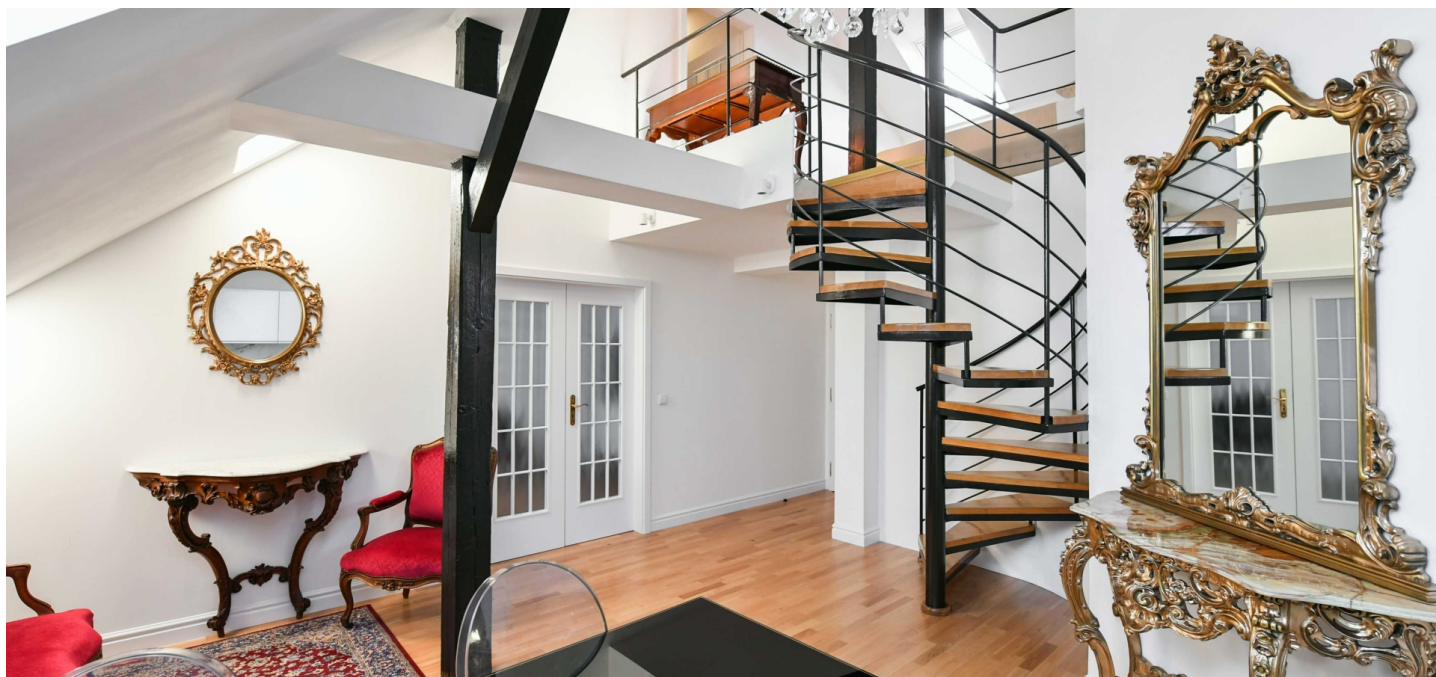




Byt 3-izbový

484 897 €

65.14 m², Praha 2, Vinohrady, Italská





Byt 3-izbový

65.14 m², Praha 2, Vinohrady, Italská

484 897 €

| | |
|------------------|-------------------|
| Celková plocha | 65 m ² |
| Parkovanie | - |
| Pivnica | - |
| PENB | G |
| Referenčné číslo | 107468 |

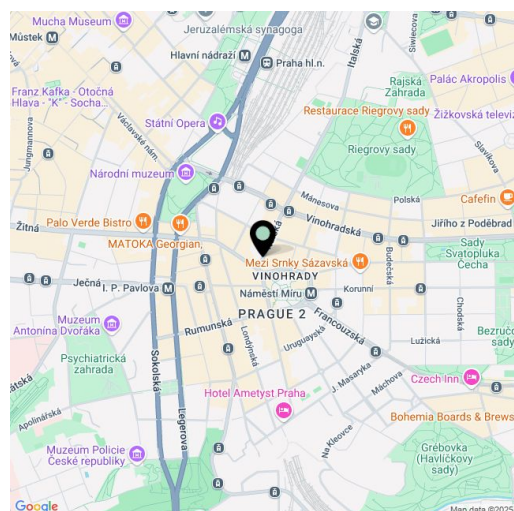
Precízne zrekonštruovaný, klimatizovaný mezonetový byt sa nachádza v podkrovnej nadstavbe historickej budovy s výťahom. Atraktívna lokalita širšieho centra metropoly, v noblesnej štvrti Vinohrady neďaleko Riegrových sádov.

Dispozičné usporiadanie ponúka vo vstupnej úrovni (6. NP) otvorený koncept obývacej izby s kuchyňou a jedálňou, spálňu, kúpeľňu a predsieň, na galérii je umiestnená spálňa so **šatňou**.

Podlahy sú z **baltického duba**, nové strešné okná Velux (menené v r. 2022) majú **denné aj nočné rolety, diaľkové ovládanie, solárne napájanie a sensory** na automatické uzavretie v prípade dažďa. Kuchynská linka je plne vybavená spotrebičmi Bosch a Electrolux, sanita je značky Laufen. Vykurovanie zaisťuje plynový kotol spoločný pre všetky byty na poschodí, prikúriť sa dá aj **klimatizáciou**. Kúpeľňové batérie sú značky **Steinberg**, práčka a sušička **LG**. Interiér zdobí kvalitný nábytok a doplnky z **Anglicka, Francúzska** či **Nemecka**, napríklad stoličky **Kartell**, odkladacie stolíky z **bieleho carrarského mramoru a onyxu**, posteľe **Kare** či **pozlátené zrkadlo**, toto vybavenie je možné v prípade dohody v byte ponechať. Byt je zaistený bezpečnostným systémom, videotelefónom a protipožiarnymi bezpečnostnými vstupnými dverami.

Lokalita poskytuje plnú občiansku vybavenosť, stanice metra i električkové zastávky sú vzdialené len asi 2 minúty chôdze, **centrum Prahy iba 10 minút pešo, v pešom** dosahu je tiež napríklad **Divadlo Na Vinohradoch** alebo **Národné múzeum**. Oblasť spríjemňujú rozľahlé **Riegrove sady** a námestie Míru s parkovou úpravou.

Podlahová plocha 65,14 m².



* Area of the unit according to the Civil Code. The area consists of the sum total area of the entire unit bounded by perimeter walls.