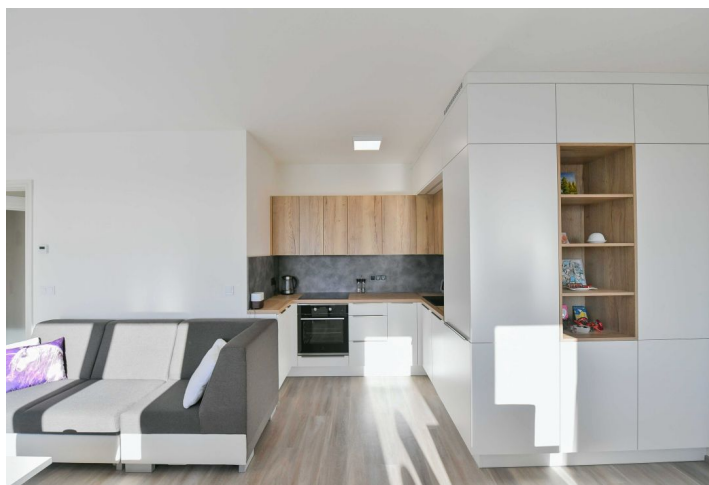




Byt 3-izbový

82.2 m², Praha 8, Troja, Mazurská

581 557 €



**Byt 3-izbový**82.2 m², Praha 8, Troja, Mazurská**581 557 €**

Celková plocha	89 m ²
Podlahová plocha*	82 m ²
Lodžia	7 m ²
Parkovanie	1 parkovacie státie v podzemnej garáži
Garáž	Áno
Pivnica	Áno
PENB	B
Referenčné číslo	107476

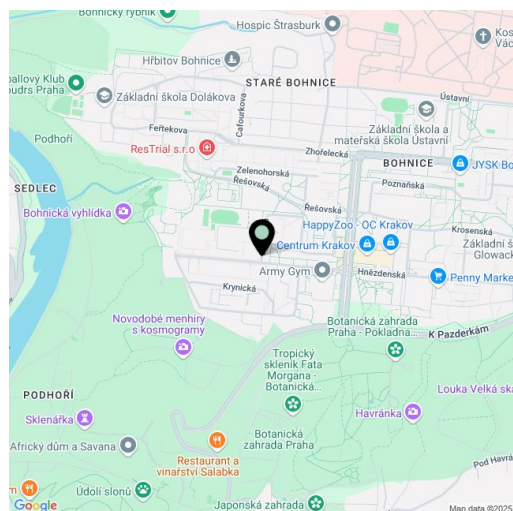
Nový trojizbový byt s lodžiou, garážovým státím a pivnicou je situovaný v 6. podlaží novostavby v Prahe 8 – Tróji. Lodžia orientovaná na juh ponúka unikátny výhľad až na Pražský hrad.

Dispozičné riešenie bytovej jednotky zahŕňa presklenú obývaciu izbu s kuchyňou, jedálenskou časťou a vstupom na **lodžiu**, 2 spálne, kúpeľňu s vaňou, sprchovacím kútom a toaletou, predsieň a samostatnú toaletu. K bytu patrí aj **parkovacie státie** a pivnica v suteréne domu.

Štandard bytu predstavuje **izolačné okná s trojsklami** a **preokennými žalúziami**, bezpečnostné vstupné dvere Vetos, vinylové podlahy, keramické obklady a dlažbu dodávateľa SIKO či batérie **Hansgrohe**. Súčasťou vybavenia je kuchynská linka so spotrebičmi **Electrolux** a vstavaný nábytok. Teplo rozvádza podlahové kúrenie obsluhované centrálné. V novostavbe z r. 2024 je celkom 8 poschodí, **2 výťahy** a spoločná miestnosť pre bicykle.

Pokojná rezidenčná časť Prahy 8, iba 200 m od vstupu do lesa **Prirodneho parku Drahaň-Trója**, v susedstve materskej, základnej i strednej školy, polikliniky a obchodnej galérie Krakov. Dobrú dopravnú dostupnosť zaisťujú autobusy k **metru Kobylisy**, centrum mesta je autom dostupné za 15 minút. Rodiny s deťmi uvítajú blízkosť **zoologickej a botanickej záhrady**, zaujímavé akcie sa konajú v areáli Trójskeho zámku.

Celková plocha 89,4 m², z toho lodžia 7,2 m² a pivnica 4,8 m².



* Area of the unit according to the Civil Code. The area consists of the sum total area of the entire unit bounded by perimeter walls.



Byt 3-izbový

581 557 €

82.2 m², Praha 8, Troja, Mazurská

