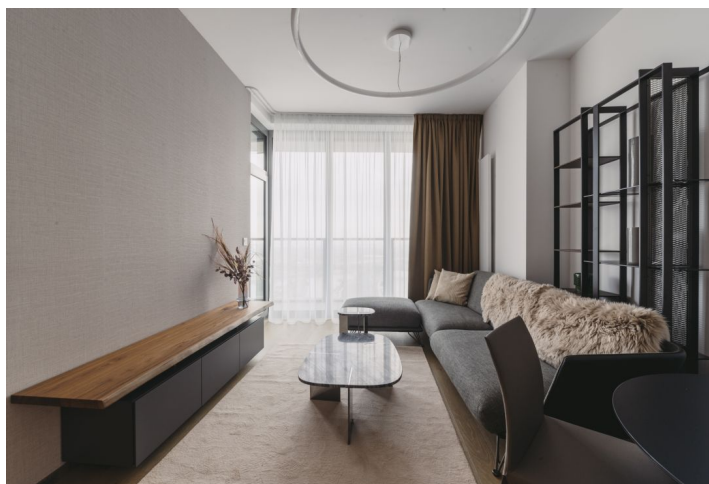




## Byt 2-izbový

49.4 m<sup>2</sup>, Bratislava II, Ružinov, Pribinova

Cena na vyžiadanie

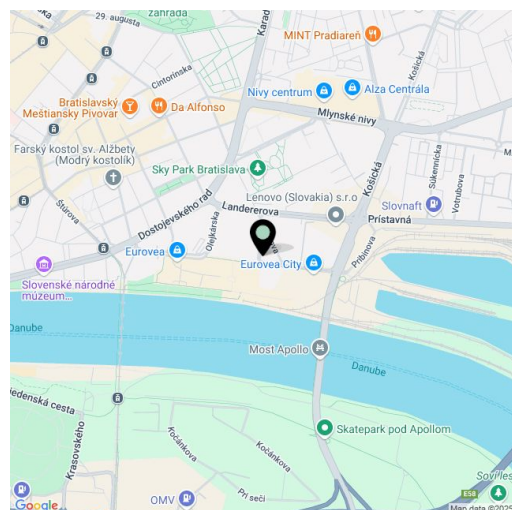




## Byt 2-izbový

49.4 m<sup>2</sup>, Bratislava II, Ružinov, Pribinova**Cena na vyžiadanie**

Celková plocha	58 m <sup>2</sup>
Podlahová plocha*	49 m <sup>2</sup>
Lodžia	8 m <sup>2</sup>
Parkovanie	Dohodou
Garáž	Áno
Pivnica	-
PENB	A
Referenčné číslo	107510



\* Area of the unit according to the Civil Code. The area consists of the sum total area of the entire unit bounded by perimeter walls.

**Kompletne zariadený 2-izbový byt s loggiou, situovaný priamo na nábreží Dunaja v prestížnej budove Eurovea Tower. Tento ikonický mrakodrap sa vyznačuje moderným architektonickým dizajnom s presklenými fasádami, ktoré dokonale ladia s okolitou scenériou. Projekt ponúka nielen jedinečné výhľady a prvotriedny komfort, ale aj priame prepojenie s dynamickým prostredím obchodného centra Eurovea, ktoré je synonymom mestského životného štýlu na najvyššej úrovni.**

Kompletne zariadený byt sa nachádza na 36.poschodí v Eurovea Tower. Vstupná hala bytu má zabudovaný úložný priestor, odkiaľ sa vchádza do veľkorysej obývacej miestnosti prepojenej s kuchyňou. Spálňa je presvetlená vďaka preskleným stenám. Z každej obytnej miestnosti je prístup na priestranú **loggiu** cez otvárateľné presklené dvere. Kúpeľňa je vybavená sprchovým kútom, umývadlom a WC.

Súčasťou štandardného vybavenia bytu je exteriérové tienenie na oknách, chladienie, priestorový termostat. V kúpeľniach je použitá gresová dlažba, na stenách keramický obklad, interiérové dverené **bezfalcové dvere** (210 cm) či protipožiarne vstupné dvere. Budova, v ktorej sa byt nachádza disponuje **24h recepciou** a vstupnou lobby. Vstup je monitorovaný kamerovým systémom.

Prvý mrakodrap na Slovensku Eurovea Tower sa nachádza v pulzujúcej štvrti bratislavského downtownu **priamo pri nábreží Dunaja**. Eurovea Tower je prepojený s nákupným centrom Eurovea, ktoré poskytuje kompletnú občiansku vybavenosť – obchody, služby, lekár, fitness, workout, kino, wellness, reštaurácie, detské ihriská, cyklotrasy. Historické centrum mesta je vzdialené 10 minút chôdze.

Interiér 49,4 m<sup>2</sup>, loggia 8,4 m<sup>2</sup>



## Byt 2-izbový

49.4 m<sup>2</sup>, Bratislava II, Ružinov, Pribinova

Cena na vyžiadanie

