



## Rodinný dom 5-izbový

254 m<sup>2</sup>, Praha-západ, Štěchovice

831 675 €





## Rodinný dom 5-izbový

254 m<sup>2</sup>, Praha-západ, Štěchovice

831 675 €

Celková plocha	254 m <sup>2</sup>
Pozemok	1 844 m <sup>2</sup>
Zastavaná plocha	203 m <sup>2</sup>
Záhrada	1 641 m <sup>2</sup>
Podlahová plocha	202 m <sup>2</sup>
Terasa	34 m <sup>2</sup>
Parkovanie	Garáž pre jedno auto, ďalšie parkovanie na pozemku
Garáž	19 m <sup>2</sup>
Pivnica	-
PENB	G
Referenčné číslo	107621

**Priestranný rodinný dom s južnou záhradou stojí na dokonale pokojnom mieste v romantickej krajine pri rieke Kocáby aj neďaleko rekreačnej oblasti Slapy a zároveň v dobrej dojazdovej vzdialenosti od Prahy.**

Vstupnú úroveň domu tvorí obývacia izba s **krbom** a vstupom na **slnecnú terasu**, nadväzujúca kuchyňa a jedáľenský kút, spálňa, kúpeľňa (s vaňou aj sprchovacím kútom), samostatná toaleta, technická miestnosť a predsieň s priechodom do **garáže**. V podkroví sú 3 spálne, kúpeľňa (so sprchou), **šatňa** a priestranná galéria využívaná ako pracovňa. Všetky spálne, obývacia izba aj jedáleň majú orientáciu na juh smerom do **veľkej záhrady**, čím je zaručené **úplné súkromie** aj bohatý prísun prirodzeného svetla.

Dom bol postavený v r. 2002, v r. 2015 prešiel čiastočnou rekonštrukciou. Podlahy sú **dubové**, drevené sú aj okná. Vykurovanie je plynové z domového zásobníka, voda je z obecného vodovodu, na záhrade je tiež **studňa**. Parkovať je možné v garáži aj na spevnenej ploche na pozemku.

Pekné miesto sa nachádza v okrajovej časti zástavby na hranici **prírodného parku Střed Čech**, ktorý poskytuje množstvo turistických, náučných i cyklistických trás **hlbokými lesmi**, neďaleká vodná nádrž **Slapy** je ideálna na **kúpanie** alebo prevádzkovanie **vodných športov**, v dosahu je aj **golfové ihrisko**. V mestečku Štěchovice funguje materská a základná škola, predajňa potravín, kaviareň i reštaurácia, z centra Štěchovic je možné dôjsť priamou autobusovou linkou k **stanici metra Smíchovské nádraží**. Autom zaberie cesta na okraj Prahy či nájazd na Pražský okruh iba 20 minút.

Celková plocha 254,3 m<sup>2</sup> (z toho terasa 33,5 m<sup>2</sup>, garáž 18,8 m<sup>2</sup>), zastavaná plocha 203 m<sup>2</sup>, záhrada 1 641 m<sup>2</sup>, pozemok 1 844 m<sup>2</sup>.

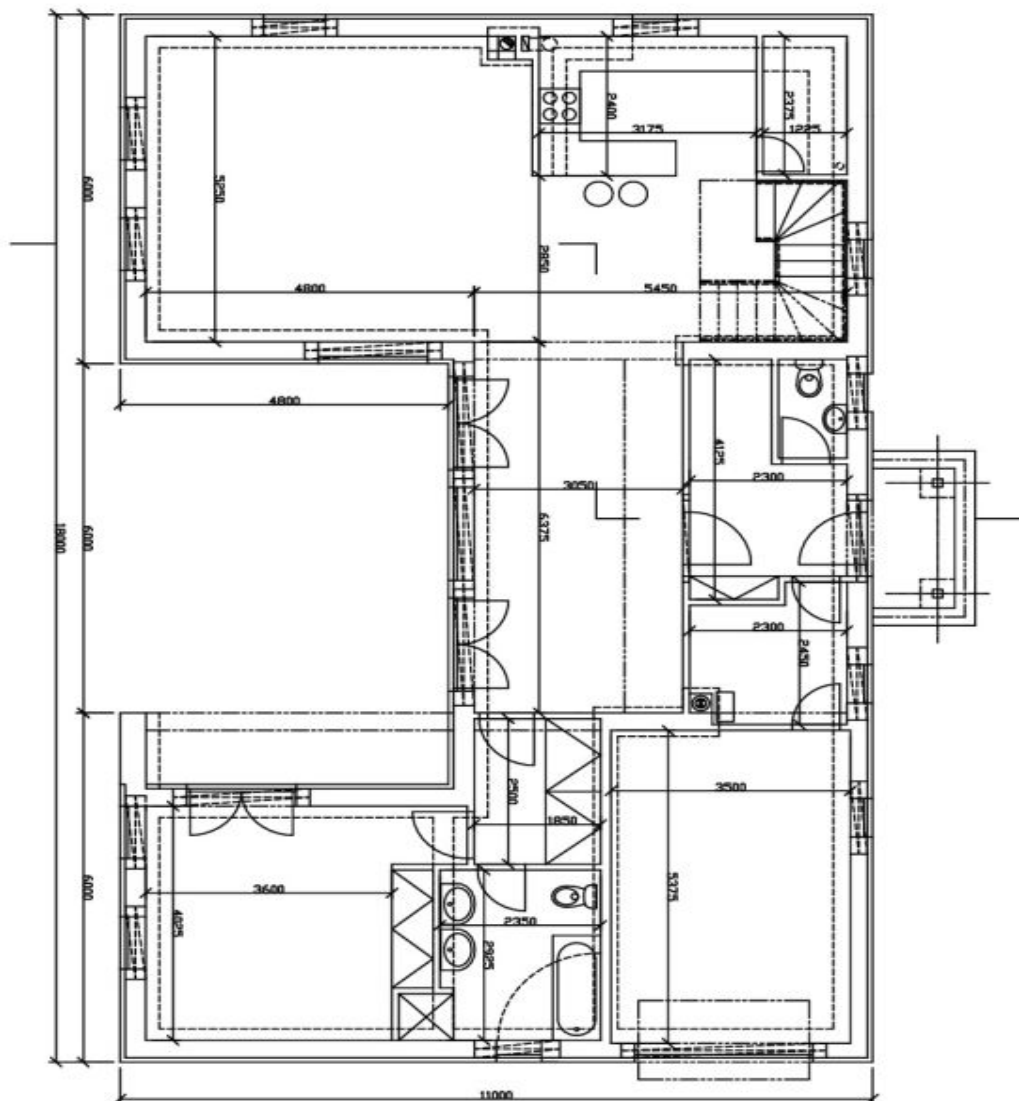




## Rodinný dom 5-izbový

254 m<sup>2</sup>, Praha-západ, Štěchovice

831 675 €



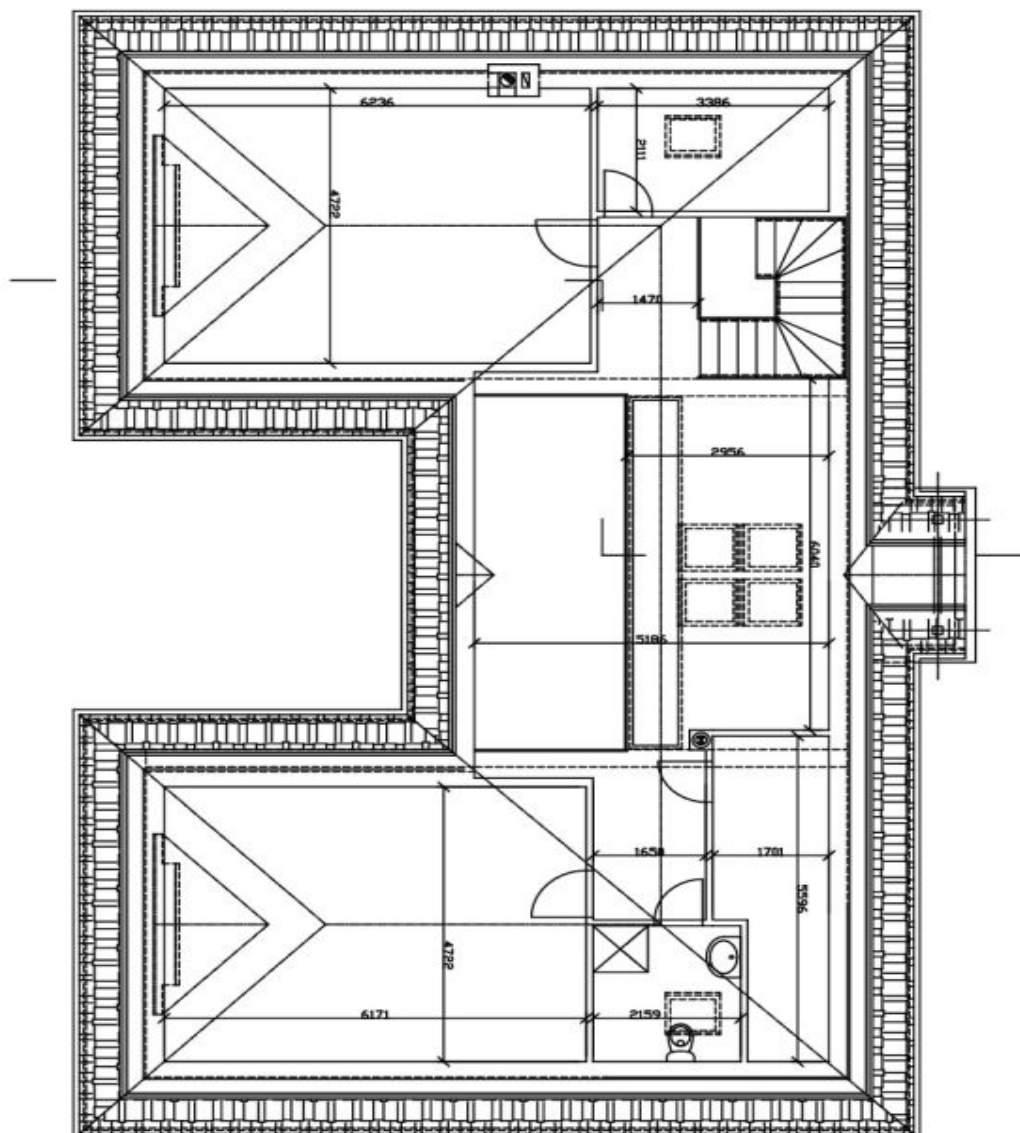
I.N.P



## Rodinný dom 5-izbový

254 m<sup>2</sup>, Praha-západ, Štěchovice

831 675 €



2.NP