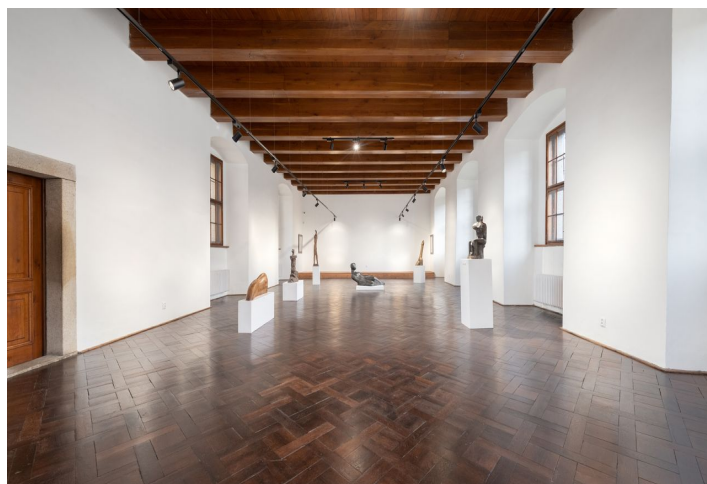




Administratívna budova

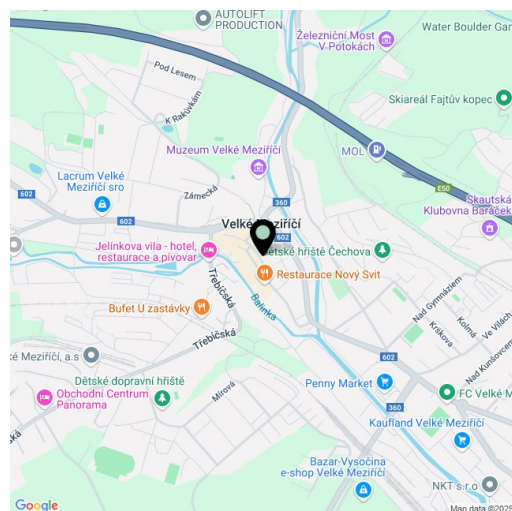
2 123 823 €

Žďár nad Sázavou, Velké Meziříčí, Náměstí





Pivnica	Áno
Hrubá podlahová plocha budovy	1 868 m ²
Zastavaná plocha	2 641 m ²
Pozemok	2 641 m ²
Parkovanie	-
PENB	G
Referenčné číslo	107699



Unikátna renesančná budova s rozmanitými možnosťami využitia – kancelárie, obchody, galérie či bývanie – sa nachádza na reprezentatívnom mieste priamo na hlavnom námestí Veľkého Meziříčí. Rozľahlá trojpodlažná budova s vlastným nádvorím je súčasťou historickej zástavby. Veľké Meziříčí leží na spojnici medzi Prahou a Brnom a je pohodlne dostupné po diaľnici D1.

Kľúčové investičné kritériá

- hrubá podlahová plocha domu 1 868 m²
- priestrané podkrovia
- pozemok 2 641 m²
- budova prešla niekoľkými rekonštrukciami, naposledy v r. 2019
- **nehnutelná kultúrna pamiatka**

Popis nehnuteľnosti

- samostatne stojací **renesančný dom z r. 1578** s nádvorím obklopený historickou zástavbou
- 2 nadzemné podlažia a podkrovia, 1 podzemné podlažie
- aktuálna dispozícia:
 - 1.NP: 4 veľké výstavné sály, kancelária, galéria, obchod, kaviareň, vstupný foyer
 - 2.NP: obývací izba, kuchyňa, 4 spálne, spoločenská miestnosť prístupná z galérie, kúpeľňa, práčovňa
- stavba je **podpivničená** pod celou svojou plochou a má priestrané podkrovia
- pri poslednej rekonštrukcii zrepasované pôvodné remeselné prvky: **klenby, drevené schodisko, kamenné ostenie dverí alebo sgrafitová fasáda**
- dom pripravený na moderné bývanie
- vykurovanie novými plynovými kotlami

Lokalita

Palác stojí v **mestskej pamiatkovej zóne**, priamo na námestí oproti kostolu sv. Mikuláša. V bezprostrednej blízkosti sa nachádza základná škola a Dom detí a mládeže, v pešom dosahu fungujú reštaurácie, kaviarne a obchody. Historická zástavba na sútoku Oslavy a Balinky je ďalej obklopená Čechovými a Riegrovými sadmi. Na známom Fajtovom kopci je pri dostatku snehu otvorený **ski areál**, za teplého počasia lezecká stena. Mesto je výborne dostupné autobusmi, vlakmi aj autom po **diaľnici D1**.