



Byt 4-izbový

161.9 m², Bratislava II, Ružinov

879 900 €



**Byt 4-izbový**161.9 m², Bratislava II, Ružinov**879 900 €**

Celková plocha	254 m ²
Podlahová plocha*	162 m ²
Lodžia	86 m ²
Parkovanie	garážové státie za 32.000 EUR s DPH/ks
Garáž	Áno
Pivnica	5 m ²
PENB	A
Referenčné číslo	107748

* Area of the unit according to the Civil Code. The area consists of the sum total area of the entire unit bounded by perimeter walls.

Priestranný 4-izbový ateliér v novo vznikajúcom bratislavskom dntowne sa nachádza v projekte na skok od shopping centra Eurovea. Byt sa predáva v stave shell & core.

Dispozíciu ateliéru tvorí vstupná hala, chodba, samostatná toaleta, kúpeľňa, veľkorysá spáľňa s en-suite kúpeľňou a šatníkom, **obývacia izba veľkosti 45 m²** spojená s kuchyňou a jedáľenskou časťou a dve izby. Zo všetkých štyroch izieb je možný **vstup na terasu** s orientáciou na tri svetové strany, kde novým majiteľom spríjemnia rána východy slnka. K bytu prislúcha montovaná pivničná kobka a priestranné garážové státie v suteréne domu za príplatok.

Štandardom ateliéru sú **hliníkové izolačné trojsklá**, vzduchotechnika, stropné chladenie, **podlahové kúrenie**, bezpečnostné protipožiarne dvere. Všetky bytové aj interierové priečky sú tehlové. Svetlá výška v obytných miestnostiach je cca **3 250 mm**.

Spoločné priestory budú vybavené dlažbou, kobercami, recepciou a kamerovým systémom. Projekt počíta s detskou škôlkou, **fitness & spa centrom** a reštauráciami.

Nová lokalita ponúka všetky druhy služieb vrátane športových aktivít či prechádzok pri Dunaji. Nákupné centrá OC Eurovea a Nivy vynikajú mimo iné i množstvom kvalitných kaviarní, bistier i reštaurácií. Ďalšou pridanou hodnotou je pešia dostupnosť do historického centra. V bezprostrednej blízkosti nájdeme zástavky MHD ako i priame napojenie na diaľnicu D1.

Cena ateliéru s pivničnou kobkou 879.900 EUR s DPH.

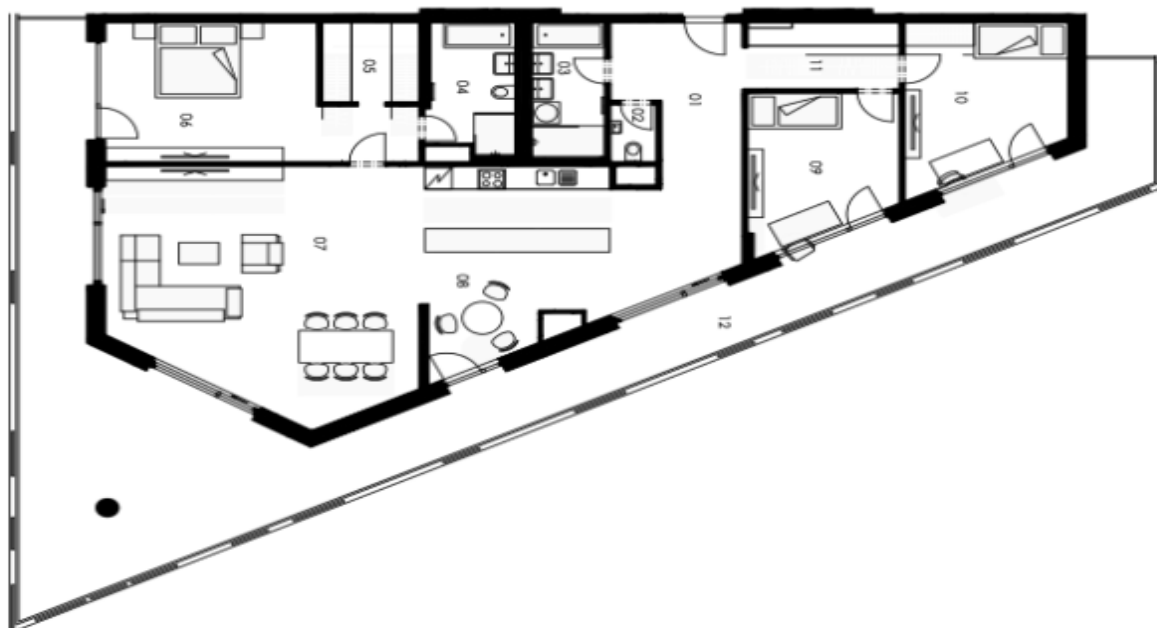
Cena za garážové státie 32.000 EUR s DPH.



Byt 4-izbový

161.9 m², Bratislava II, Ružinov

879 900 €



Sever

01. Vstupná hala	16,10 m ²
02. WC	1,70 m ²
03. Kúpeľňa	6,30 m ²
04. Kúpeľňa	6,90 m ²
05. Šatník	4,90 m ²
06. Izba	22,40 m ²
07. Obývacia izba	44,70 m ²
08. Kuchyňa	24,30 m ²
09. Izba	13,20 m ²
10. Izba	15,00 m ²
11. Chodba	6,40 m ²
Plocha interiéru	161,90 m²
12. Balkón	86,40 m ²



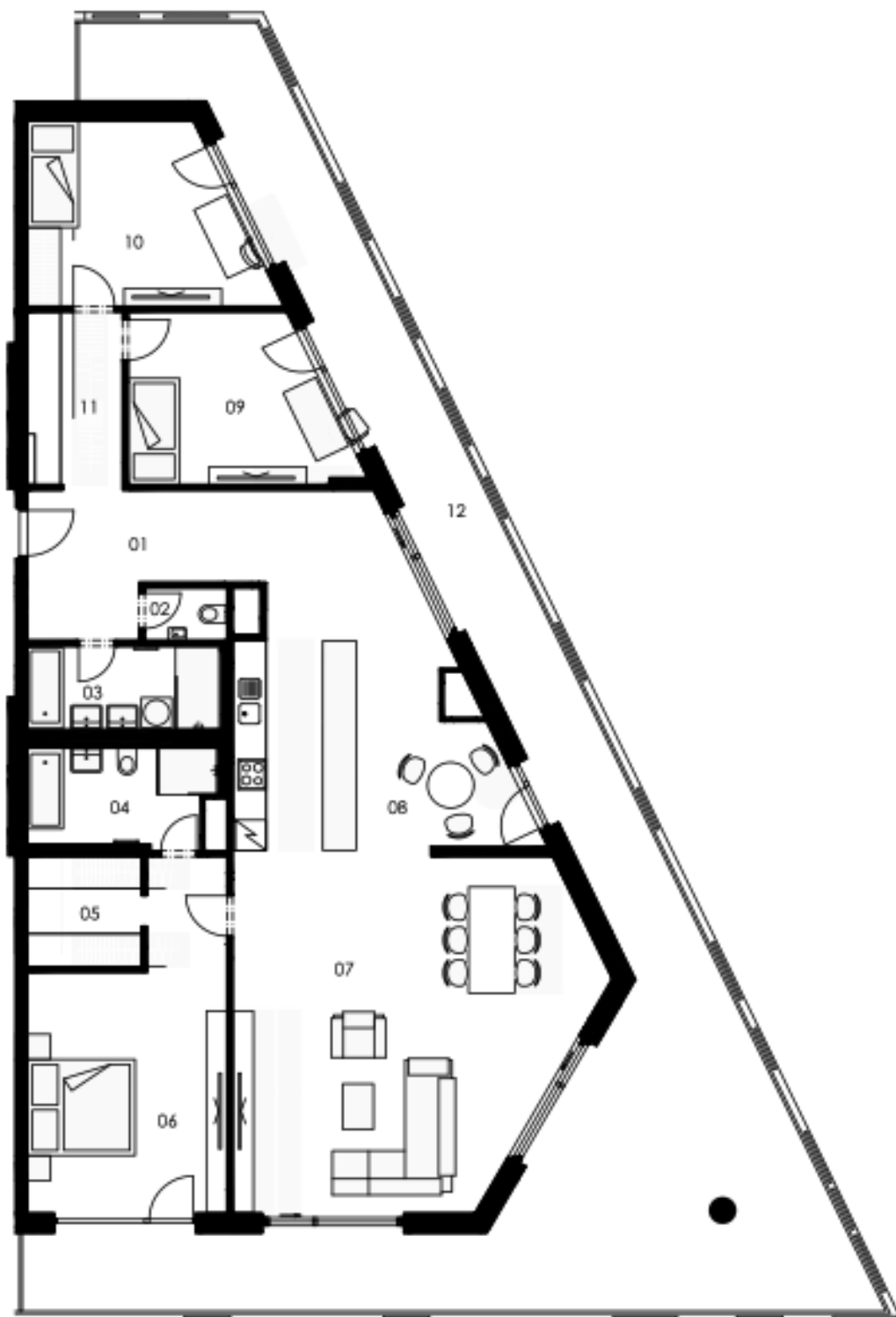
Byt 4-izbový

161.9 m², Bratislava II, Ružinov

879 900 €



Sev





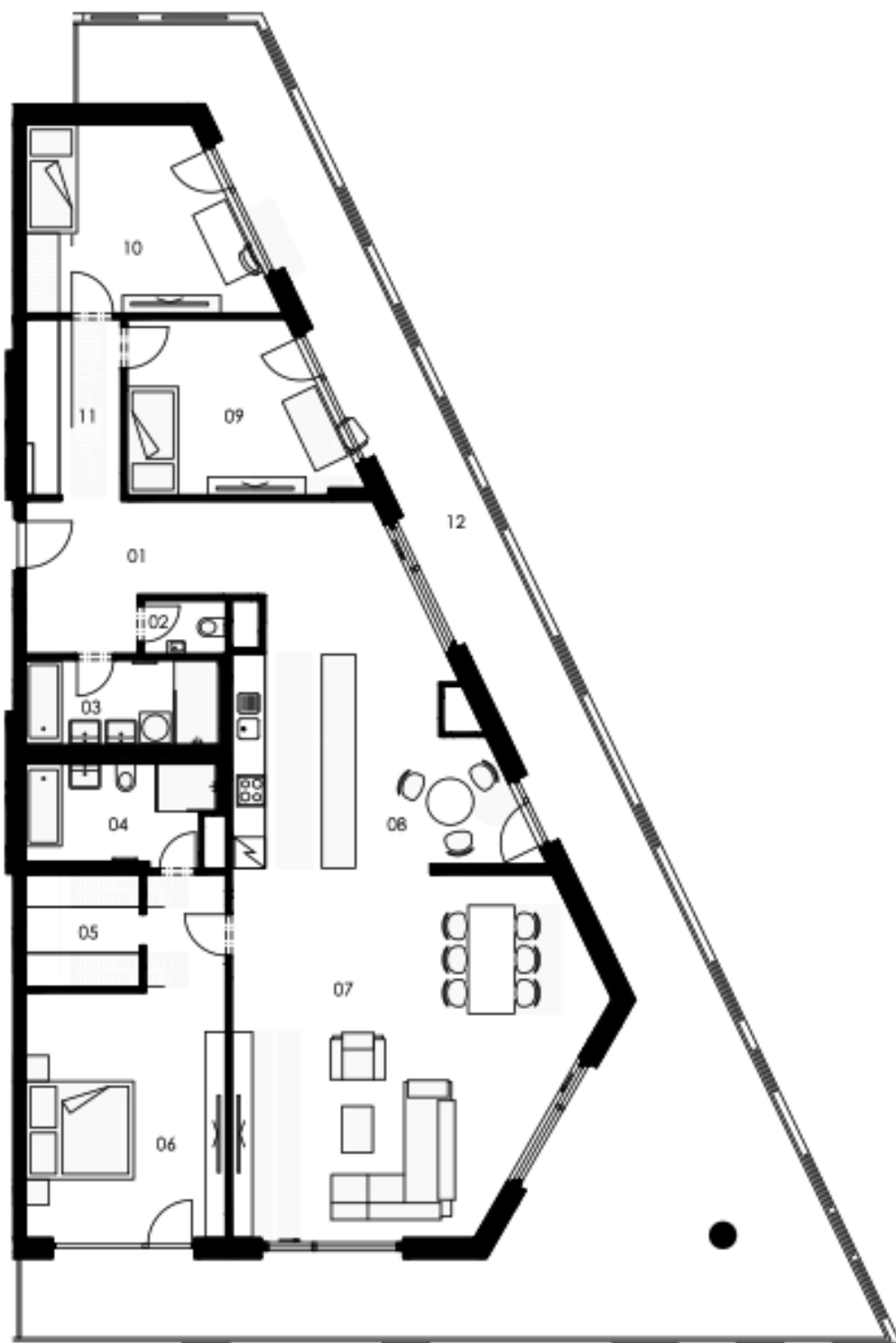
Byt 4-izbový

161.9 m², Bratislava II, Ružinov

879 900 €



Sever



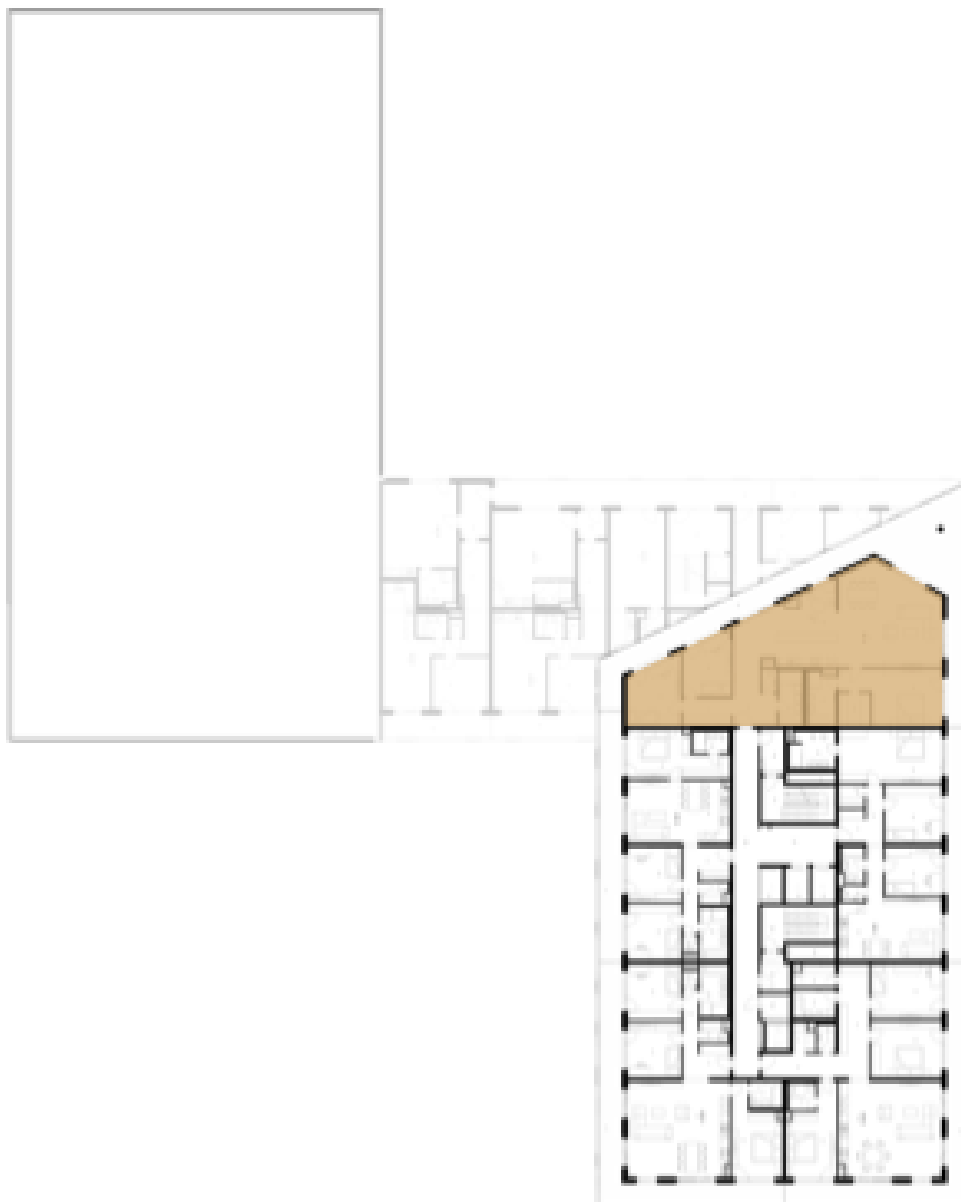


Byt 4-izbový

161.9 m², Bratislava II, Ružinov

879 900 €

UMIESTNENIE BYTU NA PODLAŽÍ



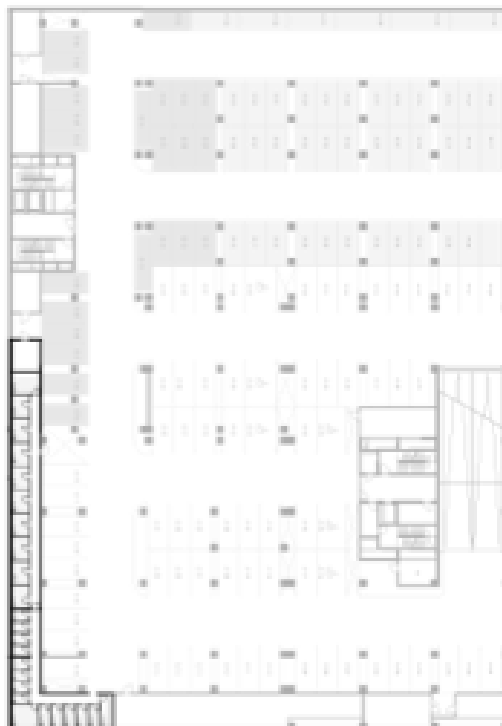


Byt 4-izbový

161.9 m², Bratislava II, Ružinov

879 900 €

PIVNICA PRISLÚCHAJÚCA K BYTU



Pivnica sa nachádza
na 1. podzemnom podlaží.

Plocha : 5,30 m²

