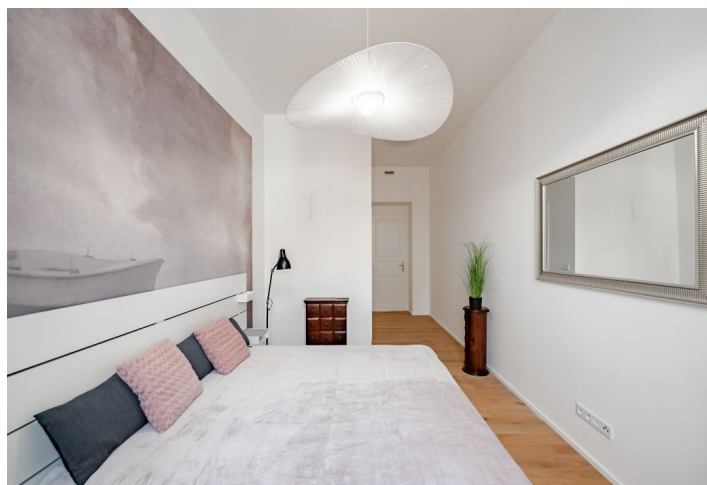




## Byt 3-izbový

949 921 €

86.1 m<sup>2</sup>, Praha 1, Nové Město, Opletalova





## Byt 3-izbový

949 921 €

86.1 m<sup>2</sup>, Praha 1, Nové Město, Opletalova

Celková plocha	90 m <sup>2</sup>
Podlahová plocha*	86 m <sup>2</sup>
Balkón	4 m <sup>2</sup>
Parkovanie	-
Pivnica	Áno
PENB	D
Referenčné číslo	107865

**Byt s vysokými stropmi, dizajnovým zariadením a možnosťou posedenia na pavlačí sa nachádza v 4. podlaží kvalitne zrenovovaného historického domu s výťahom. Elegantná novorenesančná budova stojí v samom srdci metropoly, blízko Václavského námestia a Vrchlického sadov, ktoré prejdú rozsiahlou revitalizáciou.**

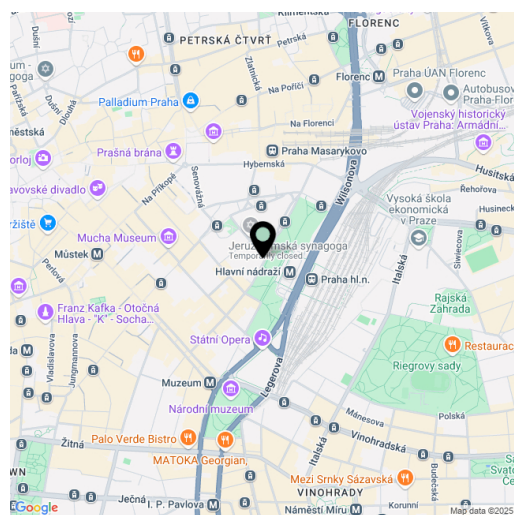
Dispozícia sa skladá z obývacej izby, kuchynského a jedálenského kúta, 2 spálni, kúpeľne (s walk-in sprchovacím kútom a WC), samostatnej toalety a zádveria. V jednej zo spálni je vybudované **spacie poschodie**. Vstup do bytu je cez **pavlač**, ktorú je možné využiť na **vonkajšie posedenie**.

Nadčasový interiér navrhlo **architektonické štúdio**. Ku kvalitnému vybaveniu patria **drevené podlahy**, odhlučnené okná, centrálné kúrenie či **rekuperácia**. Kuchynka je kompletne vybavená, **kúpna cena zahŕňa všetko interiérové zariadenie**. Celý dom prešiel v r. 2019 podarenou rekonštrukciou pod vedením **renomovaného štúdia OOOOX**, budova je vybavená **moderným výťahom a kamerovým systémom**, k bytu prislúcha **pivnica**.

Okolie je plné reštaurácií či obchodov, v pešom dosahu sú divadlá, kiná, **Štátna opera** aj **Národné múzeum**. Vynikajúcu dostupnosť zaisťujú **všetky trasy metra** a početné električkové linky, po **revitalizácii parku pri Hlavnej stanici** pribudne električková zastávka doslova pár krokov od domu.

Podlahová plocha 86,1 m<sup>2</sup>, balkón 3,5 m<sup>2</sup>.

S vlastníctvom tejto a susednej jednotky je spojené právo užívania pavlače o výmere 7 m<sup>2</sup>.



\* Area of the unit according to the Civil Code. The area consists of the sum total area of the entire unit bounded by perimeter walls.



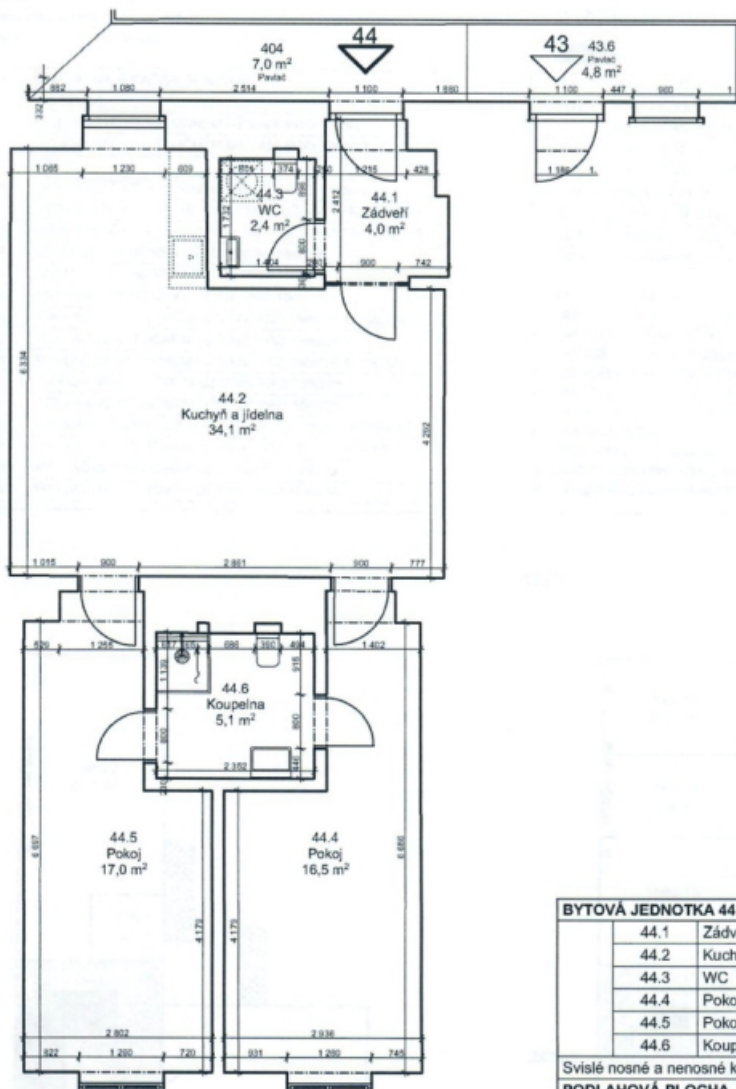
## Byt 3-izbový

86.1 m<sup>2</sup>, Praha 1, Nové Město, Opletalova

949 921 €

*Příloha č. 5*

Opletalova 1566/30, Praha 1  
INP BYTOVÁ JEDNOTKA 1566/44



BYTOVÁ JEDNOTKA 44		
44.1	Zádvěří	4,0
44.2	Kuchyň a jídelna	34,1
44.3	WC	2,4
44.4	Pokoj	16,5
44.5	Pokoj	17,0
44.6	Koupelna	5,1
Svislé nosné a nenosné konstrukce uvnitř		7,0
PODLAHOVÁ PLOCHA		
1566/44	Sklepní kóje	86,1
404	Pavlač VU (43+44)	7,0
CELKOVÁ PLOCHA		
VU		Výlučné užívání
POZN.: Kuch. linka a pračka nejsou součástí dodávky		

# 1566/44