



## Byt 4-izbový

135.6 m<sup>2</sup>, Bratislava II, Ružinov, Pribinova

Cena na vyžiadanie





## Byt 4-izbový

135.6 m<sup>2</sup>, Bratislava II, Ružinov, Pribinova

### Cena na vyžiadanie

Celková plocha	146 m <sup>2</sup>
Podlahová plocha*	136 m <sup>2</sup>
Lodžia	10 m <sup>2</sup>
Parkovanie	Možnosť dokúpiť parkovacie miesta v suteréne
Garáž	Áno
Pivnica	-
PENB	A
Referenčné číslo	107882

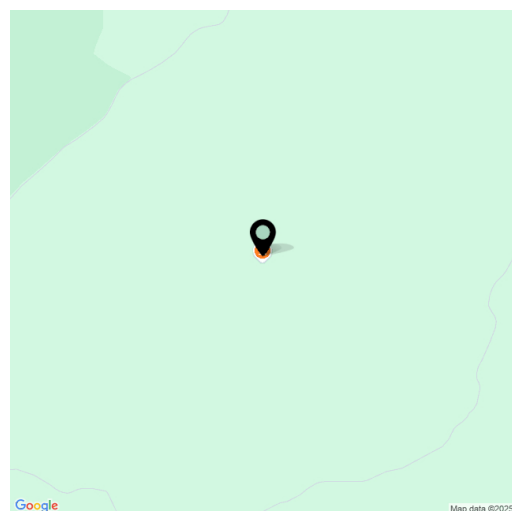
**Prémiový 4-izbový byt s lodžiou, situovaný na 8. poschodí projektu Riverside s výnimočnou polohou priamo na brehu Dunaja. Elegantná architektúra, nádherné výhľady a priamy prístup do nákupného centra Eurovea vytvárajú dokonalé prepojenie mestského komfortu a nadčasového luxusu.**

Vstupná hala je vybavená úložným priestorom a samostatnou toaletou pre hostí. Dominantou interiéru je priestranná obývacia izba prepojená s kuchyňou a jedálňou, kde **presklené steny** ponúkajú **výhľad na rieku** a zaplňajú priestor prirodzeným svetlom. Lodžia orientovaná **na juh**, vybavená exteriérovým osvetlením a elektrickou prípojkou, poskytuje ideálne miesto na oddych. Byt má dve priestranné hostovské izby a hlavnú spálňu so šatníkom, dve kúpeľne (jedna je vybavená vaňou, umývadlom a toaletou, druhá sprchovým kútom).

Súčasťou vybavenia sú **drevené podlahy**, gresová dlažba v kúpeľniach, bezfalcové interiérové dvere so skrytými pántmi či **hliníkové trojsklá**, ktoré zabezpečujú nielen eleganciu, ale aj maximálny komfort a tepelnú izoláciu. **Vysoké stropy** umocňujú pocit vzdušnosti. Príprava na Smart Home technológie, individuálna regulácia kúrenia a integrovaná klimatizácia dotvárajú dokonalý komfort. Súkromie je v tomto projekte samozrejmosťou vďaka obmedzenému počtu bytov na poschodí.

Lokalita **v srdci bratislavského downtownu ponúka** všetko, čo moderný život vyžaduje – okamžitú dostupnosť občianskej vybavenosti, vzdelávacích, kultúrnych a zdravotníckych zariadení, športovísk aj nákupných možností. Priame prepojenie s Eurovea shopping centrom umožňuje rezidentom okamžitý prístup k prémiovým butikom, vybraným reštauráciám a službám.

K bytu je možné dokúpiť **parkovacie státa** v monitorovanej podzemnej garáži, kde je vstup zabezpečený 24/7 kamerovým systémom a bezkontaktnými prístupovými kartami.



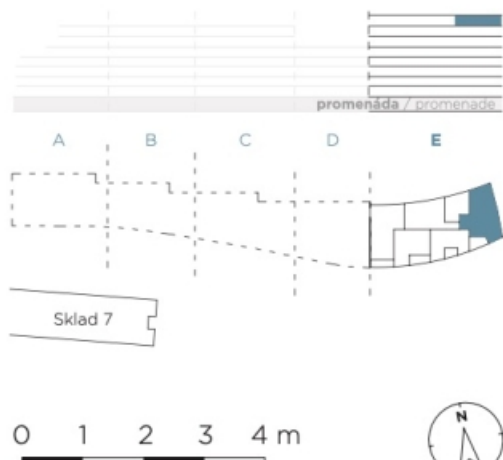
\* Area of the unit according to the Civil Code. The area consists of the sum total area of the entire unit bounded by perimeter walls.



## Byt 4-izbový

135.6 m<sup>2</sup>, Bratislava II, Ružinov, Pribinova

Cena na vyžiadanie



### RIVERSIDE

01	<b>PREDSIEŇ</b> / HALL	10,7 m <sup>2</sup>
02	<b>OBÝVACIA IZBA</b> / LIVING ROOM	46,1 m <sup>2</sup>
03	<b>KUCHYŇA</b> / KITCHEN	10,2 m <sup>2</sup>
04	<b>IZBA</b> / ROOM	11,7 m <sup>2</sup>
05	<b>IZBA</b> / ROOM	12,4 m <sup>2</sup>
06	<b>IZBA</b> / ROOM	11,7 m <sup>2</sup>
07	<b>CHODBA</b> / CORRIDOR	5,7 m <sup>2</sup>
08	<b>SKLAD</b> / STORAGE	3,4 m <sup>2</sup>
09	<b>ŠATNÍK</b> / CLOSET	9,4 m <sup>2</sup>
10	<b>KÚPEĽŇA S WC</b> / BATHROOM + WC	7,6 m <sup>2</sup>
11	<b>KÚPEĽŇA S WC</b> / BATHROOM + WC	4,7 m <sup>2</sup>
12	<b>WC</b> / WC	2,0 m <sup>2</sup>
13	<b>LOGGIA</b> / LOGGIA	10,1 m <sup>2</sup>