



## Byt 2-izbový

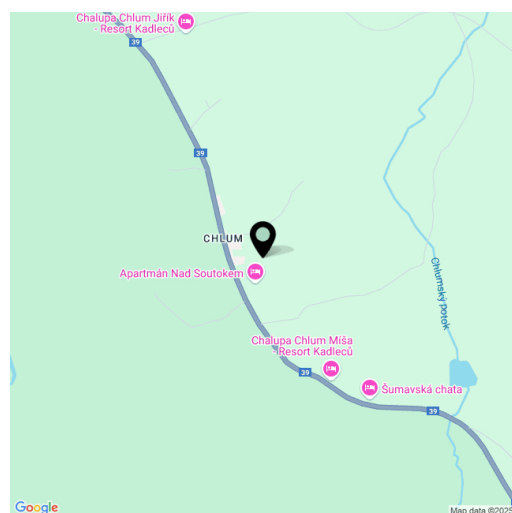
78.76 m<sup>2</sup>, Prachatice, Volary

380 685 €



**Byt 2-izbový**78.76 m<sup>2</sup>, Prachatice, Volary**380 685 €**

Celková plocha	97 m <sup>2</sup>
Podlahová plocha*	79 m <sup>2</sup>
Terasa	18 m <sup>2</sup>
Parkovanie	Vonkajšie parkovacie státie
Pivnica	-
PENB	B
Referenčné číslo	107938



\* Area of the unit according to the Civil Code. The area consists of the sum total area of the entire unit bounded by perimeter walls.

**Nový dvojizbový byt s terasou a parkovaním tvorí súčasť horskej rezidencie ŠUMAVSKÝ RÁJ, ktorý budúcim majiteľom poskytne maximálne súkromie a špičkové technologické vybavenie. Iba 10 minút od Lipna, v mystickej krajine šumavského národného parku, sa nachádza ideálne prostredie pre turistiku, cyklistiku či bežkovanie. Milovníci zjazdového lyžovania môžu využiť služby ski areálov Lipno či Hochficht.**

Byt umiestnený na prízemí horskej rezidencie pozostáva z obytného priestoru s plne vybaveným kuchynským kútom, spálne, kúpeľne so sprchovacím kútom a **privátnou fínskou saunou**, skladu a zádveria. Z obytnej časti sa vstupuje na **terasu** a do spoločnej záhrady. K bytu patrí jedno **vonkajšie parkovacie státie**.

Súčasťou vybavenia je systém inteligentnej domácnosti **Loxone**, ktorý umožňuje vzdialené ovládanie vykurovania, osvetlenia a roliet. K štandardu patria **drevohliníkové okná** s elektrickými roletami, **kvalitné vinylové podlahy**, podlahové vykurovanie, kuchynská linka na mieru, **masívny jaseňový nábytok** a vysokorychlostný optický internet. Súčasťou vybavenia sú aj **krbové kachle**, ktoré zaisťujú teplo a vytvárajú útulnú atmosféru. O energetický komfort sa starajú centrálné tepelné čerpadlá **Alpha Innotec**. Spoločné priestory sú chránené kamerovým systémom s videozáznamom a zahrňajú lyžiareň/úchovňu bicyklov a záhradu s kamenným ohniskom.

Tichá obec **Chlum u Volary** ležiaca na samej hranici Národného parku Šumava umožňuje pohodlný dojazd za lyžovaním na **Hochficht**, Lipno, Kvildu alebo Modravu. Oblasť ponúka aj ďalšie voľnočasové aktivity - jazdu na bicykli pozdĺž Lipna, horskú turistiku, **MTB**, krytý bazén vo Volaroch, prechádzku k rašelinisku **Mrtvý luh** alebo k rozhľadni **Soumarský most**, v blízkosti **Lenoře** sa možno zoznámiť s tradíciami **šumavského sklárstva**. Kompletná občianska vybavenosť je dostupná v 6 km vzdialených Volaroch, cesta z Prahy zaberie cca 2 hodiny.

Podlahová plocha 78,7 m<sup>2</sup>, terasa 18 m<sup>2</sup>.



## Byt 2-izbový

78.76 m<sup>2</sup>, Prachatice, Volary

380 685 €

# Šumavský ráj

## Apartmán

## VOLARY

1 NP | ground floor

2 + KK | 1 bdr

- |   |                             |                      |
|---|-----------------------------|----------------------|
| 1 | Hala   Hallway              | 4,67 m <sup>2</sup>  |
| 2 | Koupelna   Bathroom         | 14,63 m <sup>2</sup> |
| 3 | Obývací pokoj   Living room | 41,10 m <sup>2</sup> |
| 4 | Ložnice   Bedroom           | 12,93 m <sup>2</sup> |
| 5 | Sklad   Storage room        | 2,63 m <sup>2</sup>  |

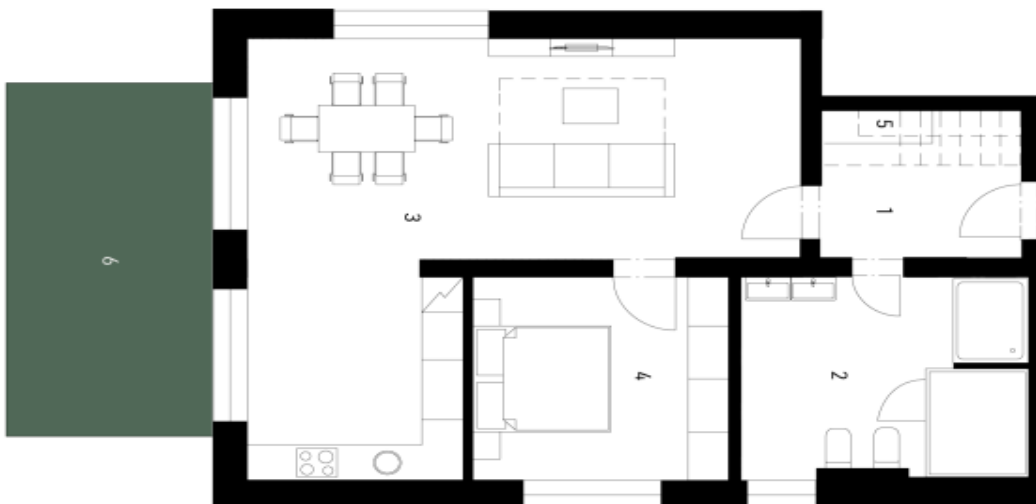
Užitná plocha | Usable area  
Podlahová plocha | Floor area

75,95 m<sup>2</sup>  
78,76 m<sup>2</sup>

6 Terasa | Terrace  
Celková plocha | Total area

18,00 m<sup>2</sup>  
96,76 m<sup>2</sup>

Způsob výpočtu podlahové plochy je stanoven v souladu s nariadením vlády č. 586/2013 Sb.  
Tento výkres bytů zpracován pro marketingové účely.



svoboda&williams | CHRISTIE'S  
EXKLUZIVNÍ ZASTOUPENÍ  
EXCLUSIVE REPRESENTATION