



Byt 1-izbový

47.2 m², Prachatice, Volary

214 754 €



Šumavský ráj





Byt 1-izbový

47.2 m², Prachatice, Volary**214 754 €**

Celková plocha	52 m ²
Podlahová plocha*	47 m ²
Lodžia	4 m ²
Parkovanie	Vonkajšie parkovacie státie
Pivnica	-
PENB	B
Referenčné číslo	107939

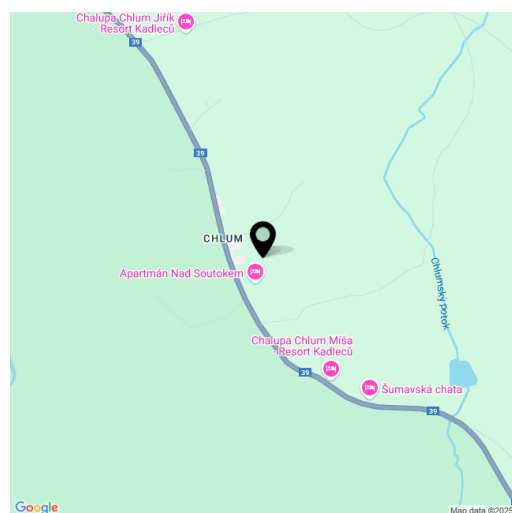
Nový jednoizbový byt s lodžiou a parkovaním tvorí súčasť horskej rezidencie ŠUMAVSKÝ RÁJ, ktorý budúcim majiteľom poskytne maximálne súkromie a špičkové technologické vybavenie. Iba 10 minút od Lipna, v mystickej krajine šumavského národného parku, sa nachádza ideálne prostredie pre turistiku, cyklistiku či bežkovanie. Milovníci zjazdového lyžovania môžu využiť služby ski areálov Lipno či Hochficht.

Byt na 1. poschodí horskej rezidencie pozostáva z obytného priestoru s plne vybaveným kuchynským kútom, kúpeľne so sprchovacím kútom a zádveria. Z obytnej časti vedie vstup na **lodžiu**. V cene je zahrnuté **vonkajšie parkovacie státie**.

Súčasťou vybavenia je systém inteligentnej domácnosti **Loxone**, ktorý umožňuje vzdialené ovládanie vykurovania, osvetlenia a roliet. K štandardu patria **drevohliníkové okná** s elektrickými roletami, **kvalitné vinylové podlahy**, podlahové vykurovanie, kuchynská linka na mieru, **masívny jaseňový nábytok** a vysokorychlostný optický internet. V byte sú tiež **krbové kachle**, ktoré zaisťujú teplo a vytvárajú útulnú atmosféru. O energetický komfort sa starajú centrálné tepelné čerpadlá **Alpha Innotec**. Spoločné priestory sú chránené kamerovým systémom s videozáznamom a zahŕňajú lyžiareň/úchovňu bicyklov a záhradu s kamenným ohniskom.

Tichá obec **Chlum u Volar** ležiaca na samej hranici Národného parku Šumava umožňuje pohodlný dojazd za lyžovaním na **Hochficht**, Lipno, Kvildu alebo Modravu. Oblasť ponúka aj ďalšie voľnočasové aktivity - jazdu na bicykli pozdĺž Lipna, horskú turistiku, **MTB**, krytý bazén vo Volaroch, prechádzku k rašelinisku **Mrtvý luh** alebo k rozhľadni **Soumarský most**, v blízkosti Lenoře sa možno zoznámiť s tradíciami **šumavského sklárstva**. Kompletná občianska vybavenosť je dostupná v 6 km vzdialených Volaroch, cesta z Prahy zaberie cca 2 hodiny.

Podlahová plocha 47,2 m², lodžia 4,4 m².



* Area of the unit according to the Civil Code. The area consists of the sum total area of the entire unit bounded by perimeter walls.



Byt 1-izbový

47.2 m², Prachatice, Volary

214 754 €

Šumavský ráj

Apartmán

2 NP | 1st floor

PRAŠILY

1 + KK | studio

- | | | |
|---|-----------------------------|----------------------|
| 1 | Hala Hallway | 3,96 m ² |
| 2 | Koupelna Bathroom | 4,46 m ² |
| 3 | Obývací pokoj Living room | 32,88 m ² |
| 4 | Hala Hallway | 5,24 m ² |

Užitná plocha | Usable area

46,54 m²

Podlahová plocha | Floor area

47,20 m²

5

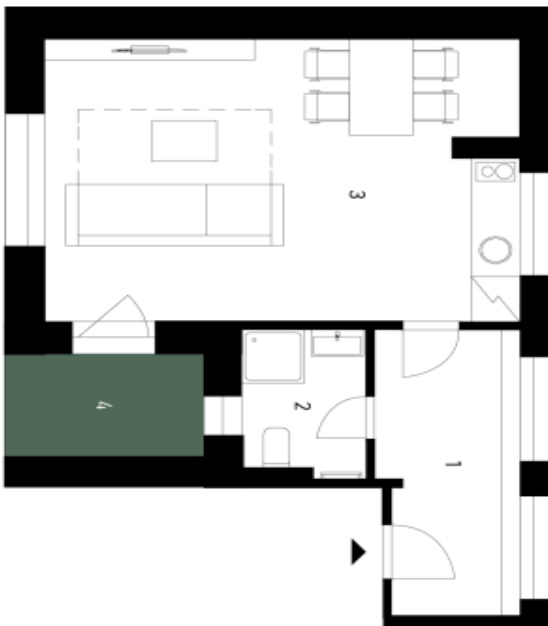
Lodžie | Balcony

4,40 m²

Celková plocha | Total area

51,60 m²

Způsob vypočtu podlahové plochy je stanoven v souladu s nariadením vlády č. 586/2013 Sb. Tento výkres bytů zpracován pro marketingové účely.



svoboda&williams | CHRISTIE'S
EXKLUZIVNÍ ZASTOUPENÍ
EXCLUSIVE REPRESENTATION