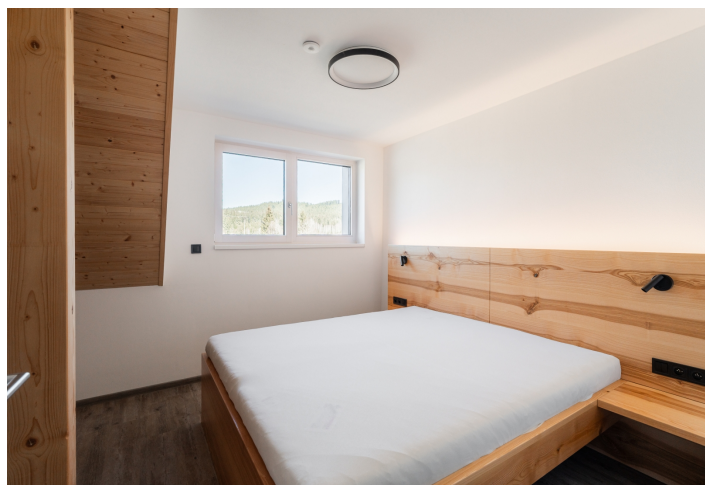




Byt 2-izbový

85.08 m², Prachatice, Volary

392 707 €





Byt 2-izbový

85.08 m², Prachatice, Volary

392 707 €

Celková plocha	94 m ²
Podlahová plocha*	85 m ²
Lodžia	9 m ²
Parkovanie	Vonkajšie parkovacie státie
Pivnica	-
PENB	B
Referenčné číslo	107940

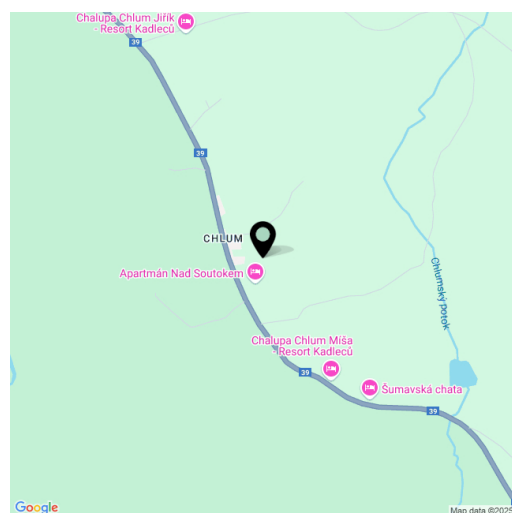
Nový dvojizbový byt s lodžiou a parkovaním tvorí súčasť horskej rezidencie ŠUMAVSKÝ RÁJ, ktorý budúcim majiteľom poskytne maximálne súkromie a špičkové technologické vybavenie. Iba 10 minút od Lipna, v mystickej krajine šumavského národného parku, sa nachádza ideálne prostredie pre turistiku, cyklistiku či bežkovanie. Milovníci zjazdového lyžovania môžu využiť služby ski areálov Lipno či Hochficht.

Byt umiestnený na 1. poschodí horskej rezidencie pozostáva z obytného priestoru s plne vybaveným kuchynským kútom, spálne, kúpeľne so sprchovacím kútom a zádveria. Z obytnej časti vedie vstup na **lodžiu**. K bytu patrí jedno **vonkajšie parkovacie státie**.

Súčasťou vybavenia je systém inteligentnej domácnosti **Loxone**, ktorý umožňuje vzdialené ovládanie vykurovania, osvetlenia a roliet. K štandardu patria **drevohliníkové okná** s elektrickými roletami, **kvalitné vinylové podlahy**, podlahové vykurovanie, kuchynská linka na mieru, **masívny jaseňový nábytok** a vysokorychlostný optický internet. V byte sú tiež **krbové kachle**, ktoré dodávajú priestoru útulnú atmosféru. Energiu dodávajú centrálné tepelné čerpadlá **Alpha Innotec**. Spoločné priestory sú chránené kamerovým systémom s videozáznamom a zahŕňajú lyžiareň/úchovňu bicyklov a záhradu s kamenným ohniskom.

Tichá obec Chlum u Volar ležiaca na samej hranici Národného parku Šumava umožňuje pohodlný dojazd za lyžovaním na **Hochficht**, Lipno, Kvildu alebo Modravu. Oblasť ponúka aj ďalšie voľnočasové aktivity - jazdu na bicykli pozdĺž Lipna, horskú turistiku, **MTB**, krytý bazén vo Volaroch, prechádzku k rašelinisku **Mrtvý luh** alebo k rozhľadni **Soumarský most**, v blízkosti **Lenoře** sa možno zoznámiť s tradíciami **šumavského sklárstva**. Kompletná občianska vybavenosť je dostupná v 6 km vzdialených Volaroch, cesta z Prahy zaberie cca 2 hodiny.

Podlahová plocha 85 m², lodžia 9 m².



* Area of the unit according to the Civil Code. The area consists of the sum total area of the entire unit bounded by perimeter walls.



Byt 2-izbový

85.08 m², Prachatice, Volary

392 707 €

Šumavský ráj

Apartmán

CHLUM

2 NP | 1st floor

2 + KK | 1 bdr

1	Hala Hallway	10,34 m ²
2	Koupelna Bathroom	6,86 m ²
3	Obývací pokoj Livingroom	50,10 m ²
4	Ložnice Bedroom	16,25 m ²

Užitná plocha | Usable area

83,55 m²

Podlahová plocha | Floor area

85,08 m²

5

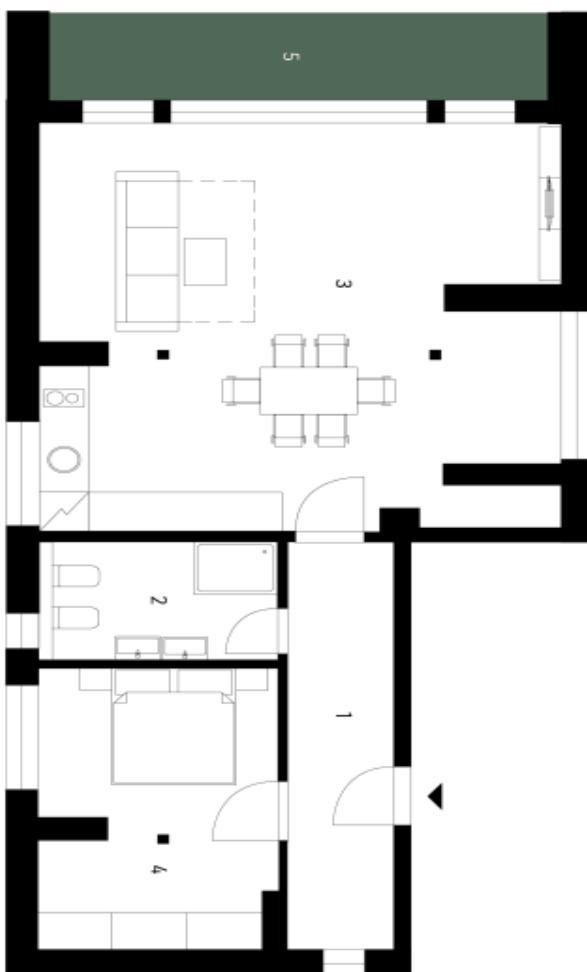
Ložnice | Bedroom

9,00 m²

Celková plocha | Total area

94,08 m²

Způsob výpočtu podlahové plochy je stanoven v souladu s nariadením vlády č. 586/2013 Sb. Tento výkres bytů zpracován pro marketingové účely.



svoboda&williams | CHRISTIE'S
EXKLUZIVNÍ ZASTOUPENÍ
EXCLUSIVE REPRESENTATION